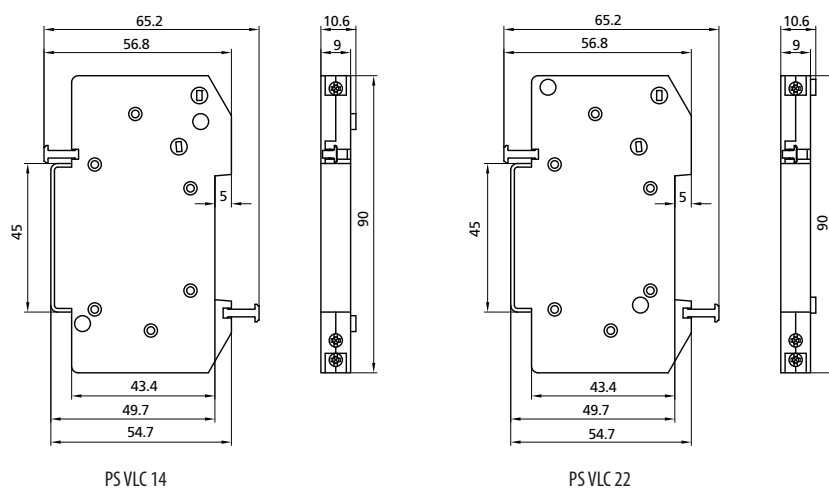


## Pomocný spínač VLC

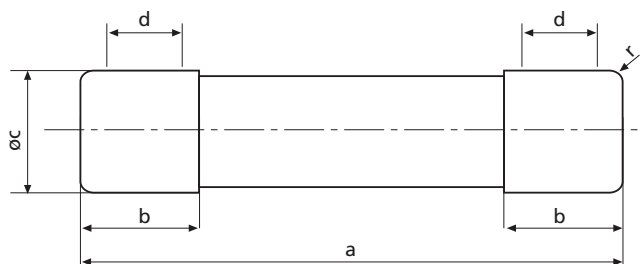


## Valcové pojistkové vložky

## Technické údaje

Jmenovité napětí	400 V AC, 500 V AC, 690 V AC	
Jmenovitý proud	CH 8	1-25 A/400 V
	CH 10	0,5-25 A/500 V (20-25 A/400 A aM), 32 A/400 V
	CH 14	2-32 A/690 V (32 A/500 V aM), 40-50 A/500 V (50 A/400 V aM)
	CH 22	16-40 A/690 V, 50-100 A/500 V (50 A/690 V aM)
Jmenovitá frekvence	50 Hz	
Vypínací schopnost	100 kA	
Charakteristiky	gG, aM	
Materiál vložky	keramika	
Materiál kontaktů	CuZn28, gal.Ni, gal.Ag	

velikost	a	b <sub>max.</sub>	c	d <sub>min.</sub>	r
8 x 32	31,5±0,5	6,7	8,5±0,1	4	1,10
10 x 38	38,0±0,6	10,5	10,3±0,1	6	1,5±0,5
14 x 51	51,0±0,6/-1	13,8	14,3±0,1	7,5	2±0,5
22 x 58	58,0±1/-2	16,2	22,2±0,1	11	2±0,5

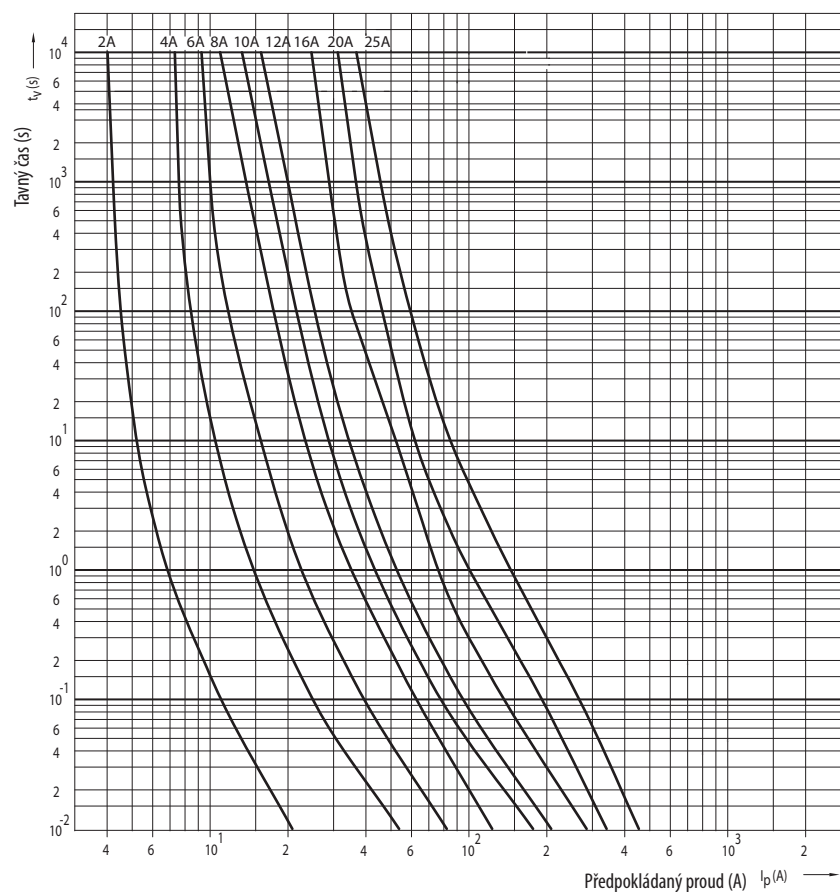


## Technické údaje CH14 -SRF

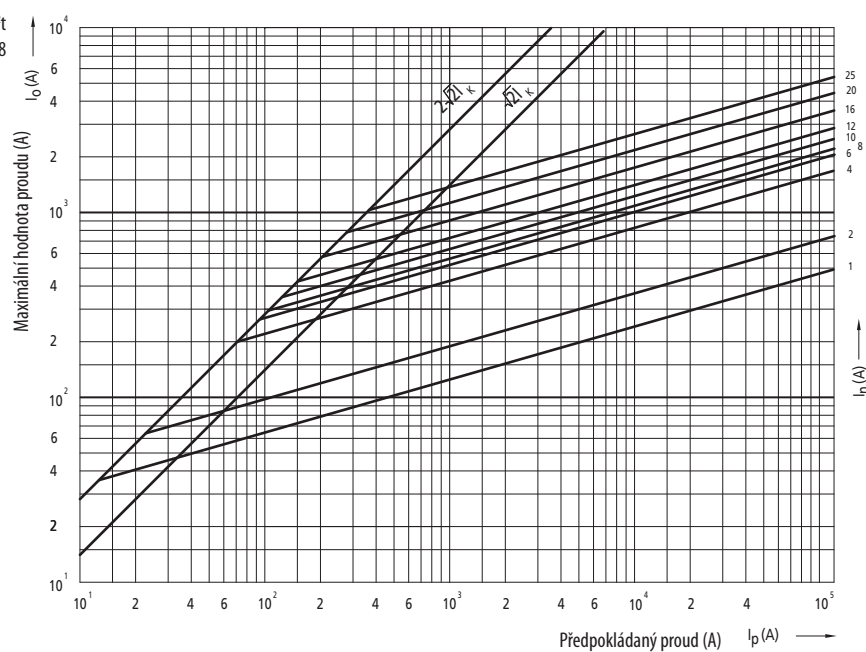
typ	8/20 μsec vlnové zatížení (A)	Tavení I <sup>2</sup> t (A <sup>2</sup> s)	Celkem I <sup>2</sup> t (A <sup>2</sup> s)	I <sub>peak</sub> at 130 kA
SRF 10	10.000	2.360	10.370	8.320
SRF 20	20.000	5.490	17.700	10.430
SRF 30	30.000	16.750	39.880	13.540
SRF 40	40.000	33.680	72.800	17.480

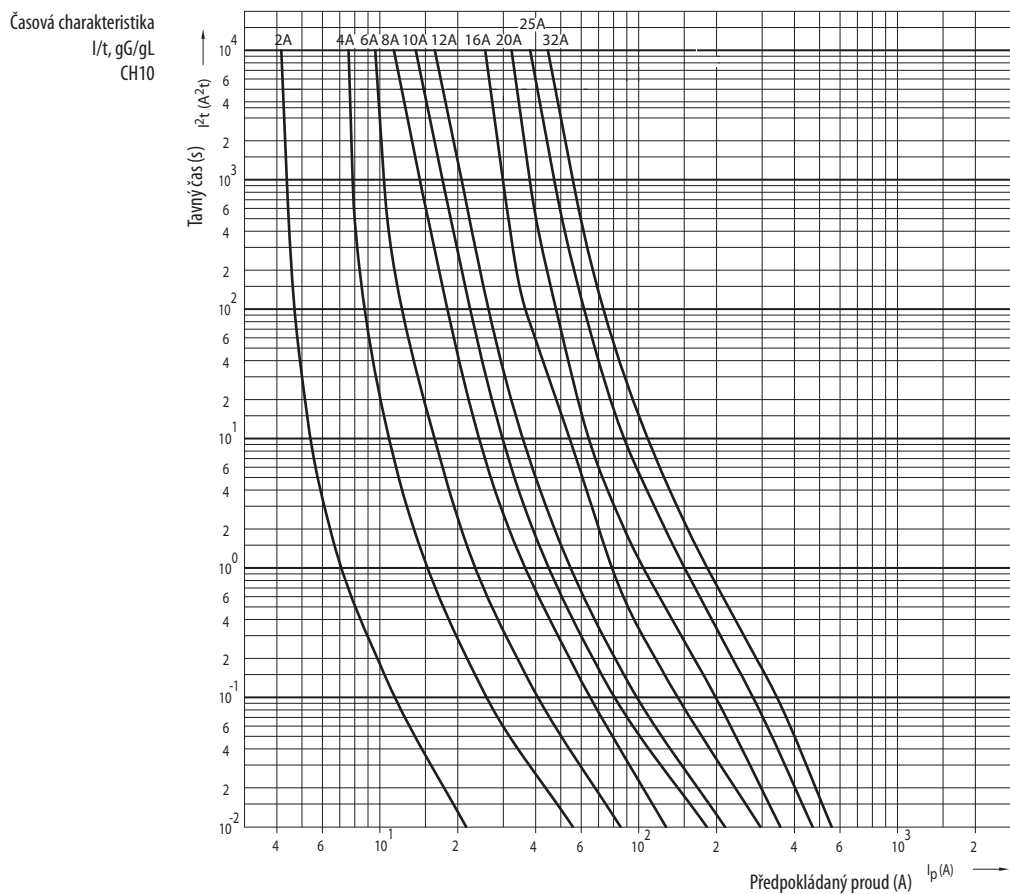
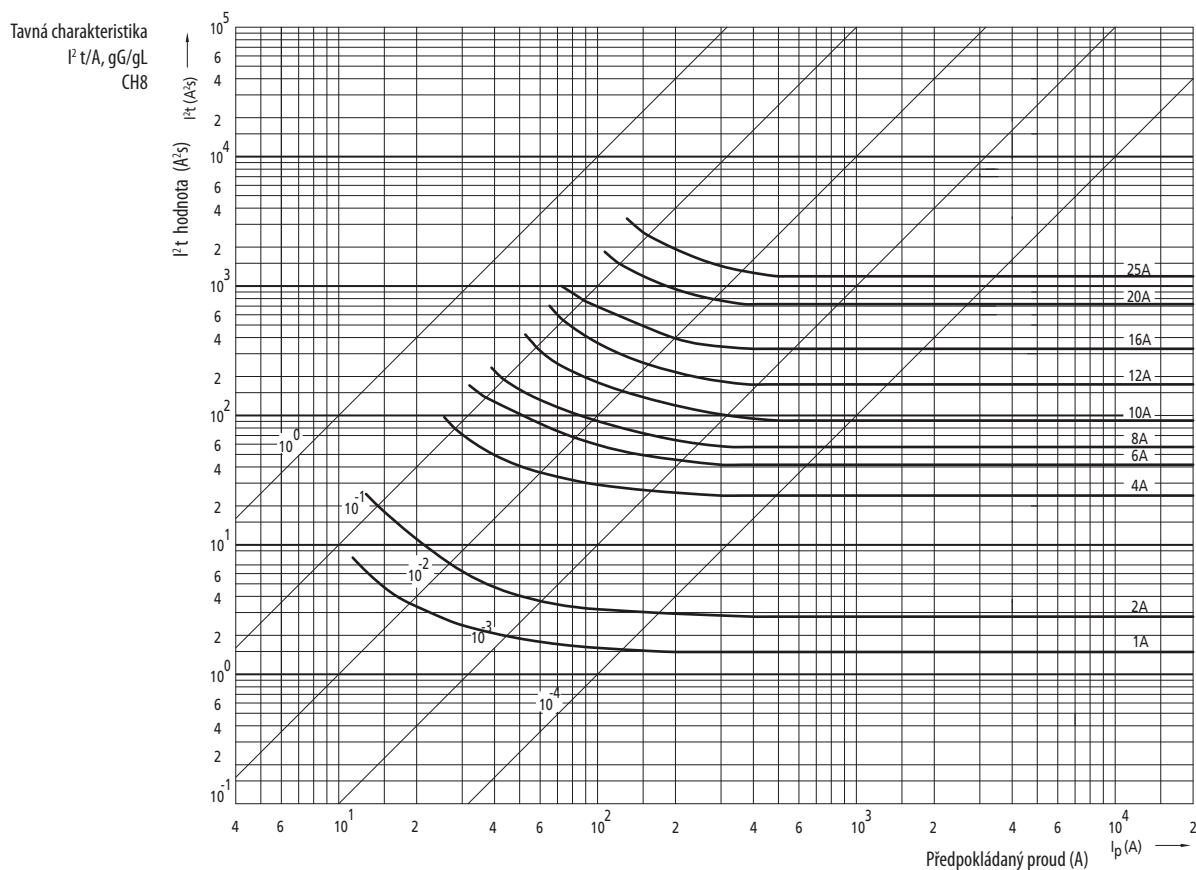
## Technické údaje - C

Časová charakteristika  
I/t, gG/gL  
CH8

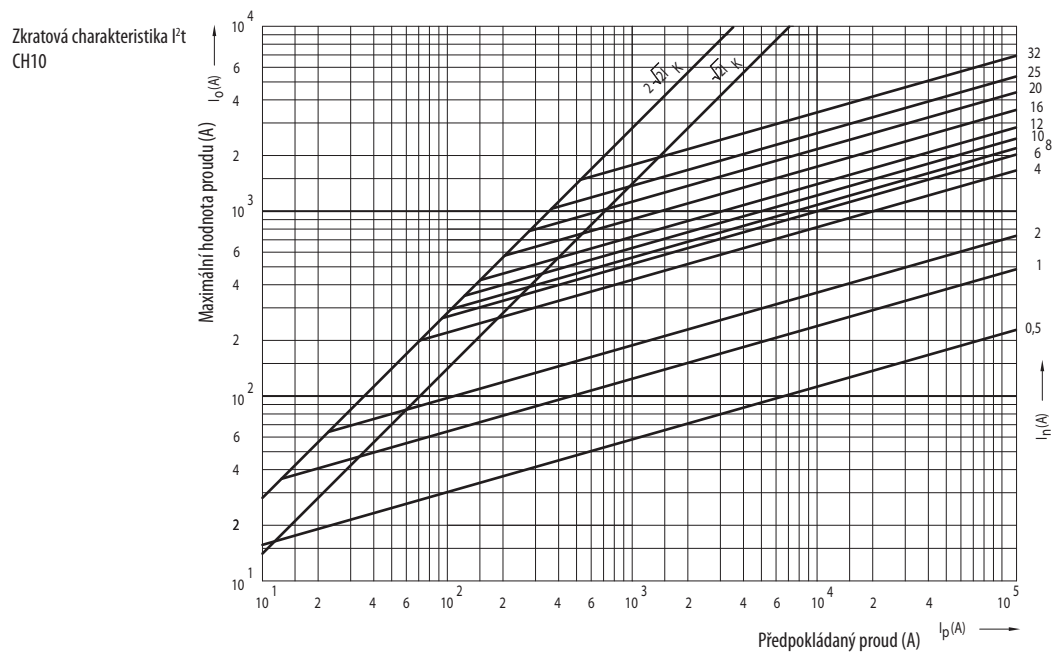


Zkratová charakteristika I<sup>2</sup>t  
CH8

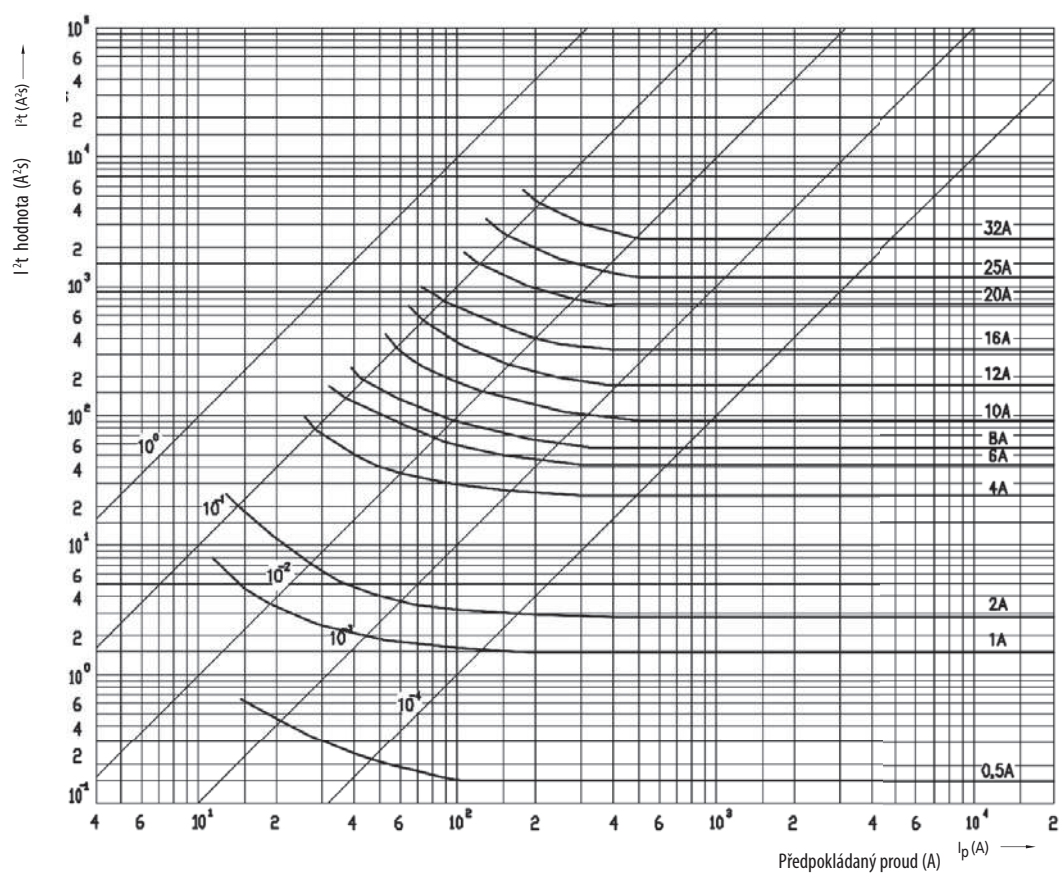




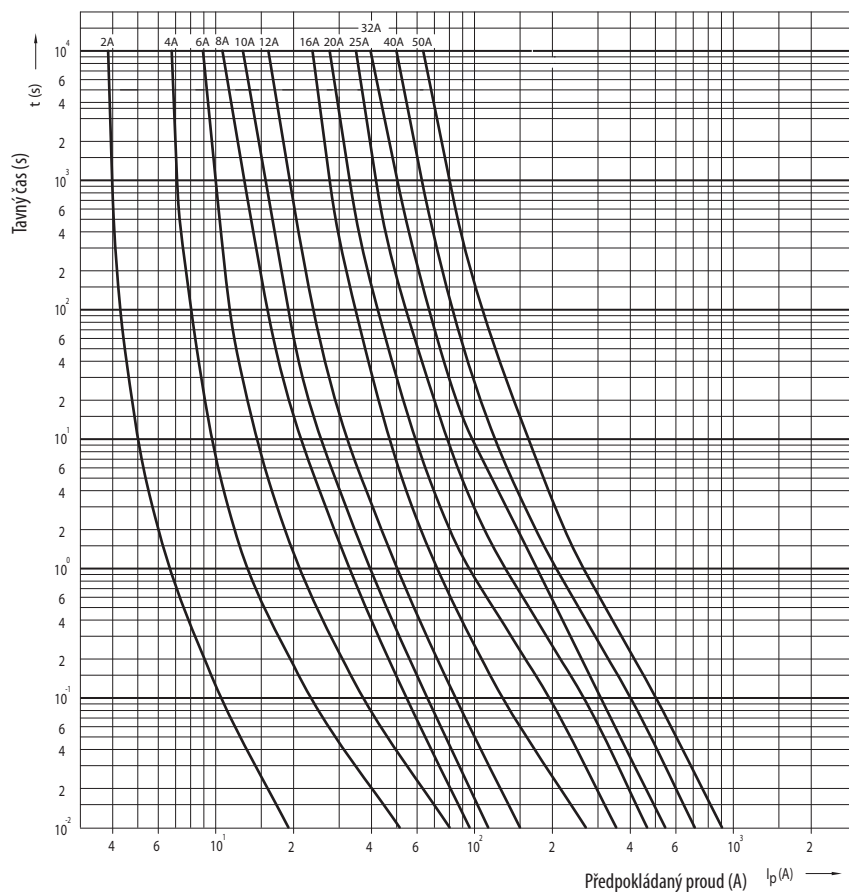
## Technické údaje - C



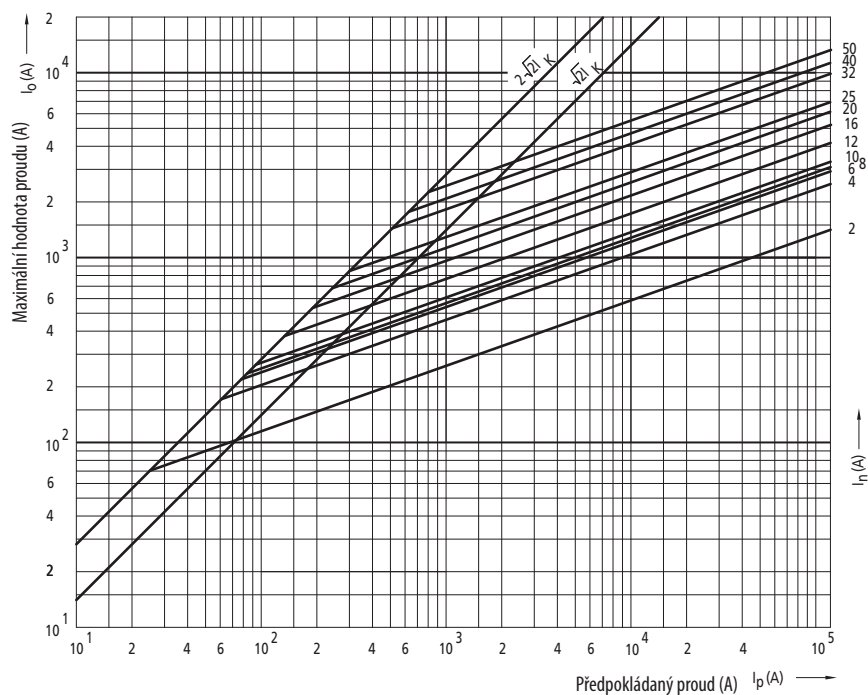
Tavná charakteristika  
 $I^2t$  t/A, gG/gL  
CH10



Časová charakteristika  
I/t, gG/gL  
CH14



Zkratová charakteristika I²t  
CH14



## Technické údaje - C

