

Ukončovacie prvky

V portfóliu ukončovacích prvkov pre lisovanie a spájanie medených vodičov vám ponúkame nasledovné výrobky:

- ° ploché násuvné spoje a izolačné návleky ako príslušenstvo k nim;
- ° viacpólové násuvné spoje;
- ° káblkové oká, vidlice a háčiky;
- ° káblkové koncovky;

Dlhoročná tradícia vývoja tohoto sortimentu v SEZ DK a. s. zaručuje zhodu s nasledovnými technickými normami: **STN EN 61210, STN 37 1330 a STN 37 1340**. Ukončovacie prvky sú vyrábané z kvalitných mosadzných a medených materiálov špeciálne povrchovo upravené tak, aby poskytovali najnižšie prechodové odpory a maximálnu ochranu proti korózii.

Ploché násuvné spoje s príslušenstvom

Doporučená dĺžka odizolovania konca vodiča je **6 mm** pre prierezy vodičov **0,5 ÷ 2,5 mm²** a **7 mm** pre prierezy väčšie.

Izolačné návleky na ploché dutinky typ **7912-53**, **7912-63** a izolačné návleky na spojovacie kolíky typ **7012-53** sú vyrábané z mäkkého PVC a sú vhodné do prostredia pri teplote okolia do **45 °C**. na vodiče sa nasúvajú PRED nalisovaním ukončovacieho prvku.

Ako alternatívu vám ponúkame vylepšené a patentovo chránené riešenie pre izolačné návleky nasúvateľné spredu a to až PO nalisovaní prvku na vodič. Jedná sa o typ **7912-2x**, **7912-10**.

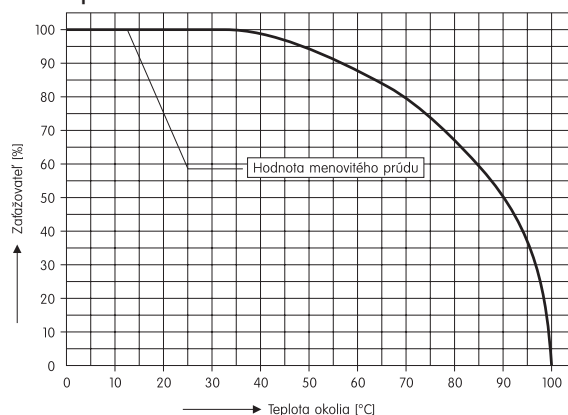
Rovnako pohodlne môžete využiť aj izolačný kryt na dutinky s bočným lôžkom **7912-70** a izolačný kryt na konektorový spoj **7912-30**. Tieto tri skupiny výrobkov sú vyrábané z bezhalogénového samozhášavého polyamidu PA6, ktorý umožňuje použitie krytov v prostrediach s teplotou okolia od **-20 °C** do **+75 °C**.

Viacpólové násuvné spoje

Konektorové ploché dutinky a kolíky majú implementovaný osobitný výstupok, ktorým zapadajú do viacpólových izolačných telies a vytvoria s nimi jeden celok – konektorovú vidlicu alebo zásuvku. Do izolačných telies sa dutinky a kolíky vkladajú PO nalisovaní na vodič.

Zásuvky a vidlice sú konštruované tak, aby nemohlo dôjsť k pootočeniu a nesprávnemu zasunutiu zásuvky do vidlice.

Pre vašu informáciu uvádzame graf závislosti pracovného prúdu a teploty okolia, podľa ktorého si ľahko zistíte maximálne možné zaťaženie pre konkrétne pracovné prostredie.



UPOZORNENIE:

Zásuvky a vidlice je možné spájať a rozpájať iba bez napätia.



Kábelové oká, vidlice a háčiky

Sú vyrábané z elektrolyticky čistého medeného plechu galvanicky upraveného cínovaním. Vyznačujú sa uzavretým vodičovým lôžkom kruhového profilu, ktoré slúži na zalisovanie a trvalé spojenie s plnými aj zlanenými **Cu** vodičmi.

Koncovky


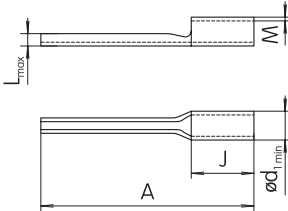



Kolíkové koncovky **7400-0x** umožňujú bezpečné pripojenie zlanených medených vodičov do svoriek bez nutnosti spájkovania.


Vodičové koncovky slúžia na ukončovanie zlanených medených vodičov.

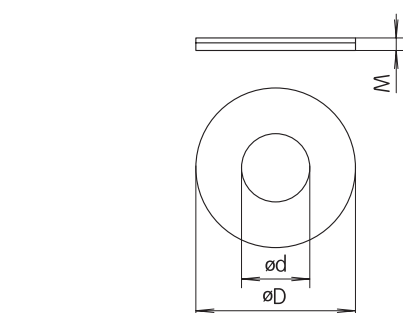
Koncovky sú vyrábané z mosadze, medi, ocele alebo hliníka (pozri symbol použitý v katalógu).

Legenda symbolov použitých v katalógu

- Materiál – termoplast PA6
- Materiál – polyvinylchlorid
- Materiál – mosadz
- Materiál – meď
- Materiál – oceľ
- Materiál – hliník
- Povrchová úprava cínovaním
- Povrchová úprava pasiváciou
- Balenie v sáčku po 100 ks
- Hrúbka materiálu

Prúd [A]	Prierez [mm ²]	Svorník [mm]	Povrchová úprava	Typ	Kolíková koncovka lisovacia 7400-xx
20	0,5 ÷ 1	—		7400-01/100	<div><div></div><div></div></div> <div><div><div>Cu</div><div>Použitie: pre plné a zlanené Cu vodiče.</div></div><div>STN 37 1366 STN 37 1340, trieda 2</div></div>
26 ÷ 36	1,5 ÷ 2,5	—		7400-03/100	
50 ÷ 63	4 ÷ 6	—		7400-05/100	
86	10	—		7400-06/100	

Typ \ [mm]	ød _{1min}	A	L _{max}	J	M	
7400-01/ 100	1,6	17	1,9	5	0,8	100
7400-03/ 100	2,3	17	1,9	5	0,8	100
7400-05/ 100	3,6	20	2,7	6	1	100
7400-06/ 100	4,5	22	2,4	8	1,1	100



Slúži ako medzičlánok pri spájaní ukončovacích prvkov z odlišných materiálov.



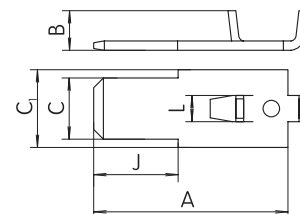
Cupalové podložky 7373-xx

Typ \ [mm]	ød	øD	M	☑
7373-01/100	3,5	8	1	100
7373-03/100	4	10	1	100
7373-05/100	5	12	1	100
7373-07/100	6	14	1	100
7373-08/100	7,5	15	1	100
7373-09/100	8	17	1	100
7373-12/100	11	23	2	100
7373-14	13	28	2	1
7373-16	17	35	2	1
7373-18	23	47	2	1

Kolík do dosiek plošných spojov 7202-y1/2,7

STN EN 61210

16	6,3×0,8	–		7202-01/2,7/100
16	6,3×0,8	–		7202-11/2,7/100



Typ \ [mm]	A	B	C	C ₁	J	L
7202-y1/2,7	18	4	6,3	8	8	2,7