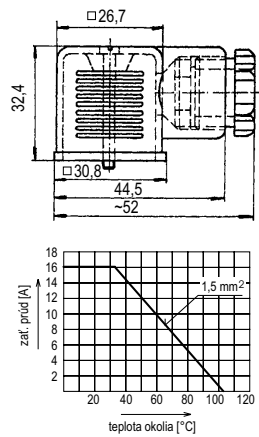


KONEKTOROVÉ NÁSTRČKY A PRÍVODKY

KONEKTOROVÉ NÁSTRČKY  
TYP 7932 - XX, 7942 - XX



**Popis**  
Konektorová nástrčka sa skladá z telesa v ktorom sú uložené ploché dutinky so skrutkovou svorkou. V prevedeniach s elektronickými doplnkami (usmerňovač, indikačný diód atď.) sú ku svorkám trvale pripojené príslušné doplnky. Teleso aj s doplnkami je umiestnené v izolačnom kryte. Pre možnosť rozlíšenia obvodov sú kryty vyrábané vo farbe sivéj s kódovým označením A a vo farbe čiernej

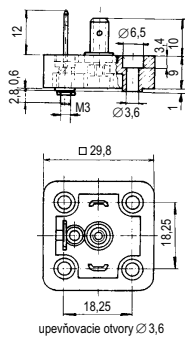
Súčasťou dodávky je aj tesnenie.  
Krytie: **IP 65 STN EN 60529.**

**Použitie**  
Konektorové nástrčky a prívodky sú určené k pripojovaniu hydraulických rozvádzačov obrábacích strojov, alebo iných zariadení pokiaľ konštrukčným prevedením vyhovujú podmienkam prevádzky príslušných zariadení.

Typ	Prúd [A]	Napätie [V]	Počet pólov	Prierez vodičov [mm²]	Kódové označenie	Farba krytu	Doplnkové vybavenie	Teploty okolia
7932 - 28	16	250 js.	2 + PEN	0,5 - 1,5	KSZ	sivá	zákl. prev.	-25 °C ÷ +90 °C
7942 - 28	16	400 str., 250 js.	3 + PEN	0,5 - 1,5	KSZ	sivá	zákl. prev.	-25 °C ÷ +90 °C
7932 - 38	16	250 js.	2 + PEN	0,5 - 1,5	KSZ	čierna	zákl. prev.	-25 °C ÷ +90 °C
7942 - 38	16	400 str., 250 js.	3 + PEN	0,5 - 1,5	KSZ	čierna	zákl. prev.	-25 °C ÷ +90 °C

+ - kryt priezračný, farebné rozlíšenie na upchávkovej skrutke

KONEKTOROVÉ PRÍVODKY  
TYP 7032 - XX



**Technická informácia**  
Tvoria spolu s konektorovou nástrčkou konektorový spoj s krytím **IP 65**.  
Vyhovujú: **DIN 43 650 - A**

**Popis**  
Ploché kolíky sú vložené do telesa s ktorým tvoria jeden nerozoberateľný celok. Vodiče sa ku prívodovým kolíkom pájkujú. Zemiaci kolík sa pripája špeciálnou skrutkou veľkosti M3. Súčasťou dodávky je aj tesnenie.

Typ	Počet pólov	Kódové označenie	Doplnkové vybavenie
7032 - 28	2 + PEN	KSP	zákl. prev.
7042 - 28	3 + PEN	KSP	zákl. prev.

7032 - 28 dĺžka skrutky 3,5 mm

Poznámky