

## Legenda symbolov použitých v katalógu



Viečko škatule



Škatuľová svorkovnica (napr. údaj 3/4 znamená počet svoriek pre daný pól/počet skrutiek vo svorke)



Vývodka



Pružná vývodka



Montážna skrutka ako doplňujúci dielec



Tesniaca skrutka



Tesniaca zátka



Utesňovací rozsah



Upevňovací stĺpik pre škatuľové svorkovnice päťpólové



Montáž na povrch triedy A až C3 podľa STN 73 0823 (bez podložky)



Montáž na povrch triedy B až C3 podľa STN 73 0823 s nutnou podložkou



Škatuľa bola overená pre montáž na horľavý povrch podľa STN 33 2312



Materiál – polypropylén



Materiál – polyamid



Materiál – polyetylén



Materiál – polyvinylchlorid



Materiál – ABS



Materiál – polystyrén



Materiál – styrén-akrylonitril



Materiál – termoset



Materiál – guma



Pevný vodič 4 mm<sup>2</sup>



Fázový vodič



Neutrálny vodič



Ochranný vodič



Materiál nie je samozhášavý



Materiál je samozhášavý



Výrobok určený pre montáž do dutých stien



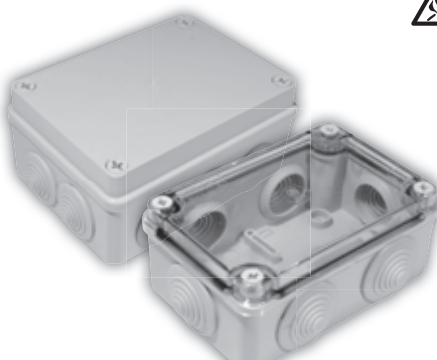
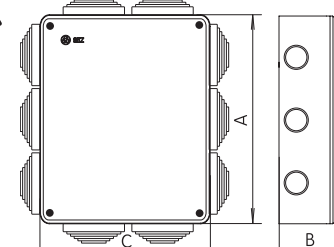
Odolnosť v teste žeravým drôtom do 850 °C



Odolnosť v teste žeravým drôtom do 650 °C

## Prehľad vlastností plastických hmôt použitých vo výrobkoch skupiny K4

Legenda: • odolný • čiastočne odolný × neodolný		Slabé kyseliny	Silné kyseliny	Slabý luh	Silný luh	Alkohol	Benzín	Benzén	Minerálny olej	Motorová nafta	Čpavok	Rastlinné tuky	Živočíšne tuky	Obsahuje halogény ťažké kovy, PVC *	Odolnosť voči horeniu UL 94 / lhový horák **	Maximálna teplota okolia krátkodobá (1. hod)	Teplotné rozmedzie trvalé
použité v produktoch																	
6400H-2x1; KUP 68; KUP 68 LA/x; KUP 68H-2x1; 6455-xxP/y; 6400-2xx; 6400-4x; 6400-10; 6400-5x	PP	•	•	•	•	•	•	×	•	•	•	•	•	nie	HB (650)	120	(–30; +100)
6484-01; 6303-13P, 15P; 6304-15; 6304-10, 11; 6304-2x; SP-x; TV-Mxx; V 082; V 120; 6400-31; 6484-x0; 6455-3x; 6457-xx	PA	•	×	•	•	•	•	•	•	•	•	•	•	nie	V0 (960)	180	(–40; +100)
spodok škatule 6410-x0	PE	•	•	•	•	•	•	×	•	•	•	•	•	áno	V2 (960)	100	(–40; +80)
viečko škatule 6410-x0; V 081	PP	•	•	•	•	•	•	×	•	•	•	•	•	áno	V2 (960)	120	(–30; +100)
648x-1x; 6483-1x; 6482-1x; 6456-x/y; 6457-14; 14S; 19L	PVC	•	•	•	•	•	•	•	•	•	•	•	•	áno	(960)	–	–
6455-1x; 6455-26; 6454-30	Termostet	•	×	•	×	•	•	•	•	•	•	•	•	nie	V0 (960)	150	(–20; +120)
LAVA Line Pp/t-x; S-box xxx	PS	•	•	•	•	•	×	×	•	•	•	•	•	nie	HB (650)	80	(–30; +70)
škatuľa 395x; tesniaca zátka TZ-Mx	ABS	•	×	•	•	•	×	×	•	•	×	•	•	nie	HB (650)	110	(–30; +90)

IP	Žeravá slučka [°C]	Materiál	Typ	Počet otvorov /priemer	Inštalčná škatuľa S-Box, s vývodkami	
IP 55	650	PS	S-box 106	6xPg21 (ø 28 mm)		
IP 55	650	PS	S-box 206	6xPg21 (ø 28 mm)		
IP 55	650	PS	S-box 306	10xPg21 (ø 28 mm)		
IP 55	650	PS	S-box 406	10xPg29 (ø 37 mm)		
IP 55	650	PS	S-box 506	12xPg29 (ø 37 mm)		
IP 55	650	PS	S-box 606	12xPg29 (ø 37 mm)		
IP 55	650	PS	S-box 706	12xPg29 (ø 37 mm)		
IP 55	650	PS	S-box 806	18xPg29 (ø 37 mm)		

#### S priehľadným krytom

IP 55	650	PS SAN	S-box 206-P	6xPg21 (ø 28 mm)
IP 55	650	PS SAN	S-box 306-P	10xPg21 (ø 28 mm)
IP 55	650	PS SAN	S-box 406-P	10xPg29 (ø 37 mm)

#### S priehľadným krytom

Typ \ [mm]	Vnútrotný rozmer		
	A	B	C
S-Box 106	100	50	100
S-Box 206	120	50	80
S-Box 306	150	70	110
S-Box 406	190	70	140
S-Box 506	240	90	190
S-Box 606	300	120	220
S-Box 706	380	120	300
S-Box 806	460	120	380

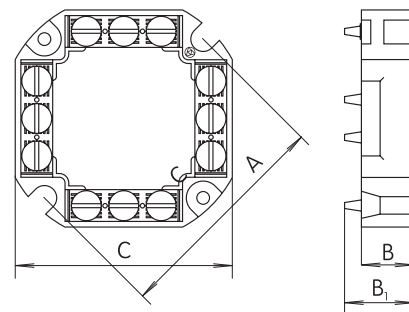
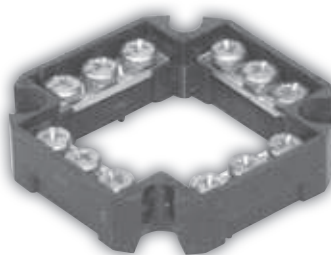
Napätie [V]	Prierez [mm²]	Mostíky / počet svoriek			Materiál	Typ
		L	N	PE		
400	4	3/3	1/3	—	6303-13	IP 00
400	4	3/3	1/3	—	PA 6303-13P/S	
400	4	3/3	1/3	—	PA 6303-13P/C	
500	4	3/4	1/4	—	6303-15	
500	4	3/4	1/4	—	PA 6303-15P/S	
500	4	3/4	1/4	—	PA 6303-15P/C	

#### Škatuľová svorkovnica štvorpólová 6303-1x, 6303-1xP

IP 00



STN EN 60998-1  
STN EN 60998-2-1



Typ \ [mm]	A	B	B <sub>1</sub>	C
6303-13	60	14	19	58
6303-13P	60	14	18,5	58
6303-15	86	16,5	16,5	86
6303-15P	86	16	16	86

Svorkovnice 6303-1x sú vhodné na použitie v škatuľových rozvodkách 6456-1/y, 6481-1x, 6482-1x a v univerzálnej škatuli 6400-2x.

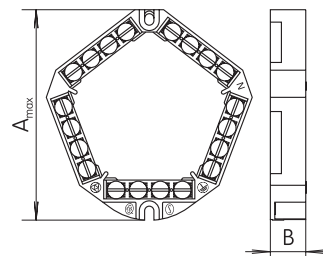
Napätie [V]	Prierez [mm²]	Mostíky / počet svoriek			Materiál	Typ
		L	N	PE		
660	4	3/3	1/3	1/3	—	PA 6304-10
660	4	3/3	1/3	1/3	2+2	PA 6304-11
660	4	3/4	1/4	1/4	—	PA 6304-15/S
660	4	3/4	1/4	1/4	—	PA 6304-15/C

#### Škatuľová svorkovnica päťpólová 6304-1x

IP 00



STN EN 60998-1  
STN EN 60998-2-1



Typ \ [mm]	A <sub>max</sub>	B
6304-10	82,5	14
6304-11	82,5	36 so stĺpkami
6304-15	95	16

Svorkovnice 6304-1x sú vhodné na použitie v škatuľových rozvodkách 6457-1x.