

# ELEKTROINSTALAČNÍ KRABICE A PŘÍSLUŠENSTVÍ



**Elektroinstalační krabice a příslušenství**

Dle normy **ČSN EN 60670-1** - Krabice a úplné kryty pro elektrická příslušenství pro domovní a podobné pevné elektrické instalace.

**Pod omítku ..... 1-4**

**Materiál:** Tvrdý samozhášivý polyvinylchlorid (PVC) s teplotní odolností -5 °C až +60 °C.

Krabice dle požadavků ČSN EN 60670-1 čl. 18 vyhovují zkoušce odolnosti proti nadměrnému teple a hoření žhavou smyčkou s teplotou 850 °C.

Dle ČSN EN 332312 ed. 2 KOPOS KOLÍN a.s. jako výrobce doporučuje montáž krabic **na a do stavebních hmot** třídy reakce na oheň A1 až D ve smyslu ČSN EN 13501-1.

Krabice jsou určeny pro rozvody s napětím 400 V a s proudem max 16 A.

Základní barva krabic pod omítku je světle šedá (RAL 7035). Krabice jsou dodávány také v jiných barevných odstínech při zachování kvality.

**Do zateplení ..... 1-17**

**Materiál:** Samozhášivý polypropylen (PP) s teplotní odolností -25 °C až +60 °C je použit u KEZ, KEZ-3 a MDZ.

Samozhášivý polypropylen (PP) a polykarbonát (PC) s teplotní odolností -25 °C až 60 °C je použit u krabic KUZ.

Krabice dle požadavků ČSN EN 60670-1 čl. 18 vyhovují zkoušce odolnosti proti nadměrnému teple a hoření žhavou smyčkou s teplotou 850 °C.

Dle ČSN EN 332312 ed. 2 KOPOS KOLÍN a.s. jako výrobce doporučuje montáž krabic **na a do stavebních hmot** třídy reakce na oheň A1 až F ve smyslu ČSN EN 13501-1.

Krabice jsou určeny pro rozvody s napětím 400 V.

**Do dutých stěn ..... 1-24**

**Materiál:** Tvrdý samozhášivý polyvinylchlorid (PVC) s teplotní odolností -5 °C až +60 °C.

Krabice dle požadavků ČSN EN 60670-1 čl. 18 vyhovují zkoušce odolnosti proti nadměrnému teple a hoření žhavou smyčkou s teplotou 850 °C.

Dle ČSN EN 332312 ed. 2 KOPOS KOLÍN a.s. jako výrobce doporučuje montáž krabic **na a do stavebních hmot** třídy reakce na oheň A1 až F ve smyslu ČSN EN 13501-1.

Krabice jsou určeny pro rozvody s napětím 400 V a s proudem max 16 A.

Krabice KI 68 L/1 a její modifikace KOPOS KOLÍN a.s. jako výrobce doporučuje pro sólo osazené přístroje instalované na a do materiálů stupně hořlavosti A - C3 podle dříve platné normy ČSN 73 0862.

Pro celý sortiment výrobků do dutých stěn doporučujeme použít námi dodávané sestavy fréz viz str. 1-77 - 1-78.

**Lištové ..... 1-36**

**Materiál:** Tvrdý samozhášivý polyvinylchlorid (PVC) s teplotní odolností -5 °C až +60 °C.

Krabice dle požadavků ČSN EN 60670-1 čl. 18 vyhovují zkoušce odolnosti proti nadměrnému teple a hoření žhavou smyčkou s teplotou 850 °C.

Dle ČSN EN 332312 ed. 2 KOPOS KOLÍN a.s. jako výrobce doporučuje montáž krabic **na a do stavebních hmot** třídy reakce na oheň A1 až C nebo D ve smyslu ČSN EN 13501-1.

Krabice jsou určeny pro rozvody s napětím 400 V a s proudem max 16 A.

V kombinaci s tepelně izolační podložkou (viz str. 1-73) tloušťky 5 mm lze montáž na hořlavé podklady provádět bez omezení třídy reakce na oheň A1 - F.

**V uzavřeném provedení - plastové (IP 40, 54, 65, 66) ..... 1-44**

**Materiál:** Tvrdý samozhášivý polyvinylchlorid (PVC) s teplotní odolností -5 °C až +60 °C je použit u krabic 8101 - 8119.

Samozhášivý polypropylen (PP) a polyethylen (PE) s teplotní odolností -5 °C až +60 °C je použit u krabic 8130 a 8135.

Samozhášivý polypropylen (PP) a polykarbonát (PC-ABS) s teplotní odolností -25 až +60 °C je použit u krabic řady KSK.

Krabice dle požadavků ČSN EN 60670-1 čl. 18 vyhovují zkoušce odolnosti proti nadměrnému teple a hoření žhavou smyčkou s teplotou 650 °C (pro krabice řady KSK 850 °C).

Dle ČSN EN 332312 ed. 2 KOPOS KOLÍN a.s. jako výrobce doporučuje montáž krabic (mimo typy 003.CS.K a 005.CS.K) **na a do stavebních hmot** třídy reakce na oheň A1 až C nebo D ve smyslu ČSN EN 13501-1.

V kombinaci s tepelně izolační nehořlavou podložkou tloušťky 5 mm lze montáž na stavební hmoty provádět bez omezení třídy reakce na oheň A1 - F.

V případě montáže na stavební hmoty třídy reakce na oheň A2 až C nebo D ve smyslu ČSN EN 13501-1 jsou určeny pro rozvody s napětím 400 V a s proudem max 16 A.

V případě montáže na stavební hmoty třídy reakce na oheň A1 nebo s tepelně izolační podložkou jsou určeny pro rozvody s napětím 500 V.

Krabice typu 003.CS.K a 005.CS.K je možné použít pouze na stavební hmoty třídy reakce na oheň A1.

**V uzavřeném provedení - kovové (IP 54) ..... 1-55**

**Materiál:** Al slitina, vyhovují pro montáž na stavební hmoty třídy reakce na oheň A1 až C nebo D (viz str. 5-3). V kombinaci s tepelně izolační nehořlavou podložkou tloušťky 5 mm z materiálu třídy reakce na oheň A1 lze montáž na stavební hmoty provádět bez omezení.

**Bezhalogenové (HF) ..... 1-59**

**Materiál:** PC, PPO - je samozhášivý s teplotní odolností -45 °C až +105 °C.

Krabice dle požadavků ČSN EN 60670-1 čl. 18 vyhovují zkoušce odolnosti proti nadměrnému teple a hoření žhavou smyčkou s teplotou 850 °C.

Dle ČSN EN 332312 ed. 2 KOPOS KOLÍN a.s. jako výrobce doporučuje montáž krabic **na a do stavebních hmot** třídy reakce na oheň A1 až F ve smyslu ČSN EN 13501-1 (tato klasifikace platí pro krabice KU 68 LD/1HF a KP 64/LD HF). Pro ostatní bezhalogenové elektroinstalační krabice výrobce doporučuje montáž **na a do stavebních hmot** třídy reakce na oheň A1 až C nebo D ve smyslu ČSN EN 13501-1.

Krabice jsou určeny pro rozvody s napětím 400 V a s proudem max 16 A.

V kombinaci s tepelně izolační nehořlavou podložkou tloušťky 5 mm (viz str. 1-73) na celé styčné ploše případně s tepelně izolačním lůžkem lze montáž na stavební hmoty provádět bez omezení.

Materiál je odolný proti šíření plamene a neobsahuje halogeny. Používá se do prostředí s vyšším zájmem na ochranu osob a zařízení. Elektroinstalační rozvodné krabice se od běžné vyráběných typů liší pouze použitým materiálem, což je vyznačeno písmeny HF na konci typového čísla.

**Příslušenství ..... 1-65****Svorkovnice ..... 1-74**

Svorkovnice dle požadavků ČSN EN 60998-1:97 a ČSN EN 60998-2-1:97 vyhovují zkoušce odolnosti proti nadměrnému teple a hoření žhavou smyčkou s teplotou 850 °C.

**Pomocné nářadí ..... 1-77****Víceúčelová krabice KOPOBOX MINI ..... 1-79**

**Materiál:** samozhášivý PC-ABS s teplotní odolností -5 až +60 °C

Systém krabic KOPOBOX MINI dle požadavků ČSN EN 60670-1 čl. 18 vyhovuje zkoušce odolnosti proti nadměrnému teple a hoření žhavou smyčkou s teplotou 850 °C.

Dle ČSN EN 332312 ed. 2 KOPOS KOLÍN a.s. jako výrobce doporučuje montáž krabic **na a do stavebních hmot** třídy reakce na oheň A1 až F ve smyslu ČSN EN 13501-1.

Krabice jsou určeny pro rozvody s maximálním napětím 500 V.

Materiál je odolný proti šíření plamene a neobsahuje halogeny. Krabice mohou být použity v prostředí s vyšším zájmem na ochranu osob a zařízení.

## Elektroinstalační krabice a příslušenství

**Do betonových podlah ..... 1-82**

Materiál: samozhášivý bezhalogenový polyamid (PA) s teplotní odolností -5 °C až +105 °C, bezhalogenový polyethylen (PE) s teplotní odolností -30 °C až +70 °C.

Krabice dle požadavků ČSN EN 60670-1 čl. 18 vyhovují zkoušce odolnosti proti nadměrnému teple a hoření a hoření žhavou smyčkou s teplotou 850 °C.

Sestavy jsou určeny pro použití do betonových litých podlah.

Krabice jsou určeny pro rozvody s napětím 500 V.

**Pro uložení do litého betonu ..... 1-90**

Materiál: Bezhalogenový polyethylen (PE) s teplotní odolností -30 °C až +70°C (90 °C krátkodobě), bezhalogenový polypropylen (PP) s teplotní odolností -25 °C až +105 °C, bezhalogenový polyamid (PA) s teplotní odolností -30 °C až +105 °C (120 °C krátkodobě).

Krabice dle požadavků ČSN EN 60670-1 čl. 18 vyhovují zkoušce odolnosti proti nadměrnému teple a hoření žhavou smyčkou s teplotou 650 °C.

Tato soustava je určena pro betonové konstrukce, použitý polyethylen není samozhášivý.

Krabice jsou určeny pro rozvody s napětím 400 V.



KUZ - str. 1-19



Všechny krabice, příslušenství (mimo PI 80....) a svorkovnice se shodují s direktivami EU.

## Piktogramy - legenda

<b>MAT</b>	materiál	<b>HF</b>	bezhalogenový materiál
	teplotní odolnost, rozsah použití (°C)		délka (mm)
	zkouška žhavou smyčkou (°C)		mechanická ochrana
	třída reakce na oheň podkladového materiálu		rozměry - šířka, výška, hloubka (mm)
	samozhášivý materiál		počet vodičů x průřez (mm²), proudová zatíženost (A)
	rozteč při spojení dvou krabic nebo vícenásobné krabice (mm)		průměr frézovaného (vrtaného) otvoru (mm)
	umožňuje montáž dvojzásuvky		balení (ks)
	výrobky vyráběné z bezolovnatého materiálu		příslušenství, doplňkový sortiment
	stupeň krytí - IP klasifikace		pomocné nářadí

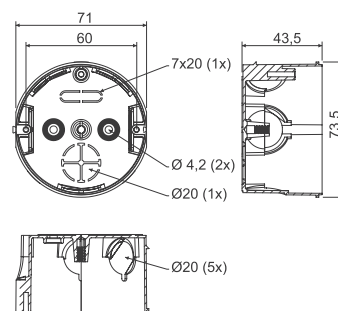


## KU 68-1901

- krabice univerzální

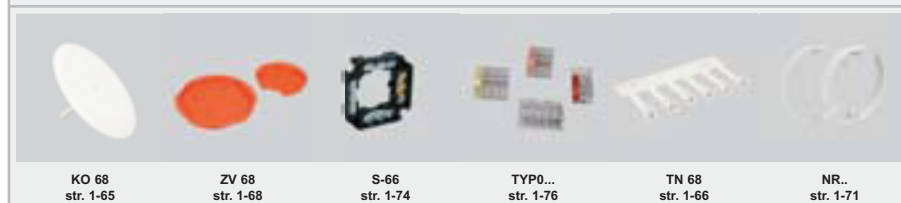


- ✓ Možnost spojení v souvislou řadu s roztečí 71 mm.
- ✓ Doporučeno spojovat až 3 krabice v jedné řadě.
- ✓ Krabice lze spojovat s krabicemi KP 68/2, KP 68 a KPR 68.
- ✓ Možnost vložení svorkovnice a vložení bezšroubových svorek.
- ✓ Prodej po celých baleních (2; 10; 100 ks).



položka	konf.	popis		EAN
			ks	
KU 68-1901	KA	krabice volně v kartonu, přístrojové šroubky neosazeny na krabicích	100	8595057600096
	ZB	krabice baleny po 10 ks ve smrštitelné fólii, přístrojové šroubky vloženy v balení	10; 80	8595057619265
	SN	dvě krabice osazeny zaslepovacím víčkem, přiloženy 4 přístrojové šroubky - zabaleno ve smrštitelné fólii	2; 100	8595057687974

## - příslušenství



## - pomocné nářadí

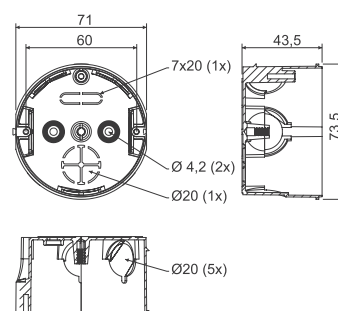


## KU 68-1902

- krabice odbočná s víčkem

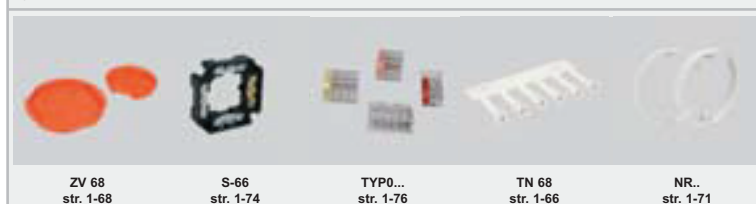


- ✓ Pro vytvoření odbočení trasy.
- ✓ Prodej po celých baleních (100 ks).
- ✓ Jednoduchá instalace víka i bez nástroje.



položka	konf.	popis		EAN
			ks	
KU 68-1902	KA	krabice volně v kartonu osazeny víčkem	100	8595057600195

## - příslušenství



## - pomocné nářadí



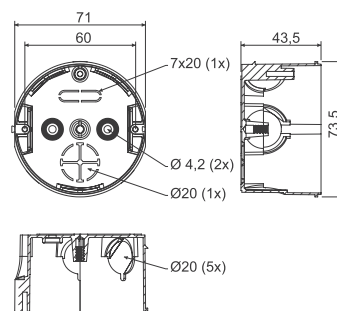
## KU 68-1903

- krabice rozvodná s víčkem a svorkovnicí



<b>MAT</b>				
PVC	-5 - +60°C	850°C	A1 - D	30 sec.

- ✓ Přehledně uspořádaná instalace.
- ✓ Kvalitní spojení elektrických potenciálů pomocí šroubů.
- ✓ Mosazná PE svorka.



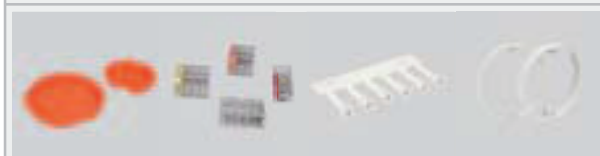
položka	konf.	popis		EAN
			ks	
KU 68-1903	KA	krabice volně v kartonu osazený víčkem a svorkovnicí	100	8595057600287



## - příslušenství



## - pomocné nářadí

ZV 68  
str. 1-68TYP0...  
str. 1-76TN 68  
str. 1-66NR..  
str. 1-71FR 68 SDS  
Ø 80 mm  
str. 1-78

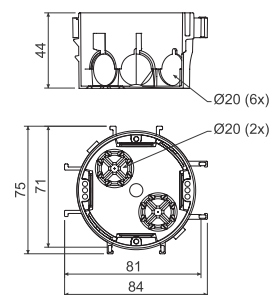
## KP 67/2

- krabice přístrojová



<b>MAT</b>							
PVC	-5 - +60°C	850°C	A1 - D	30 sec.	71/81		

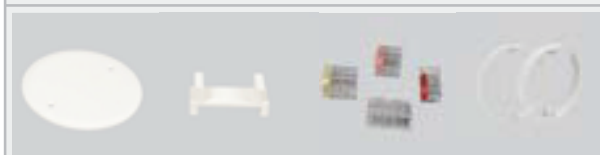
- ✓ Pro moderní instalace ve sružených rámečcích (rozeč 71 mm).
- ✓ Spojení ve svislém i vodorovném směru s rozečí 71 nebo 81 mm.
- ✓ Možnost spojení až 5 krabic vedle sebe.
- ✓ Možnost zvětšení osové vzdálenosti distanční rozpěrkou DR 18 pro designovou řadu přístrojů Element, Neo.
- ✓ Prodej po celých baleních.



položka	konf.	popis		EAN
			ks	
KP 67/2	KA	krabice volně v kartonu, přístrojové šroubky neosazený na krabicích	90	8595057615496
	ST	na každé krabici štítek s EAN, přístrojové šrouby osazený na krabici	90	8595057699427



## - příslušenství

V 68  
str. 1-68DR18  
str. 1-71TYP0...  
str. 1-76NR..  
str. 1-71

materiál

teplotní odolnost

samozhášivost

pro montáž dvojzásuvky

třída reakce na oheň podkladového materiálu

zkouška Žhavou smýčkou

rozeč při spojení krabic

balení

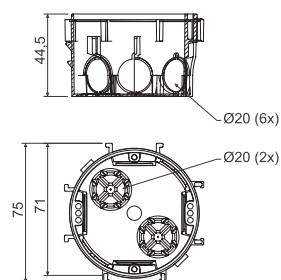
## KP 67/3

- krabice přístrojová



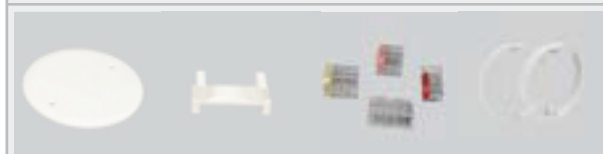
<b>MAT</b>							
PVC	-5 - +60°C	850°C	A1 - D	30 sec.	71		

- ✓ Možnost spojení až 5 krabic ve svislém i vodorovném směru.
- ✓ Vhodná pro 2x dvojnásobný rámeček.
- ✓ Při použití distanční rozpěrky DR18 jsou krabice vhodné pro přístroje s větší šířkou např. Neo.
- ✓ Prodej po celých baleních (100 ks).



položka	konf.	popis		EAN
			ks	
KP 67/3	KA	krabice volně v kartonu, přístrojové šroubky neosazeny na krabicích	100	8595057650558

### - příslušenství



V 68  
str. 1-68

DR18  
str. 1-71

TYP0...  
str. 1-76

NR..  
str. 1-71

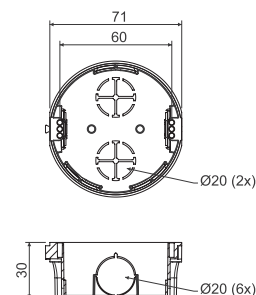
## KP 68/2

- krabice přístrojová



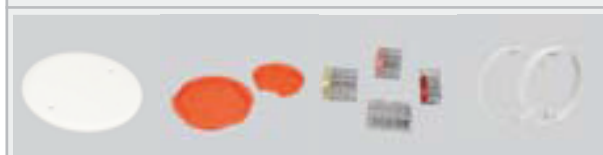
<b>MAT</b>							
PVC	-5 - +60°C	850°C	A1 - D	30 sec.	71		

- ✓ Možnost spojení v souvislou řadu s roztečí 71 mm.
- ✓ Doporučeno spojovat až 3 krabice v jedné řadě.
- ✓ Krabice lze spojovat s krabicemi KU 68-1901, KP 68 a KPR 68.
- ✓ Umožňuje montáž elektroinstalace v tenkých přícháčkách.
- ✓ Prodej po celých baleních (10; 150 ks).



položka	konf.	popis		EAN
			ks	
KP 68/2	KA	krabice volně v kartonu, přístrojové šroubky neosazeny na krabicích	150	8595057600089
	ZB	krabice baleny po 10 ks ve smrštitelné fólii, přístrojové šroubky neosazeny na krabicích	10; 120	8595057619272

### - příslušenství



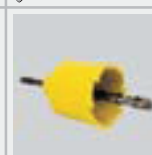
V 68  
str. 1-68

ZV 68  
str. 1-68

TYP0...  
str. 1-76

NR..  
str. 1-71

### - pomocné nářadí



FR 68 SDS  
Ø 80 mm  
str. 1-78

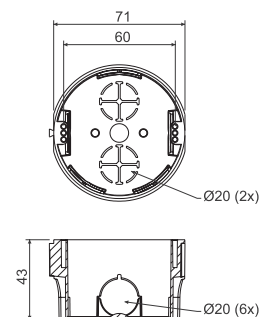
## KP 68

- krabice přístrojová



<b>MAT</b>						
PVC	-5 - +60°C	850°C	A1 - D	30 sec.	71	

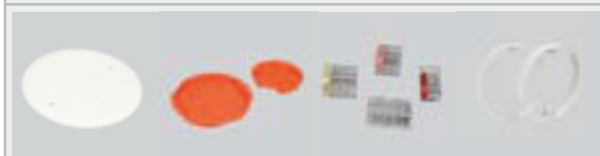
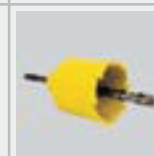
- ✓ Možnost spojení v souvislou řadu s roztečí 71 mm.
- ✓ Doporučeno spojovat až 3 krabice v jedné řadě.
- ✓ Krabice lze spojovat s krabicemi KU 68-1901, KP 68/2 a KPR 68.
- ✓ Univerzální krabice pro většinu přístrojů.
- ✓ Prodej po celých baleních (100 ks).



položka	konf.	popis		EAN
			ks	
KP 68	KA	krabice volně v kartonu, přístrojové šroubky neosazeny na krabicích	100	8595568910592

## - příslušenství

## - pomocné nářadí

V 68  
str. 1-68ZV 68  
str. 1-68TYP0...  
str. 1-76NR...  
str. 1-71FR 68 SDS  
Ø 80 mm  
str. 1-78

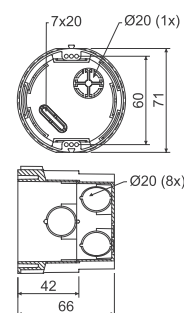
## KPR 68

- krabice přístrojová



<b>MAT</b>						
PVC	-5 - +60°C	850°C	A1 - D	30 sec.	71	

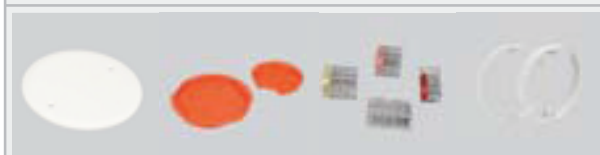
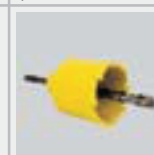
- ✓ Snadná montáž přístrojů s velkou hloubkou.
- ✓ Možnost spojení v souvislou řadu s roztečí 71 mm.
- ✓ Doporučeno spojovat až 3 krabice v jedné řadě.
- ✓ Možnost snadného svorkování pod přístrojem pomocí bezšroubových svorek.
- ✓ Krabice lze spojovat s krabicemi KU 68-1901, KP 68/2 a KP 68.
- ✓ Prodej po celých nejmenších baleních (10 ks).



položka	konf.	popis		EAN
			ks	
KPR 68	KA	baleny po 10 ks ve smrštitelné fólii, balení narovnána v kartonu	10; 100	8595057648302

## - příslušenství

## - pomocné nářadí

V 68  
str. 1-68ZV 68  
str. 1-68TYP0...  
str. 1-76NR...  
str. 1-71FR 68 SDS  
Ø 80 mm  
str. 1-78

materiál

teplotní odolnost

samozhášivost

pro montáž dvojzásuvky

třída reakce na oheň podkladového materiálu

zkouška žhavou smyčkou

rozteč při spojení krabic

balení

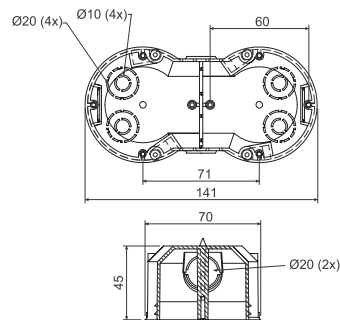
KP 64/2

- krabice přístrojová



<b>MAT</b>						
PVC	-5 - +60°C	850°C	A1 - D	30 sec.	71	

- ✓ Pro moderní instalace ve sdrúžených rámečcích.
- ✓ Výrazná tuhost zjednodušuje instalaci přístrojů.
- ✓ Prodej po celých nejmenších baleních (2 ks).



položka	konf.	popis		EAN
			ks	
KP 64/2	KA	dvě krabice baleny ve smrštitelné fólii a polepeny štítkem, přístrojové šrouby přiloženy v sáčku, balení vložena v kartonu	2; 50	8595057632707

- příslušenství			- pomocné nářadí	
VKP 64/2L str. 1-67	TYP0... str. 1-76	NR.. str. 1-71	FR 68 SDS Ø 80 mm str. 1-78	

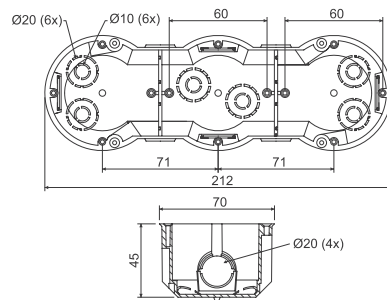
KP 64/3

- krabice přístrojová



<b>MAT</b>						
PVC	-5 - +60°C	850°C	A1 - D	30 sec.	71	

- ✓ Pro moderní instalace ve sdrúžených rámečcích.
- ✓ Výrazná tuhost zjednodušuje instalaci přístrojů.
- ✓ Prodej po celých nejmenších baleních (2 ks).

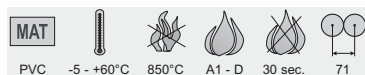


položka	konf.	popis		EAN
			ks	
KP 64/3	KA	dvě krabice baleny ve smrštitelné fólii a polepeny štítkem, přístrojové šrouby přiloženy v sáčku, balení vložena v kartonu	2; 32	8595057632714

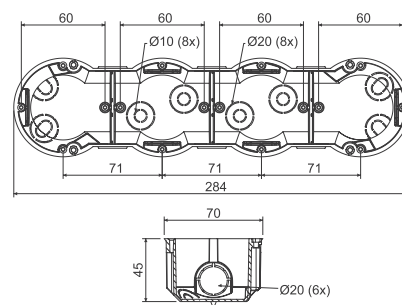
- příslušenství			- pomocné nářadí	
TYP0... str. 1-76	NR.. str. 1-71		FR 68 SDS Ø 80 mm str. 1-78	

## KP 64/4

- krabice přístrojová



- ✓ Pro moderní instalace ve sdrúžených rámečcích.
- ✓ Výrazná tuhost zjednodušuje instalaci přístrojů.
- ✓ Prodej po celých nejmenších baleních (2 ks).



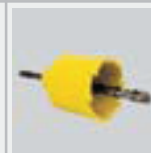
položka	konf.	popis		EAN
			ks	
KP 64/4	KA	dvě krabice baleny ve smrštitelné fólii a polepeny štítkem, přístrojové šrouby přiloženy v sáčku, balení vložena v kartonu	2; 28	8595057632721



## - příslušenství

TYP0...  
str. 1-76NR..  
str. 1-71

## - pomocné nářadí

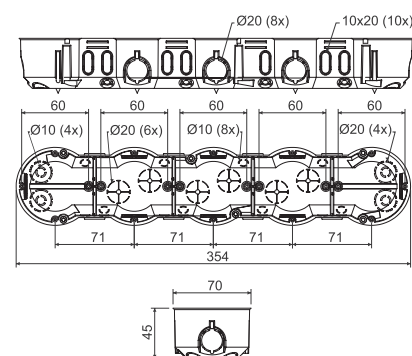
FR 68 SDS  
Ø 80 mm  
str. 1-78

## KP 64/5

- krabice přístrojová



- ✓ Pro moderní instalace ve sdrúžených rámečcích.
- ✓ Výrazná tuhost zjednodušuje instalaci přístrojů.
- ✓ Prodej po celých nejmenších baleních (2 ks).



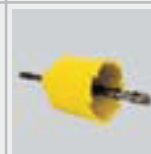
položka	konf.	popis		EAN
			ks	
KP 64/5	KA	dvě krabice baleny ve smrštitelné fólii a polepeny štítkem, přístrojové šrouby přiloženy v sáčku, balení vložena v kartonu	2; 16	8595057657212



## - příslušenství

TYP0...  
str. 1-76NR..  
str. 1-71

## - pomocné nářadí

FR 68 SDS  
Ø 80 mm  
str. 1-78

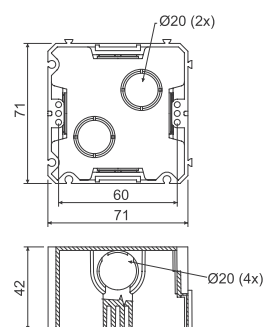
## KP 67X67

- krabice přístrojová



<b>MAT</b>					
PVC	-5 - +60°C	850°C	A1 - D	30 sec.	71

- ✓ Možnost spojení až 5 krabic ve svislém i vodorovném směru.
- ✓ Vhodná pro 2x dvojnásobný rámeček.
- ✓ Čtvercový tvar zvyšuje montážní objem krabice.
- ✓ Distanční rozpěrka pro rozteč 83 mm.



položka	konf.	popis		EAN
			ks	
KP 67X67	KA	krabice volně v kartonu, přístrojové šroubky neosazeny na krabicích	100	8595057600072



- příslušenství

DR42  
str. 1-71TYP0...  
str. 1-76

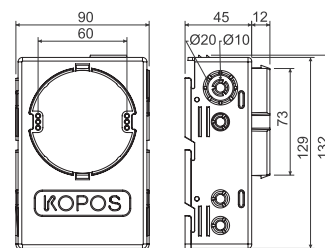
## KUH 1

- krabice univerzální



<b>MAT</b>					
PVC	-5 - +60°C	850°C	A1 - D	30 sec.	

- ✓ Větší prostor v krabici umožňuje vložení aktivních prvků pod přístroj.
- ✓ Možnost vložení svorkovnice S-66 přímo pod přístroj.
- ✓ Vhodná pro moderní elektroinstalaci s vyššími nároky na prostor.



položka	konf.	popis		EAN
			ks	
KUH 1	KA	krabice samostatně baleny ve smršťitelné fólii, přístrojové šroubky přibaleny	1; 35	8595057688445



- příslušenství

V 68  
str. 1-68S-66  
str. 1-74ZV 68  
str. 1-68TYP0...  
str. 1-76NR..  
str. 1-71

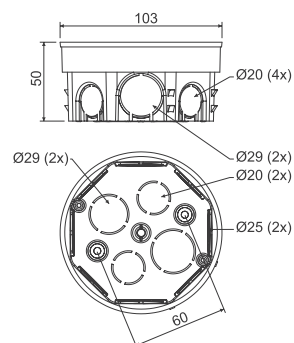
## KO 97/5

- krabice odbočná s víčkem KO 97 V



<b>MAT</b>				
PVC	-5 - +60°C	850°C	A1 - D	30 sec.

- ✓ Velké množství vstupů pro vytvoření rozsáhlejších instalací.
- ✓ Výstupky proti vytržení krabice ze stěny.
- ✓ Dostatečný prostor pro svorkovnici a zapojení obvodů.



položka	konf.	popis		EAN
			ks	
KO 97/5	KA	krabice s příloženými víčky samostatně vloženy v kartonu	90	8595057600164

## - příslušenství

ZV 97  
str. 1-68S-96  
str. 1-74SP-96  
str. 1-74TYP0...  
str. 1-76TN 97  
str. 1-66

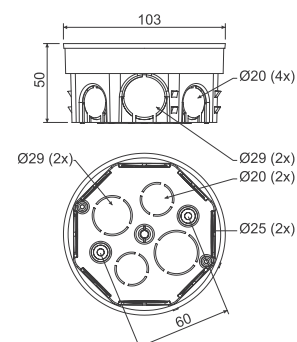
## KR 97/5

- krabice odbočná s víčkem KO 97 V a svorkovnicí SP-96



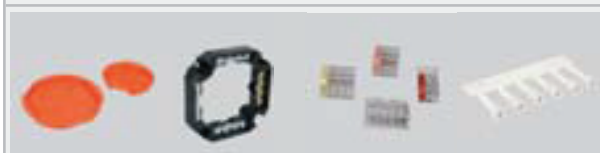
<b>MAT</b>				
PVC	-5 - +60°C	850°C	A1 - D	30 sec.

- ✓ Velké množství vstupů pro vytvoření rozsáhlejších instalací.
- ✓ Výstupky proti vytržení krabice ze stěny.
- ✓ Dostatečný prostor pro svorkovnici a zapojení obvodů.



položka	konf.	popis		EAN
			ks	
KR 97/5	KA	do krabice přišroubována svorkovnice SP-96, vložena víčka a jednotlivé krabice vloženy do kartonu	80	8595057600256

## - příslušenství

ZV 97  
str. 1-68S-96  
str. 1-74TYP0...  
str. 1-76TN 97  
str. 1-66

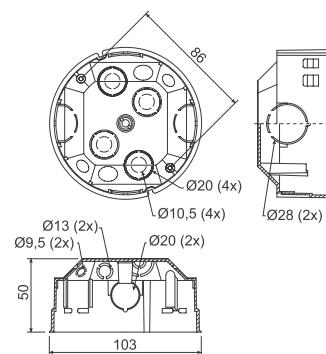
## KOM 97

- krabice odbočná s víčkem KO 97 V



<b>MAT</b>				
PVC	-5 - +60°C	850°C	A1 - D	30 sec.

- ✓ Velké množství vstupů pro vytvoření rozsáhlejších instalací.
- ✓ Výstupky proti vytržení.
- ✓ Dostatečný prostor pro svorkovnici a zapojení obvodů.



položka	konf.	popis		EAN
			ks	
<b>KOM 97</b>	<b>KA</b>	krabice s příloženými víčky, samostatně vloženy v kartonu	40	8595057632752

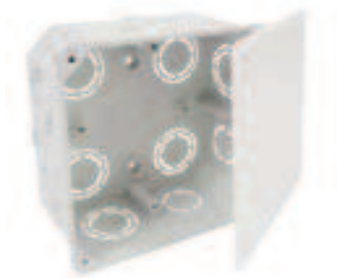


## - příslušenství

ZV 97  
str. 1-68S-96  
str. 1-74SP-96  
str. 1-74TYP0...  
str. 1-76TN 68  
str. 1-66

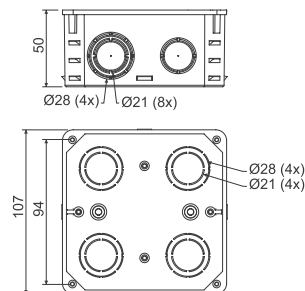
## KO 100

- krabice s víčkem



<b>MAT</b>				
PVC	-5 - +60°C	850°C	A1 - D	30 sec.

- ✓ Velké množství průchoďů pro zavedení kabelů a trubek.



položka	konf.	popis		EAN
			ks	
<b>KO 100</b>	<b>KA</b>	jednotlivé krabice a víka baleny v kartonu	74	8595057600133



## - příslušenství

S-66  
str. 1-74S-96  
str. 1-74SP-96  
str. 1-74TYP0...  
str. 1-76

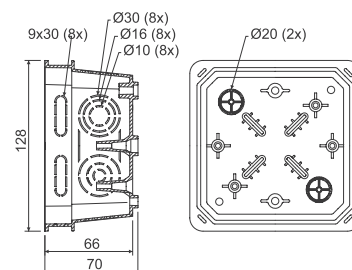
## KO 100 E

- krabice s víčkem V 100 E



MAT				
PVC	-5 - +60°C	850°C	A1 - D	30 sec.

- ✓ Velké množství průchodů pro zavedení kabelů a trubek.
- ✓ Možnost instalace nosné lišty TS 35.
- ✓ Možnost nastavení víka do horizontální polohy.
- ✓ Možnost vylomení celé bočnice pro snadnější manipulaci s kabely.



položka	konf.	popis		EAN
			ks	
KO 100 E	KA	jednotlivé krabice a balení vík umístěny v kartonu	40	8595057612655



## - příslušenství



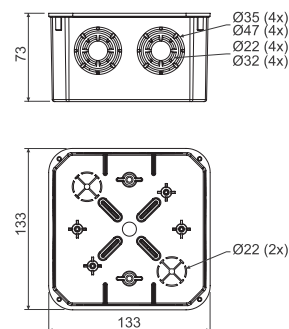
## KO 125

- krabice s víčkem KO 125 V



MAT				
PVC	-5 - +60°C	850°C	A1 - D	30 sec.

- ✓ Velké množství průchodů pro zavedení kabelů a trubek.
- ✓ Možnost instalace nosné lišty TS 35 a svorkovnic.



položka	konf.	popis		EAN
			ks	
KO 125	KA	jednotlivé krabice samostatně baleny ve smrštitelné fólii a opatřeny štítkem	1; 34	8595057600140



## - příslušenství

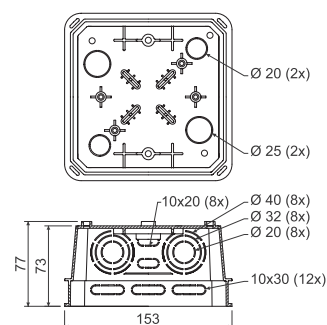


## KO 125 E

- krabice s víčkem V 125/1



- ✓ Velké množství průchoďů pro zavedení kabelů a trubek.
- ✓ Možnost instalace nosné lišty TS 35.
- ✓ Možnost nastavení víka do horizontální polohy.
- ✓ Možnost vylomení celé bočnice pro snadnější manipulaci s kabely.



položka	konf.	popis		EAN
			ks	
KO 125 E	KA	jednotlivé krabice samostatně baleny ve smrštitelné fólii a opatřeny štítkem	1; 20	8595057612587

## - příslušenství

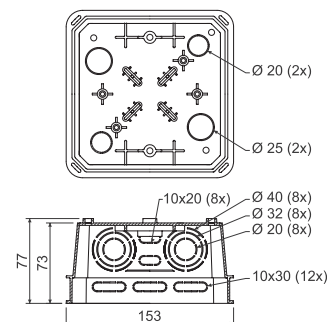
S-66  
str. 1-74S-96  
str. 1-74SP-96  
str. 1-74EPS 2  
str. 1-76TYP0...  
str. 1-76TS35  
str. 2-67

## KO 125 E/EQ02

- krabice s víčkem a ekvipotenciální svorkovnicí



- ✓ Ekvipotenciální svorkovnice pro 5x vodič 25 mm a 1x plochý vodič 30x4 mm.
- ✓ Velké množství průchoďů pro zavedení kabelů a trubek.
- ✓ Možnost nastavení víka do horizontální polohy.
- ✓ Možnost vylomení celé bočnice pro snadnější manipulaci s kabely.



položka	konf.	popis		EAN
			ks	
KO 125 E/EQ02	KA	jednotlivé krabice samostatně baleny ve smrštitelné fólii a opatřeny štítkem	1; 20	8595568909169

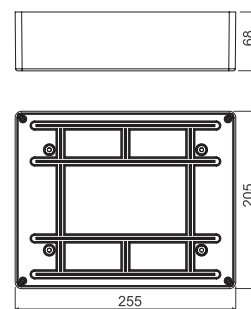
## KT 250

- skříň rozvodná



MAT				
PVC	-5 - +60°C	850°C	A1 - D	30 sec.

- ✓ Krabice pro sdělovací i silové rozvody.
- ✓ Na dně krabice jsou drážky pro upevnění telefonních svorek.
- ✓ Vhodná i pro montáž na povrch - víko kopíruje velikost krabice.
- ✓ Krabice bez předlisovaných vstupů.



položka	konf.	popis		EAN
			ks	
KT 250	KB	jednotlivé krabice baleny ve smrštitelné fólii a opatřeny štítkem a vloženy v kartonu	1; 11	8595057600294



## - příslušenství

S-66  
str. 1-74S-96  
str. 1-74SP-96  
str. 1-74TYP0...  
str. 1-76TS35  
str. 2-67

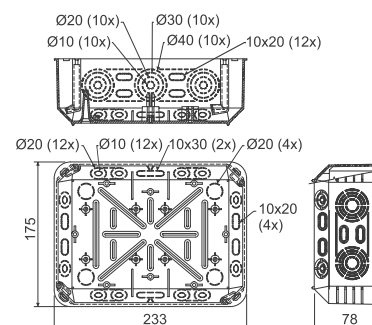
## KT 250/1

- krabice s víčkem VKT 250/L



MAT				
PVC	-5 - +60°C	850°C	A1 - D	30 sec.

- ✓ Velké množství průchodů pro zavedení kabelů a trubek.
- ✓ Možnost instalace nosné lišty TS 35 a ekvipotenciální svorkovnice.
- ✓ Možnost nastavení víka pomocí oválných otvorů v krabici do horizontální polohy.
- ✓ Možnost vylomení celé bočnice pro snadnější manipulaci s kabely.



položka	konf.	popis		EAN
			ks	
KT 250/1	KB	jednotlivé krabice baleny ve smrštitelné fólii a opatřeny štítkem a vloženy v kartonu	1; 12	8595057632738



## - příslušenství

S-66  
str. 1-74S-96  
str. 1-74SP-96  
str. 1-74EPS 2  
str. 1-76TYP0...  
str. 1-76TS35  
str. 2-67

**KOPOBOX MINI P**

Sestava víceúčelové přístrojové krabice pro modulární přístroje vhodná k montáži do parapetních kanálů.

Více na straně 1-81

