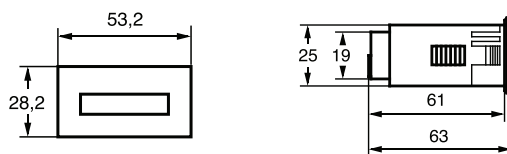




## Počítadla provozních hodin

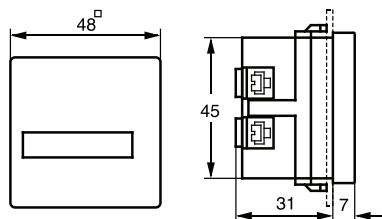
Neodmyslitelným pomocníkem k hlídání pravidelných revizí a kontrol zejména průmyslových zařízení jsou počítadla provozních hodin PALADIN a ORBIS. Bezpečně načítají čas provozu zařízení a tím zajišťují delší životnost všech mechanických prvků. Instalují se přímo do panelu nebo na nosnou lištu 35 mm. Počítadla nelze vynulovat. Standardně jsou pro napětí: 230 V AC, 24 V AC a 12-48 V DC. Na vyžádání jsou dostupné i atypické varianty.

## Počítadla provozních hodin PALADIN - montáž na panel



Obj. číslo	Název (typ)	Napětí	Velikost číslic	Přesnost den	Kapacita hodin	Pracovní teplota	Krytí	Ochr. třída	Bal./ks
8132	BW 30.18 321150	230 V	4,4 mm	0,01 hod.	99999	-15 až 50°C	IP54	II.	1

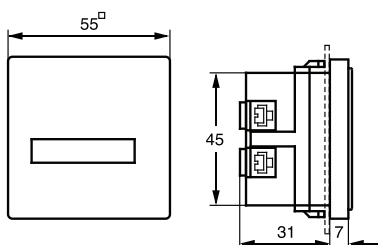
## Počítadla provozních hodin PALADIN - montáž na panel



Obj. číslo	Název (typ)	Napětí	Velikost číslic	Přesnost den	Kapacita hodin	Pracovní teplota	Krytí	Ochr. třída	Bal./ks
8133	BW 40.18 311210	230 V, 50 Hz	4,4 mm	0,01 hod.	99999	-15 až 55°C	IP50	II.	1
8160	BW 40.18 311210	24 V	4,4 mm	0,01 hod.	99999	-15 až 55°C	IP50	II.	1
8134	BW 40.17 312110	12 - 48 V DC	4,4 mm	0,1 hod.	999999	-10 až 50°C	IP50	III.	1

## Počítadla provozních hodin PALADIN - montáž na panel

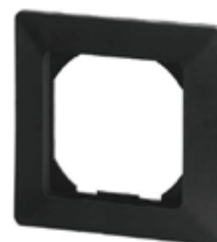
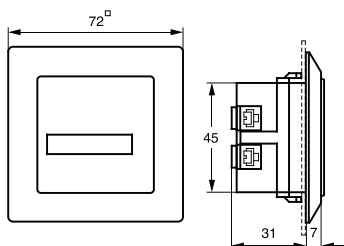
s čelním rámečkem  
55x55mm



Obj. číslo	Název (typ)	Napětí	Velikost číslic	Přesnost den	Kapacita hodin	Pracovní teplota	Krytí	Ochr. třída	Bal./ks
8135	BW 40.28 311220	230 V, 50 Hz	4,4 mm	0,01 hod.	99999	-15 až 55°C	IP50	II.	1
8136	BW 40.28 312120	24 V	4,4 mm	0,01 hod.	99999	-15 až 55°C	IP50	II.	1
8137	BW 40.27 312120	12 - 48 V DC	4,4 mm	0,1 hod.	999999	-10 až 50°C	IP50	III.	1

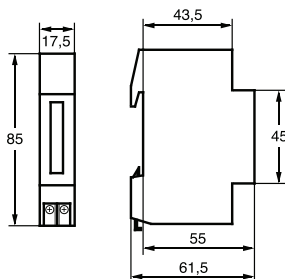
## Počítadla provozních hodin PALADIN - montáž na panel

s čelním rámečkem  
72x72 mm



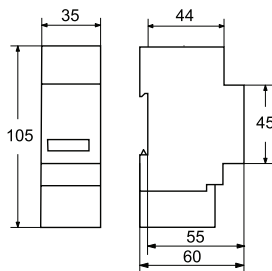
Obj. číslo	Název (typ)	Napětí (V)	Velikost číslic	Přesnost den	Kapacita hodin	Pracovní teplota	Krytí	Ochr. třída	Bal./ks
8138	BW 40.38 311230	230 V, 50 Hz	4,4 mm	0,01 hod.	99999	-15 až 55°C	IP50	II.	1
8153	BG 40.37 312130	12 - 48 V DC	4,4 mm	0,1 hod.	999999	-10 až 50°C	IP50	III.	1

## Počítadla provozních hodin PALADIN - montáž na nosnou lištu - DIN



Obj. číslo	Název (typ)	Napětí	Velikost číslic	Přesnost den	Kapacita hodin	Pracovní teplota	Krytí	Ochr. třída	Bal./ks
8139	BW 70.18 311170	230 V, 50 Hz	2,6 mm	0,01 hod.	99999	-15 až 55°C	IP50	II.	1
8140	BW 70.18 311170	24 V	2,6 mm	0,01 hod.	99999	-15 až 55°C	IP50	II.	1
8141	BG 70.18 312170	12 - 48 V DC	2,6 mm	0,1 hod.	99999	-10 až 50°C	IP50	III.	1

## Počítadla provozních hodin PALADIN - montáž na nosnou lištu - DIN



bez krytu svorek

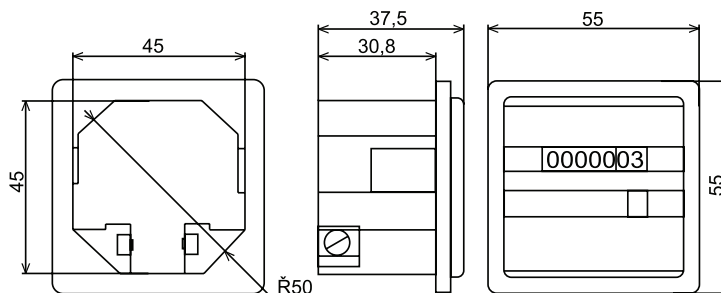
s krytem svorek

8142  
8143  
8144

8155

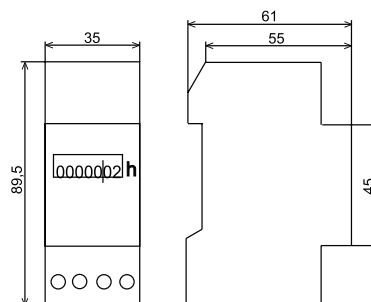
Obj. číslo	Název (typ)	Napětí	Velikost číslic	Přesnost den	Kapacita hodin	Pracovní teplota	Krytí	Ochr. třída	Bal./ks
8155	BW 70.89 311280	230 V, 50 Hz	4,4 mm	0,1 hod.	99999	-15 až 55°C	IP50	II.	1
8142	BW 70.29 311270	230 V, 50 Hz	4,4 mm	0,1 hod.	99999	-15 až 55°C	IP50	II.	1
8143	BW 70.29 311270	24 V	4,4 mm	0,1 hod.	99999	-15 až 55°C	IP50	II.	1
8144	BG 70.29 312270	12 - 48 V DC	4,4 mm	0,1 hod.	99999	-15 až 55°C	IP50	II.	1

## Počítadla provozních hodin ORBIS - montáž na panel



Obj. číslo	Název (typ)	Napětí	Velikost číslic	Přesnost den	Kapacita hodin	Pracovní teplota	Krytí	Ochr. třída	Bal./ks
827	CONTA EMP	230 V, 50 Hz	4,4 mm	0,01 hod.	99999	-20 až 70°C	IP65	II.	1
828	CONTA EMP	12 - 80 V DC	4,4 mm	0,1 hod.	99999	-20 až 70°C	IP20	II.	1
843	CONTA EMP	24 V AC	4,4 mm	0,01 hod.	99999	-20 až 70°C	IP20	III.	1
845	CONTA EMP	48 V AC	4,4 mm	0,01 hod.	99999	-20 až 70°C	IP20	III.	1

## Počítadla provozních hodin ORBIS - montáž na nosnou lištu - DIN



Obj. číslo	Název (typ)	Napětí	Velikost číslic	Přesnost den	Kapacita hodin	Pracovní teplota	Krytí	Ochr. třída	Bal./ks
829	CONTA MODULAR	230 V, 50 Hz	4,4 mm	0,01 hod.	99999	-20÷70°C	IP65	II.	1