



# NÁVOD NA POUŽITÍ INSTRUCTIONS

**panlux®**  
výrobce svítidel

MODEL: SOP-60, SOP-M-60  
SOK-60  
SOP-100  
SKP-100, SKP-M-100

OVAL 60 | 100  
KRUH 100

## CZ Nástěnné svítidlo

Před použitím svítidlo, kabel i příslušenství zkontrolujte. Je-li jakákoliv část poškozená, svítidlo nepoužívejte. Před montáží nebo v případě revizní či servisní činnosti se ujistěte, že je elektrický přívod odpojený. V případě poruchy svítidlo neopravujte ani nerozebírejte. Do svítidla se používají světelné zdroje s patřící E27 a max. 60 | 100W. Při montáži nebo výměně světelného zdroje otevřete svítidlo odšroubováním mřížky a následným vyjmutím skla. Nepoužívejte žárovky s malou baňkou (průměr menší než 60mm).

Při mechanickém poškození nebo neodborné manipulaci nemůže být uznána záruka.

## SK Nástěnné svietidlo

Pred použitím svietidlo, kábel a príslušenstvo skontrolujte. Ak je akákoľvek časť poškodená, svietidlo nepoužívajte. Pred montážou, alebo pri akejkoľvek revíznej a servisnej činnosti sa uistite, že je el. obvod rozpojený. V prípade poruchy svietidlo neopravujte ani nerozoberajte. Do svietidla sa používajú svetelné zdroje E27 max. 60 | 100W. Pri montáži, alebo výmene zdroja najprv otvorte svietidlo odskrutkovaním mriežky a následným vyňatím skla. Nepoužívajte žiarovky s malou bankou (priemer menší ako 60mm).

Pri mechanickom poškodení alebo neodbornej manipulácii nemôže byť uznaná záruka.

## ENG Ceiling lighting

Before installation or any revision make sure the light has been disconnected from mains supply. If any part of the light is damaged, do not use it. In the case of defect don't repair the lamp and don't take it apart. Kindly use light sources E27 max. 60 | 100W. During assembly or changing the light source, unscrew the grill and remove the glass. Kindly follow Safety Rules and Operating Instructions or let the qualified company mount this light. Do not use small size fluorescent bulbs (diameter smaller than 60mm).

If the lamp is mechanically damaged or connected unprofessionally, guarantee cannot be allowed.

## D Deckenbeleuchtung


Falls die Lampe, das Kabel oder anderes Zubehör beschädigt ist, stilllegen Sie die Leuchte. Bei jeder Manipulation kuppeln Sie von dem elektrischen Strom ab. Im Fall des Defektes weder nehmen Sie die Lampe auseinander noch reparieren Sie die Lampe. Man benutzt Lichtquellen E27 max. 60 | 100W. Auf Montage oder Quellwechsel öffnen Sie die Lampe mit Abschraubung des Rasters und nachfolgender Entfernung des Glases. Benutzen Sie nicht Glühlampen mit dem kleinen Glühlampenkolben (Durchmesser kleiner als 60mm).

Bei einer mechanischen Beschädigung und laienhaften Manipulation kann man keine Garantie erkennen.

## ESP Luminarias de pared

Antes de instalación de la luminaria, se asegure que el corriente eléctrico esta desconectado. Si esta cualquier parte averiada, no usa la luminaria. En el caso de avería, no repare ni desmonte la luminaria. Use las lamparas con casquillo E27 max. 60 | 100W. Durande la montaje o cambio de la lampara, destornille la rejilla y chire la cubierta de vidrio. No use la lámpara con la ampolla pequena (diámetro menos 60mm).

Si la luminaria esta averiada mecanicamente o conectada malamente, la garantía no estará aceptada.

230V~50Hz |  | IP40/IP44 | E27 | interior, exterior

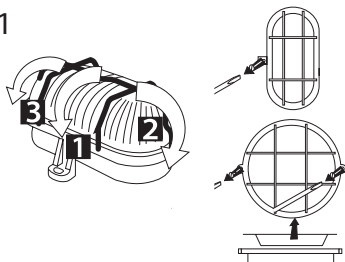
www.panlux.cz



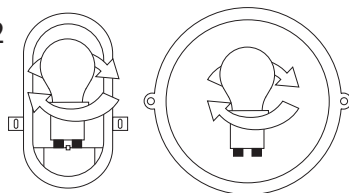
# INSTALACE INSTALLATION

**panlux**<sup>®</sup>  
výrobce svítidel

1

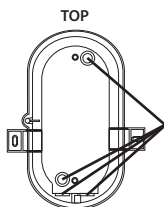


2



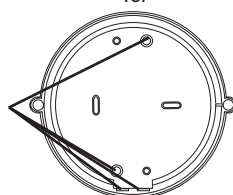
SOP-60, SOP-M-60, SOK-60 - max. 60W  
SOP-100, SKP-100, SKP-M-100 - max. 100W

3

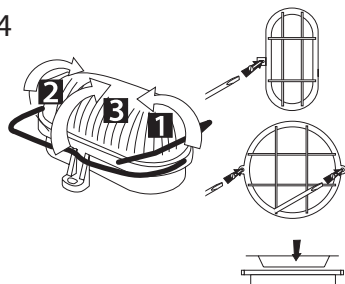


PRŮCHODKA  
PRIECHODKA  
CABLE GLAND  
KABELDURCHFÜHRUNG  
MANGUITO

TOP



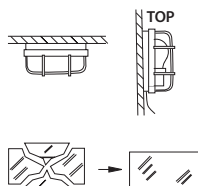
4



5

IP40

IP44



**Instalaci svěřte odborné firmě/osobě.**

**Installation should be provided by qualified company/person.**

Děkujeme, že jste si vybrali výrobek firmy PANLUX s.r.o.

Ďakujeme, že ste si vybrali výrobok firmy PANLUX s.r.o.

Thank you for choosing the item of company PANLUX s.r.o.

Vielen Dank für Ihren Ankauf von der Firma PANLUX s.r.o.

Gracias, que Usted se ha comprado el producto de compañía PANLUX s.r.o.

Všechna práva vyhrazena.

Technické údaje se mohou změnit bez předchozího upozornění.

All rights reserved.

Technical datas can be changed without previous notice.



UM\_OVAL60\_120112

[www.panlux.cz](http://www.panlux.cz)