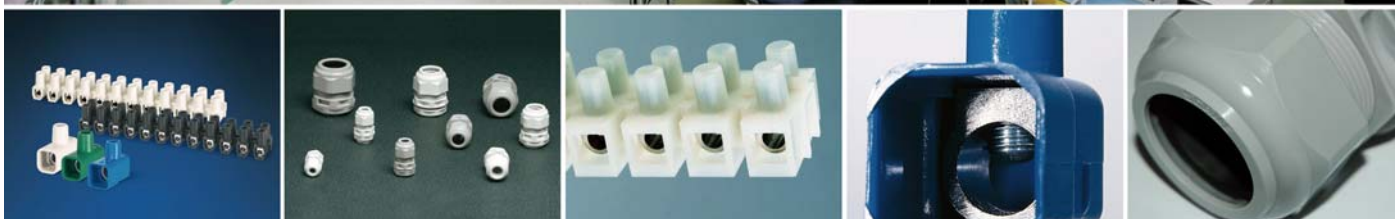


12. VÝVODKY A SVORKOVNICE



ZÁSLEPKY, ZÁTKY A SPOJKY VÝVODKY KRABICOVÉ SPOJKY SVORKOVNICE ROZBOČOVACÍ SVORKOVNICE

Krabicové spojky a svorkovnice jsou určeny na propojování vodičů do max. průřezu 35 mm². Jsou vyráběny ve více konstrukčních a barevných variantách s jmenovitým napětím do 450V, proudem do 125 A a teplotou do 140° C. Kabelové vývodky jsou určeny na zajištění bezpečnosti a požadovaných parametrů při přechodu kabelů mezi rozdílnými prostředím až do krytí IP68. Moderní lamelová technologie uchycení tělesa kabelu zabezpečuje vysokou spolehlivost utěsnění spoje.

Shoda s technickými parametry EN je garantována výrobcem.

Referenční normy: ČSN EN 50 262

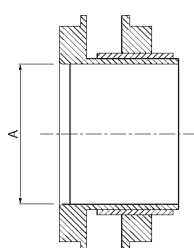
ZÁSLEPKY, ZÁTKY A SPOJKY

Barva: RAL7035

			Gumová záslepka		Gumová záslepka 5 stupňová				Spojka s maticí a těsněním				Ucpávka se závitem		
			IP55		IP55				IP66				IP66		
															
					GLOW WIRE 650° C HALOGEN FREE		GLOW WIRE 960° C		LIGHT		HEAVY DUTY				
			Pro otvor Ø	Katalogové číslo	Balení	Katalogové číslo	Balení	Katalogové číslo	Balení	Katalogové číslo	Balení	Katalogové číslo	Balení	Katalogové číslo	Balení
PG ZÁVIT	PG7	13												805.3380	100/1000
	PG9	16												805.3381	100/1000
	PG11	19												805.3382	100/1000
	PG13,5	21												805.3383	100/1000
	PG16	23	805.3304	100/1000	805.3314HF	100/1000	805.3314	100/1000					805.3384	100/1000	
	PG21	29	805.3305	100/1000	805.3315HF	100/1000	805.3315	100/1000	805.3335	10/50			805.3385	100/1000	
	PG29	39,5	805.3306	50/500					805.3336	10/50			805.3386	50/500	
	PG36	47,5	805.3307	25/200					805.3337	5/25			805.3387	25/250	
	PG42	54,5											805.3388	25/250	
	PG48	60											805.3389	25/250	

METRICKÝ ZÁVIT	M12x1.5	12										805.5812	100/1000
	M16x1.5	16										805.5816	100/1000
	M20x1.5	20										805.5820	100/1000
	M25x1.5	25						805.5225	10/50	805.5325	10/50	805.5825	100/1000
	M32x1.5	32										805.5832	50/500
	M40x1.5	40						805.5240	5/25	805.5340	5/25	805.5840	25/250
	M50x1.5	50										805.5850	25/250
	M63x1.5	63										805.5863	25/250

SVĚTLOST SPOJKY S MATICÍ



Kat. číslo	A	Otvor
805.3335	22 mm	PG21
805.3336	27.8 mm	PG29
805.3337	38.7 mm	PG36
805.5225	19.6 mm	M 25x1.5
805.5325	19.6 mm	M 25x1.5
805.5240	33.6 mm	M 40x1.5
805.5340	33.6 mm	M 40x1.5

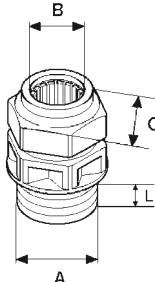

Referenční normy: ČSN EN 50 262

VÝVODKY S PG A METRICKÝM ZÁVITEM**LIGHT**

Stupeň krytí: IP66
 Provozní teplota: -5 °C až +60 °C
 Mechanická odolnost: IK05
 Materiál: odolný UV záření
 GLOW WIRE: 750°C

HEAVY DUTY *

Stupeň krytí: IP68 (s použitím gumového těsnění)
 Provozní teplota: -20°C až +80°C
 Mechanická odolnost: IK06
 Materiál: odolný UV záření, halogen free
 GLOW WIRE: 850°C

		S maticí				Bez matice			
									
		A	B	C	L	IP66 LIGHT RAL 7035		HEAVY DUTY RAL 7004	
		Katalogové číslo		Balení		Katalogové číslo		Balení	
PG ZÁVIT	PG7	13	3 - 6	15	9,5	805.3340	100	805.3350	100
	PG9	16	4 - 8	19	9,5	805.3341	100	805.3351	100
	PG11	19	5 - 10	22	10	805.3342	100	805.3352	100
	PG13,5	21	7 - 12	24	12	805.3343	100	805.3353	100
	PG16	23	10 - 14	27	12	805.3344	100	805.3354	100
	PG21	29	13 - 18	33	14	805.3345	50	805.3355	50
	PG29	37,5	18 - 25	42	15	805.3346	50	805.3356	50
	PG36	47,5	22 - 32	53	17,5	805.3347	25	805.3357	25
	PG42	54,5	30 - 38	60	19	805.3348	10	805.3358	10
	PG48	60	34 - 44	68	20	805.3349	10	805.3359	10
METRICKÝ ZÁVIT	M12x1.5	12	3 - 6	15	9,5	805.5412	100	805.5412.0	100
	M16x1.5	16	4 - 8	19	9,5	805.5416	100	805.5416.0	100
	M20x1.5	20	7 - 12	24	12	805.5420	100	805.5420.0	100
	M25x1.5	25	13 - 18	33	14	805.5425	100	805.5425.0	100
	M32x1.5	32	18 - 25	42	15	805.5432	50	805.5432.0	50
	M40x1.5	40	22 - 32	53	17,5	805.5440	30	805.5440.0	30
	M50x1.5	50	30 - 38	60	19	805.5450	10	805.5450.0	10
	M63x1.5	63	34 - 44	68	14	805.5463	10	805.5463.0	10

* IP68 jen s použitím gumového těsnění

Referenční normy: ČSN EN 60998-1, ČSN EN 60998-2-1

KRABICOVÉ SPOJKY - T85

Jmenovité napětí: 450V~
 Max. provozní teplota: +85°C
 GLOW WIRE: 850°C

**Krabicové spojky dělicí 10 pólové**

Jmenovitý průřez	Výška	Délka	Barva	Balení	Katalogové číslo
1,5mm ²	9,8	96		50/500	812.372
2,5mm ²	12,2	120		50/250	812.374
4mm ²	12,2	120		50/250	812.375
6mm ²	14,7	145		25/150	812.376
10mm ²	17,0	168		25/100	812.378
16mm ²	21,3	211		25/75	810.379

**Krabicové spojky jednotlivé**

Jmenovitý průřez	Jmenovitý proud	Barva	Balení	Katalogové číslo
1,5 mm ²	17,5A	netříděné *	100/600	810.372/AS
		průhledné	100/600	810.372/TR
2,5 mm ²	24A	netříděné *	100/1000	810.374/AS
		průhledné	100/1000	810.374/TR

* netříděné balení obsahují tyto druhy barev:



Referenční normy: ČSN EN 60998-1, ČSN EN 60998-2-1

KRABICOVÉ SPOJKY - T85**Krabicové spojky jednotlivé**

Jmenovitý průřez	Jmenovitý proud	Barva	Balení	Katalogové číslo
4 mm ²	32A	netříděné *	100/1000	810.375/AS
		průhledné	100/1000	810.375/TR
6 mm ²	41A	netříděné *	100/1000	810.376/AS
		průhledné	100/1000	810.376/TR
10 mm ²	57A	netříděné *	100/1000	810.378/AS
		průhledné	100/1000	810.378/TR
16 mm ²	76A	netříděné *	50/500	810.379/AS
		průhledné	50/500	810.379/TR
25 mm ²	101A	průhledné	10/100	810.425/TR
35 mm ²	125A	průhledné	5/250	810.435/TR

* netříděné balení obsahují tyto druhy barev:

**Krabicové spojky T85**

Jmenovitý průřez mm ²	Otvor pro upevnění vodiče Ø mm ²	Jmenovitý proud A	Typ vodiče	Počet vodičů do svorky o průřezu mm ² (max. provozní teplota 85° C)											
				0,75	1	1,5	2,5	4	6	10	16	25	35	50	
1,5	3	17,5	pevný	2÷4	1÷3	1÷2	1								
			ohébný	2÷4	1÷3	1÷2	1								
2,5	4	24	pevný		3÷5	2÷3	1÷2	1							
			ohébný		2÷4	2÷3	1÷2	1							
4	4,6	32	pevný			3÷4	2÷3	1÷2	1						
			ohébný			3÷4	2÷3	1÷2	1						
6	6	41	pevný			3÷5	2÷3	1÷2	1÷2	1					
			ohébný			3÷4	2÷3	1÷2	1÷2	1					
10	8	57	pevný					3÷5	2÷4	1÷2	1				
			ohébný					3÷4	2÷3	1÷2	1				
16	10	76	pevný						3÷5	2÷3	1÷2	1			
			ohébný						3÷4	2÷3	1÷2	1			
25	12	101	pevný							2÷3	2÷3	2	1		
			ohébný						3÷5	2÷3	2÷3	2	1		
35	14	125	pevný								2÷4	1÷3	1÷2	1	
			ohébný								2÷4	1÷3	1÷2	1	

Referenční normy: ČSN EN 60998-1, ČSN EN 60998-2-1

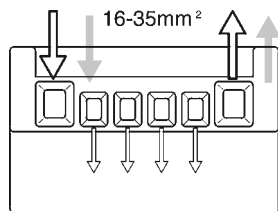
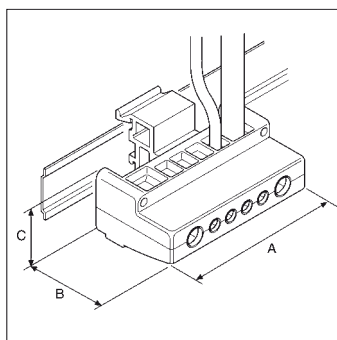
SVORKOVNICE - T140

Max. provozní teplota: +140 °C
GLOW WIRE: 850° C
Barva: přírodní



Dělicí svorkovnice 12 polové

Jmenovitý průřez	Rozměry mm	Výška mm	Průměr svorky	Jmenovité napětí	Balení	Katalogové číslo
2,5mm ²	95,5x15,5x16	8	2,6	250V~	50/800	815.1361
4mm ²	120x16,6x17,4	10	3,5	450V~	50/400	815.1362
6mm ²	120x16,6x17,4	10	3,5	450V~	50/400	815.13625
10mm ²	138x23,5x20,5	11,5	3,5	450V~	25/300	815.1363
16mm ²	174x30x24	14,5	4,3	450V~	25/150	815.1364
25mm ²	210x38x36	17,5	4,3	750V~	15/60	815.1365
35mm ²	264x46x39	22	5,5	750V~	10/40	815.1366



Referenční normy: ČSN EN 60998-1, ČSN EN 60998-2-1

ODBOČOVACÍ SVORKOVNICE

Jmenovité napětí: 450V ~
Max. provozní teplota: +85 °C
GLOW WIRE: 850° C
Barva: transparentní



Odbočovací svorkovnice jednopólové - IP20

Jmenovitý průřez	Počet připojení	Průřez	Rozměry mm	Balení	Katalogové číslo
6 mm ²	2	2x6mm ²	23x31x24	25/650	817.0602
	3	3x6mm ²	31x31x24	25/400	817.0603
	5	5x6mm ²	49x31x24	10/270	817.0605
16 mm ²	2	2x16mm ²	33x28x24	10/270	817.1602
	3	3x16mm ²	45x28x24	10/270	817.1603
	5	5x16mm ²	71x38x24	10/260	817.1605
	6	2x16mm ² + 4x6mm ²	66x38x24	10/260	817.1606C
35 mm ²	2	2x35mm ²	35x46x30	10/160	817.3502
	3	3x35mm ²	49x46x30	10/260	817.3503
	6	2x35mm ² + 4x16mm ²	83x46x30	10/120	817.3506C



Příslušenství pro odbočovací svorkovnice

Popis	Balení	Katalogové číslo
Držák svorkovnic na DIN lištu	10/500	817.001

Dělicí svorkovnice 12 pólové

Jmenovitý průřez mm ²	Otvor pro upevnění vodiče Ø mm ²	Jmenovitý proud A	Typ vodiče	Počet vodičů do svorky o průřezu mm ² T140 (max. provozní teplota 140° C)									
				0,75	1	1,5	2,5	4	6	10	16	25	35
2,5	2,7	24	pevný	1÷3	1÷2	1	1						
			ohébný	1÷2	1÷2	1	1						
4	3	32	pevný	2÷4	1÷3	1÷2	1	1					
			ohébný	1÷2	1÷2	1	1	1					
10	4,4	57	pevný			1÷2	1÷2	1	1	1			
			ohébný			1÷2	1÷2	1	1				
16	5,5	76	pevný				2÷3	1÷2	1	1	1		
			ohébný				2	1÷2	1	1			
25	7,4	101	pevný					2÷4	2÷3	1	1	1	
			ohébný					2÷3	1÷2	1	1		
35	9	125	pevný						2÷4	1÷2	1	1	1
			ohébný						2÷3	1÷2	1	1	

Odbočovací svorkovnice jednopólové - IP20

Jmenovitý průřez mm ²	Jmenovitý proud A	Typ vodiče	Počet vodičů do svorky o průřezu mm ² (max. provozní teplota 85° C)									
			1	1,5	2,5	4	6	10	16	25	35	50
6	41	pevný		1÷6	1÷4	1÷3	1÷2					
	41	ohebný	1÷7	1÷5	1÷4	1÷3	1÷2					
16	76	pevný					1	1	1			
	76	ohebný					1÷4	1÷2	1			
35	125	pevný							1	1	1	
	125	ohebný							1÷2	1	1	