

Série DOMINO

Referenční normy: EN 60 670

PŘÍSTROJOVÉ SKŘÍNĚ PRO NÁSTĚNNOU MONTÁŽ - IP66

Jmenovité izolační napětí: 400V/50Hz

Stupeň krytí: max. IP66

Třída ochrany: II (izolací)

Provozní teplota: -25 °C do +60 °C

Příprava pro kabelové vstupy: z horní i spodní strany 3x PG36-PG29-PG21 (dle typu)

Svorkovnice PE/N do 63 A (max. 16 mm²) součást skříně (nad 63A a pro smyčkování str. 64)

Mechanická odolnost: IK 07

Materiál skříně: odolný UV záření, halogen free (pouze série DOMINO)

Barva: šedá, dvířka kouřová

DOMINO M135, M190 a M250, IP66



Popis	Počet modulů	Rozměry	Ztrátový výkon	Balení	Katalogové číslo
M135	2 DIN	135x76x102	-	1/24	672.2002 **
M190	4 DIN	190x112x106	10W	1/16	672.2004 **
	8 DIN	190x184x106	14W	1/10	672.2008
M250	12 DIN	250x256x140 *	22W	1/9	672.2012
	16 DIN	250x328x140 *	28W	1/6	672.2016

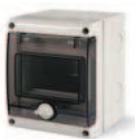
** skříně pro 2 a 4 moduly dodávané bez svorkovnic

DOMINO M400, M550 a M700, IP66



Popis	Počet modulů	Rozměry	Ztrátový výkon	Balení	Katalogové číslo
M400	24 DIN (12x2)	400x256x140 *	30W	1/6	672.4024
	32 DIN (16x2)	400x328x140 *	47W	1/4	672.4032
M550	48 DIN (16x3)	550x328x140 *	54W	1/3	672.5048
M700	64 DIN (16x4)	700x328x140 *	60W	1/1	672.7064

ADVANCE 2



Popis	Počet modulů	Rozměry	Ztrátový výkon	Balení	Katalogové číslo
ADVANCE 2	4 DIN	106x150x105	8W	1/6	576.4302
ADVANCE 2	6 DIN	136x150x110	9W	1/6	576.4322

ADVANCE 2



Popis	Počet modulů	Rozměry	Ztrátový výkon	Balení	Katalogové číslo
ADVANCE 2	11 DIN	212x150x110	14W	1/6	576.4305
ADVANCE 2	13 DIN	272x150x110	17W	1/6	576.4325