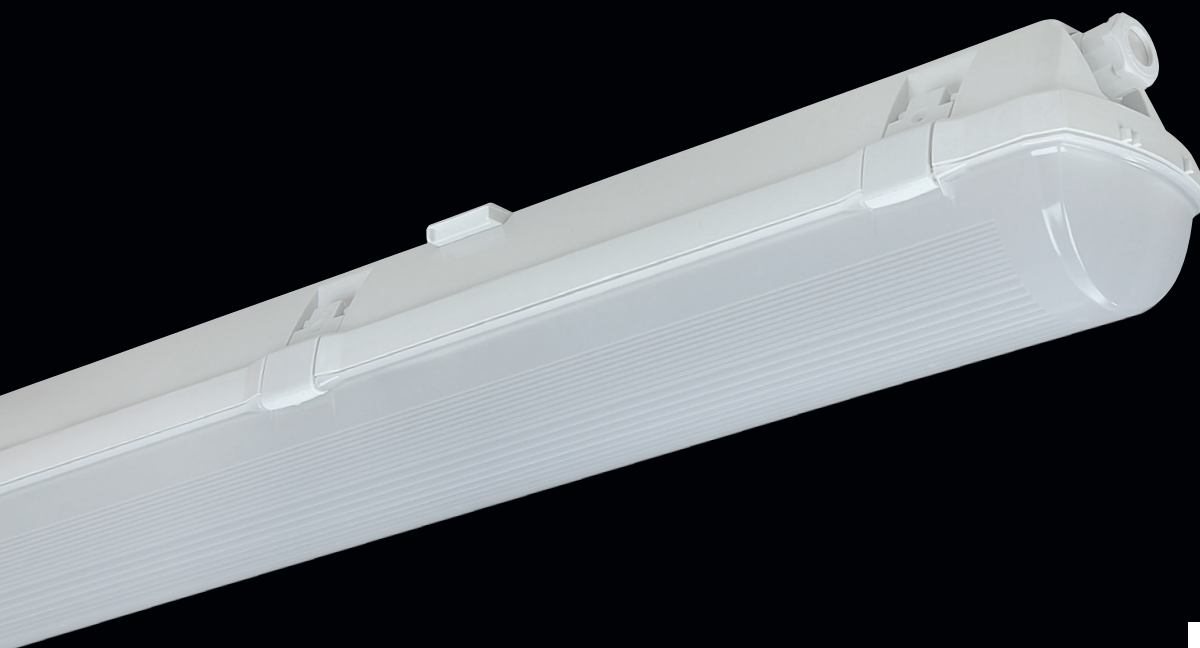


# PRIMA LED



**BIM**  
ready

... prachotěsné, vodotěsné a nárazuvzdorné.

## POUŽITÍ

Svítidlo je vhodné pro průmyslové vnitřní i venkovní zastřešené prostory, skladovací haly, sportovní areály, dílny, garáže, dopravní terminály, hospodářské objekty a laboratoře bez nebezpečí výbuchu plynů, prachů a hořlavých par.

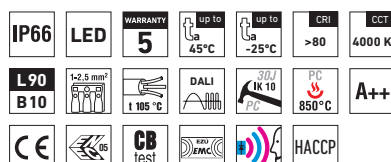
Svítidlo odolává prachu, vlhku a tryskající vodě. Základna a difuzor z polykarbonátu (PC) mají zvýšenou odolnost proti deformaci a nárazu.

Je nutno přihlídnout k exhalacím v ovzduší, které mohou snižovat použitelnost plastu při instalaci v agresivním prostředí, viz str. 235.

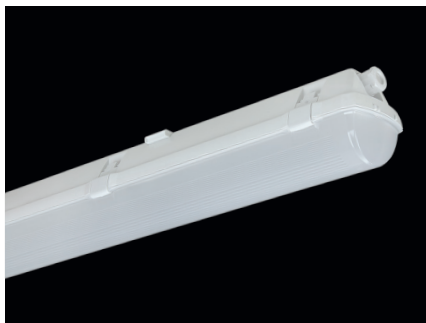
## VÝHODY

- Krytí svítidla **IP66**
- Maximální teplota okolí až do  **$t_a = 45^\circ\text{C}$**
- Životnost: 50 000 hodin / L90B10
- Difuzor: translucentní polykarbonát (PC) = vysoká mechanická odolnost
- Základna: šedý polykarbonát (PC) = vysoká mechanická odolnost
- Až o 45 % nižší spotřeba el. energie ve srovnání s trubicemi T5
- V provedení DALI možnost konstantního světelného toku po celou dobu životnosti (CLO)
- Konstantní světelný tok i při teplotě okolí  $-25^\circ\text{C}$

- Standardní provedení CRI > 80: 4000 K
- Na vyžádání CRI > 80: 3000 K, 5000 K, 6500 K, CRI > 90: 3000 K, 4000 K
- Možnost dodání ve stmívatelném či nouzovém provedení
- Certifikace: ENEC, CB a HACCP

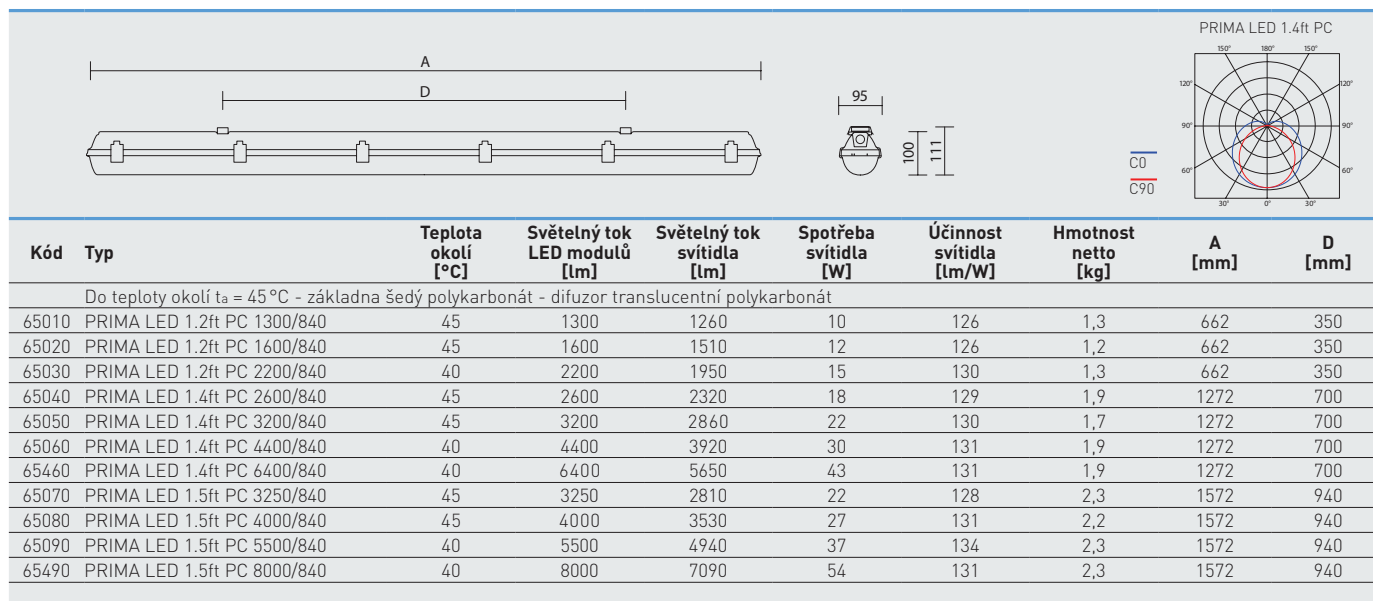


## PRIMA LED PC, PCc



## TECHNICKÝ POPIS

- Krytí svítidla: IP66
- Maximální teplota okolí:  $t_a = 45^\circ\text{C}$ , Maximální teplota okolí:  $t_a = 25^\circ\text{C}$  v provedení se záložním zdrojem M1h, M3h
- Maximální účinnost svítidla: 134 lm/W
- Uvedené hodnoty spotřeby a světelného toku jsou v toleranci  $\pm 7,5\%$
- Standardní provedení CRI > 80: 4000 K
- Životnost: 50 000 hodin / L90B10
- Difuzor: translucenční polykarbonát (PC), UV stabilní, nárazuvzdorný
- Základna: šedý polykarbonát (PC), UV stabilní, nárazuvzdorný
- Reflektor: ocelový plech bílé barvy (RAL 9003)
- Klipy: polyamid + 15 % skelné vlákno nebo nerez ocel + polyamid
- Těsnění: polyuretan (PUR), vypěněná drážka základny
- Kabelové vývody: šroubovací PG 13,5, nebo gumové (SBS)
- Distanční díl: polyamid + 10 % skelné vlákno
- Svorkovnice: bezšroubová třípólová (v základním provedení), nebo šroubovací
- Instalace: součástí balení jsou nerez háčky a nerez spony
- Elektro vybavení: LED moduly, nestmívatelný napaječ nebo napaječ DALI



65020 PRIMA LED 1.2ft PC 1600/840 = přímá náhrada trubcového svítidla PRIMA 118 – 1 × 18 W  
 65050 PRIMA LED 1.4ft PC 3200/840 = přímá náhrada trubcového svítidla PRIMA 136 – 1 × 36 W  
 65460 PRIMA LED 1.4ft PC 6400/840 = přímá náhrada trubcového svítidla PRIMA 236 – 2 × 36 W  
 65080 PRIMA LED 1.5ft PC 4000/840 = přímá náhrada trubcového svítidla PRIMA 158 – 1 × 58 W  
 65490 PRIMA LED 1.5ft PC 8000/840 = přímá náhrada trubcového svítidla PRIMA 258 – 2 × 58 W

## PRIMA LED PC

Nestmívatelný napaječ - plastové klipy

Kód	Typ	1F	3F	M1h	M3h	3F M1h	3F M3h
65010	PRIMA LED 1.2ft PC 1300/840	x	x	x	x	x	x
65020	PRIMA LED 1.2ft PC 1600/840	x	x	x	x	x	x
65030	PRIMA LED 1.2ft PC 2200/840	x	x	x	x	x	x
65040	PRIMA LED 1.4ft PC 2600/840	65140	65340	65044	65045	65344	65345
65050	PRIMA LED 1.4ft PC 3200/840	65150	65350	65054	65055	65354	65355
65060	PRIMA LED 1.4ft PC 4400/840	65160	65360	65064	65065	65364	65365
65460	PRIMA LED 1.4ft PC 6400/840	65461	65462	65463	x	65465	x
65070	PRIMA LED 1.5ft PC 3250/840	65170	65370	65074	65075	65374	65375
65080	PRIMA LED 1.5ft PC 4000/840	65180	65380	65084	65085	65384	65385
65090	PRIMA LED 1.5ft PC 5500/840	65190	65390	65094	65095	65394	65395
65490	PRIMA LED 1.5ft PC 8000/840	65491	65492	65493	x	65495	x

## PRIMA LED PCc

Nestmívatelný napaječ - nerezové klipy (c)

Kód	Typ	1F	3F	M1h	M3h	3F M1h	3F M3h
65210	PRIMA LED 1.2ft PCc 1300/840	x	x	x	x	x	x
65220	PRIMA LED 1.2ft PCc 1600/840	x	x	x	x	x	x
65230	PRIMA LED 1.2ft PCc 2200/840	x	x	x	x	x	x
65240	PRIMA LED 1.4ft PCc 2600/840	65540	65640	65244	65245	65644	65645
65250	PRIMA LED 1.4ft PCc 3200/840	65550	65650	65254	65255	65654	65655
65260	PRIMA LED 1.4ft PCc 4400/840	65560	65660	65264	65265	65664	65665
65760	PRIMA LED 1.4ft PCc 6400/840	65761	65762	65763	x	65765	x
65270	PRIMA LED 1.5ft PCc 3250/840	65570	65670	65274	65275	65674	65675
65280	PRIMA LED 1.5ft PCc 4000/840	65580	65680	65284	65285	65684	65685
65290	PRIMA LED 1.5ft PCc 5500/840	65590	65690	65294	65295	65694	65695
65790	PRIMA LED 1.5ft PCc 8000/840	65791	65792	65793	x	65795	x

Příklad typového označení: 65644 = PRIMA LED 1.4ft PCc 2600/840 **3F M1h**

## PRIMA LED PC DALI

Digitálně stmívatelný napaječ DALI - plastové klipy

Kód	Typ	1F	3F	M1h	M3h	3F M1h	3F M3h
65013	PRIMA LED 1.2ft PC 1300/840 DALI	x	x	x	x	x	x
65023	PRIMA LED 1.2ft PC 1600/840 DALI	x	x	x	x	x	x
65033	PRIMA LED 1.2ft PC 2200/840 DALI	x	x	x	x	x	x
65043	PRIMA LED 1.4ft PC 2600/840 DALI	65143	65343	65047	65048	65347	65348
65053	PRIMA LED 1.4ft PC 3200/840 DALI	65153	65353	65057	65058	65357	65358
65063	PRIMA LED 1.4ft PC 4400/840 DALI	65163	65363	65067	65068	65367	65368
65860	PRIMA LED 1.4ft PC 6400/840 DALI	65861	65862	65863	x	65865	x
65073	PRIMA LED 1.5ft PC 3250/840 DALI	65173	65373	65077	65078	65377	65378
65083	PRIMA LED 1.5ft PC 4000/840 DALI	65183	65383	65087	65088	65387	65388
65093	PRIMA LED 1.5ft PC 5500/840 DALI	65193	65393	65097	65098	65397	65398
65890	PRIMA LED 1.5ft PC 8000/840 DALI	65891	65892	65893	x	65895	x

## PRIMA LED PCc DALI

Digitálně stmívatelný napaječ DALI - nerezové klipy (c)

Kód	Typ	1F	3F	M1h	M3h	3F M1h	3F M3h
65213	PRIMA LED 1.2ft PCc 1300/840 DALI	x	x	x	x	x	x
65223	PRIMA LED 1.2ft PCc 1600/840 DALI	x	x	x	x	x	x
65233	PRIMA LED 1.2ft PCc 2200/840 DALI	x	x	x	x	x	x
65243	PRIMA LED 1.4ft PCc 2600/840 DALI	65543	65643	65247	65248	65647	65648
65253	PRIMA LED 1.4ft PCc 3200/840 DALI	65553	65653	65257	65258	65657	65658
65263	PRIMA LED 1.4ft PCc 4400/840 DALI	65563	65663	65267	65268	65667	65668
65960	PRIMA LED 1.4ft PCc 6400/840 DALI	65961	65962	65963	x	65965	x
65273	PRIMA LED 1.5ft PCc 3250/840 DALI	65573	65673	65277	65278	65677	65678
65283	PRIMA LED 1.5ft PCc 4000/840 DALI	65583	65683	65287	65288	65687	65688
65293	PRIMA LED 1.5ft PCc 5500/840 DALI	65593	65693	65297	65298	65697	65698
65990	PRIMA LED 1.5ft PCc 8000/840 DALI	65991	65992	65993	x	65995	x

Příklad typového označení: 65693 = PRIMA LED 1.5ft PCc 5500/840 DALI **3F**

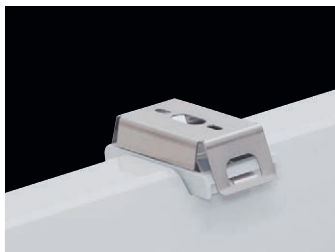
## LEGENDA

**DALI** – provedení s digitálně stmívatelným napaječem DALI**1F** – jednofázová propojovací kabeláž pro průběžnou montáž**3F** – třífázová propojovací kabeláž pro průběžnou montáž**M1h** – nouzový záložní zdroj s operačním časem 1 hodina (SA) pro trvalé i nouzové osvětlení**M3h** – nouzový záložní zdroj s operačním časem 3 hodiny (SA) pro trvalé i nouzové osvětlení

Akumulátory je nutno před uvedením do provozu naformátovat. Při montáži dodržujte pokyny uvedené v montážním návodu.

## ZPŮSOB UPEVNĚNÍ SVÍTLIDLA

- a) Pomocí vrutů a nerez spon přímo na strop nebo stěnu  
 b) Zavěšení pomocí háčků z nerezové oceli  
 c) Upevnění pomocí bočních závěsů na stěnu



## DETAIL SVÍTLIDLA

PRIMA LED

