






- PP** Polypropylén
- PVC** Polyvinylchlorid
-  Materiál je samozhášavý, odolný proti šíreniu plameňa
-  30 sec.
-  Odolnosť žeravým drôtom 850 °C

## ŠKATUĽOVÉ ROZVODKY IP 67

y = 2 (sivá), 5 (čierna)

Vyhovuje  
STN EN 60670-1  
STN EN 60670-22

IP 67/400 V

PP

A1÷E

F

$I_{max} \leq 16 A$

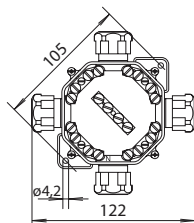
$I_{max} > 16 A$



bez podložky nutná podložka



6455-11P/y



6455-11P (12P)



6455-26P (27P)



6455-26P/y



6455-12P/y

Utesňovací rozsah pre 6455-11P (12P) 8 až 16 mm.

Utesňovací rozsah pre 6455-26P (27P) 9 až 13 mm, 15 až 19 mm.

Typ	Príslušenstvo v balení	Prierez (mm <sup>2</sup> )	Mostíky/SVORKY L N PE	Objednávacie číslo	Balenie (ks)
6455-11P/2	vývodka	4	3/4 1/4 1/4	10002855.00	50
6455-11P/5	4 x Pg 16	4	3/4 1/4 1/4	10002857.00	
6455-12P/2	vývodka	4	3/4 1/4 -	10002856.00	50
6455-12P/5	4 x Pg 16	4	3/4 1/4 -	10002858.00	
6455-26P/2	vývodka	6	3/4 1/4 -	10003166.00	20
6455-26P/5	4 x Pg 21	6	3/4 1/4 -	10003170.00	
6455-27P/2	vývodka	6	3/4 1/4 1/4	10003167.00	20
6455-27P/5	4 x Pg 21	6	3/4 1/4 1/4	10003171.00	

Poznámka: 6455-2xP/y je na 660 V

Na zákazku môžeme acidur dodať aj v inom farebnom vyhotovení (napr. hnedá, biela). Minimálne objednávané množstvo po dohode.



6455-27P/y

## ŠKATUĽOVÉ ROZVODKY FUTURE S LAMELOVOU VÝVODKOU IP 67

y = 2 (sivá), 5 (čierna)

Vyhovuje  
STN EN 60670-1  
STN EN 60670-22

IP 67/400 V

PP

A1÷E

F

$I_{max} \leq 16 A$

$I_{max} > 16 A$

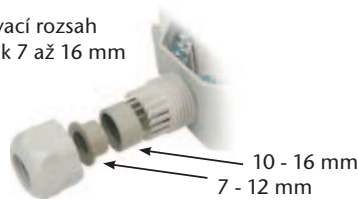
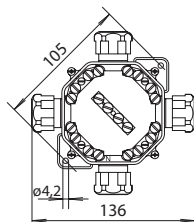


bez podložky nutná podložka

Utesňovací rozsah  
vývodiek 7 až 16 mm



6455-11 4.P/y FUTURE



6455-12 4.P/y FUTURE

Typ	Prierez (mm <sup>2</sup> )	Mostíky/SVORKY L N PE	Objednávacie číslo	Balenie (ks)
6455-11 4.P/2 FUTURE	4	3/4 1/4 1/4	10011670.SK	44
6455-11 4.P/5 FUTURE	4	3/4 1/4 1/4	10011688.SK	
6455-12 4.P/2 FUTURE	4	3/4 1/4 -	10011671.SK	44
6455-12 4.P/5 FUTURE	4	3/4 1/4 -	10011689.SK	

Tuhý vodič 4 mm<sup>2</sup> (plný alebo hrubo-lanovaný)

Na zákazku môžeme acidur dodať aj v inom farebnom vyhotovení (napr. hnedá, biela). Minimálne objednávané množstvo po dohode.

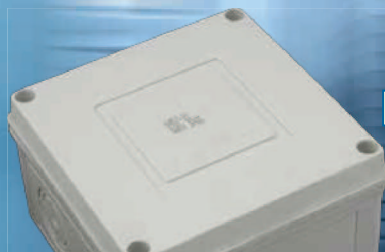
A1÷F

A1

Montáž na povrch triedy  
A1 až F, A1 bez podložky

B÷F

F

Montáž na povrch triedy  
B až F, F s podložkouŠkatuľa bola overená pre  
montáž na horľavý povrch  
podľa ČSN 33 2312

# Škatule na povrch



## ŠKATUĽOVÉ ROZVODKY IP 54 a IP 43

Vyhovuje  
STN EN 60670-1  
STN EN 60670-22

IP 54/400 V

PP

A1÷E

F

 $I_{\max} \leq 16 A$  $I_{\max} > 16 A$ 

30 sec.

850 °C

len pre IP 54

bez podložky nutná podložka



6455-30



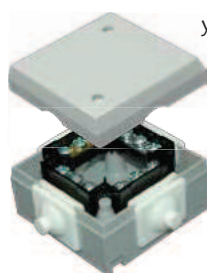
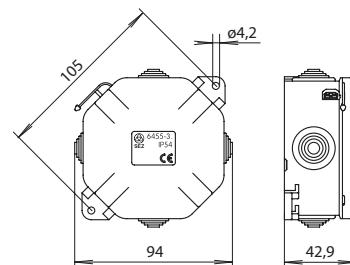
6455-31



6455-32

Utesňovací rozsah pre 6455-30,(31,32) 4 až 17 mm.

Typ	Príslušenstvo v balení	Prierez (mm <sup>2</sup> )	Mostíky/svorky L N PE	Objednávacie číslo	Balenie (ks)
6455-30	4 x Pg 13,5	-	- - -	10006512.00	60
6455-31		4	3/4 1/4 1/4	10006513.00	60
6455-32		4	3/4 1/4 -	10006724.00	60



6456-1y

y=2 (sivá), 3 (biela)



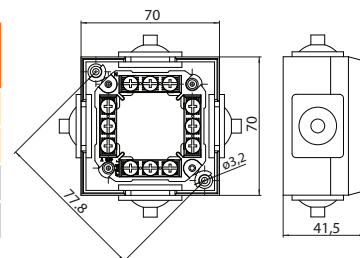
6456-2y

IP 43/400 V

PVC

Utesňovací rozsah 7 až 14 mm.

Typ	Príslušenstvo v balení	Prierez (mm <sup>2</sup> )	Mostíky L N	Objednávacie číslo	Balenie (ks)
6456-12	4 x G49	4	3/3 1/3	10001481.00	90
6456-13	1 x 6303-13P1	4	3/3 1/3	10001482.00	90
6456-22	4 x G49	-	-	10001695.00	90
6456-23		-	-	10001485.00	90



## ŠKATUĽOVÉ ROZVODKY IP 65/660 V

BEZ  
OSADENÝCH  
VÝVODIEKVyhovuje  
STN EN 60670-1  
STN EN 60670-22

A1÷F




A1

B÷F

 $I_{\max} \leq 20 A$  $I_{\max} > 20 A$ 

30 sec.

bez podložky nutná podložka

Typ	ŽERAVÁ SLUČKA °C	OTVORY 13,5 16			VÝVODKY Pg		PRIEREZ (mm²)	MATERIÁL	OBJEDNÁVACIE ČÍSLO	BALENIE (KS)	KRYTIE
6457-10	960	6	-	6304-11	-	-	 4	PA	10000934.00	60	IP 65
6457-11		4	2		4 x Pg13,5	-			10001743.00		
6457-12		6	-		4 x Pg13,5	-			10000936.00		
6457-13		4	2		2 x Pg13,5	2 x Pg16			10000937.00		
6457-15	960	4	2	-	4 x Pg13,5	2 x Pg16	-	PA	10001990.00		
6457-18		6	-		6 x Pg13,5	-			10001991.00		
6457-19		6	-		-	-			10000941.00		
6457-19L	850	6	-	-	-	-	-	PVC	10000942.00		
6457-20	960	6 x P21/16		-	-	-	 6	PA	10002366.00	30	
6457-21		6 x P21/16		6304-21	-	6 x Pg16			10003142.00		
6457-22		6 x P21/16			-	4 x Pg16 2 x Pg21			10002488.00		
6457-23		-			-	4 x Pg16			10002816.00		




6457-1y



6457-2y



- PE** Polyetylén
- PP** Polypropylén
- PS** Polystyrén
-  Materiál je samozhášavý, odolný proti šíreniu plameňa 30 sec.

## ŠKATUĽOVÉ ROZVODKY IP 54/660 V

S OSADENÝMI  
VÝVODKAMI



6457-1y



6457-2y

Vyhovuje  
STN EN 60670-1  
STN EN 60670-22

**A1÷F**

**A1**




**B÷F**

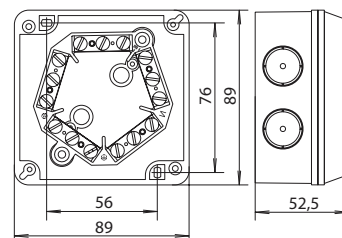
$I_{max} \leq 39 A$   
 $I_{max} > 39 A$



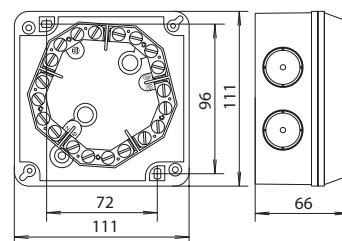
30 sec.

bez podložky    nutná podložka

TYP	ŽERAVÁ SLUČKA °C		PRUŽNÉ VÝVODKY	PRIEREZ (mm <sup>2</sup> )	MATERIÁL	OBJEDNÁVACIE ČÍSLO	BALENIE (KS)	KRYTIE
6457-14	850	-	6 x	-	PVC	10002000.00	60	IP 54
6457-14 S		6304-11	Pg16 	4		10002983.00		
6457-24	960	-	6 x	-	PA	10002930.00	50	IP 54
6457-24 S		6304-21	Pg21 	6		10002984.00		



pre rozvodky 6457-1y



pre rozvodky 6457-2y

## ODBOČOVACIE ŠKATULE

Vyhovuje  
STN EN 60670-1

IP 54 / 400 V

**PE**

**PP**

viečko

**A1**

bez  
podložky

**B÷F**

**B÷F**

nutná podložka

$I_{max} \leq 16 A$   
 $I_{max} > 16 A$



30 sec.

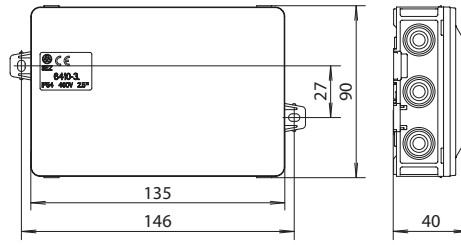
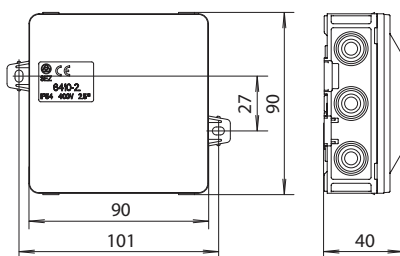
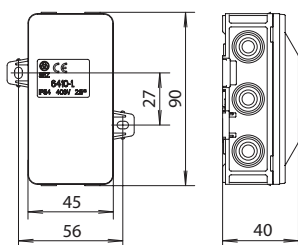
6410-10



6410-20



6410-30



TYP	POČET OTVOROV	TESNIACI ROZSAH	OBJEDNÁVACIE ČÍSLO	BALENIE (KS)	KRYTIE
6410-10	10 x Ø6,5; 10 x Ø9,5 zospodu 2x Ø5		10006603.00	95	IP 54
6410-20	14 x Ø6,5; 14 x Ø9,5 zospodu 4 x Ø5	7 až 14 mm 5 až 10 mm	10006543.00	45	
6410-30	18 x Ø6,5; 18 x Ø9,5 zospodu 4 x Ø5		10006602.00	30	





Termoset

A1÷F

Montáž na povrch triedy  
A1 až F, A1 bez podložky

A1

B÷F

Montáž na povrch triedy  
B až F s podložkou

## ŠKATULOVÉ ROZVODKY Z TERMOSETU



DO  
VYPREDANIA  
ZÁSOB

Vyhovuje  
STN EN 60670-1  
STN EN 60670-22

IP 66 / 400 V



A1÷F

A1

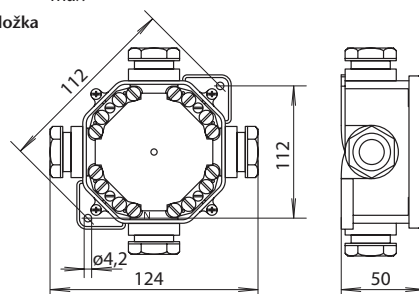
B÷F

bez podložky nutná podložka

$I_{max} \leq 16 A$   
 $I_{max} > 16 A$

Typ	PRIEREZ (mm <sup>2</sup> )	MOSTÍKY/SVORKY L N PE	OBJEDNÁVACIE ČÍSLO	BALENIE (ks)
6455-11	4	3/4 1/4 1/4	10000557.00	44
6455-12	4	3/4 1/4 -	10000558.00	44

Súčasť výrobu: 3x tesniaca skrutka Pg 16, 1x tesniaca zátku Pg 16.  
Utesňovací rozsah: 8 až 12 mm.



DO  
VYPREDANIA  
ZÁSOB

Vyhovuje  
STN EN 60670-1  
STN EN 60670-22

IP 66 / 500 V



A1

B÷F

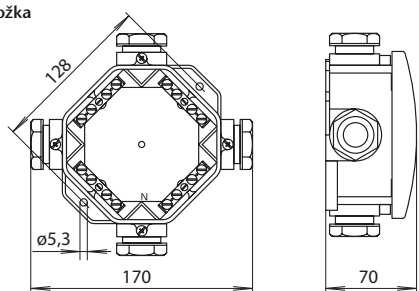
B÷F

bez podložky nutná podložka

$I_{max} \leq 16 A$   
 $I_{max} > 16 A$

Typ	PRIEREZ (mm <sup>2</sup> )	MOSTÍKY/SVORKY L N PE	OBJEDNÁVACIE ČÍSLO	BALENIE (ks)
6455-26	6	3/4 1/4 -	10000561.00	15

Súčasť výrobu: 3x tesniaca skrutka Pg 21, 1x tesniaca zátku Pg 21.  
Utesňovací rozsah: 12 až 17,5 mm.



DO  
VYPREDANIA  
ZÁSOB

Vyhovuje  
STN EN 60670-1  
STN EN 60670-22

IP 66 / 500 V



A1

B÷F

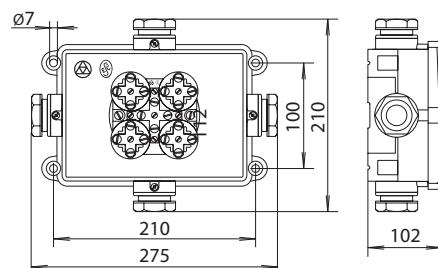
B÷F

bez podložky nutná podložka

$I_{max} \leq 16 A$   
 $I_{max} > 16 A$

Typ	PRIEREZ (mm <sup>2</sup> )	MOSTÍKY/SVORKY L N PE	OBJEDNÁVACIE ČÍSLO	BALENIE (ks)
6454-30	10	3/4 1/4 1/8	10000556.00	5

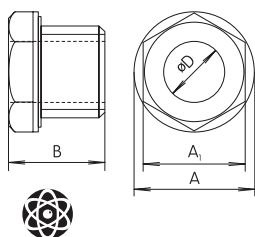
Súčasť výrobu: 3x tesniaca skrutka Pg 29, 1x tesniaca zátku Pg 29.  
Utesňovací rozsah: 15,5 až 23 mm.



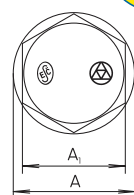
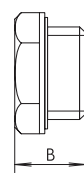
## TESNIAČE SKRUTKY A ZÁTKY Z TERMOSETU



6802-05  
6803-05



Typ	OBJEDNÁVACIE ČÍSLO	BALENIE (ks)	VNÚTORNÉ ROZMERY (mm)				
			ØA	A <sub>1</sub>	B	ØD	Pg
6802-05	10000637.00	250	25,4	22	16	14	13,5
6803-05	10000640.00	250	27,7	24	18	17	16
6813-05	10000624.00	200	27,7	24	15	-	16
6814-05	10000626.00	130	34,6	30	16	-	21
6815-05	10000628.00	500	47,3	41	19	-	29



6813-05  
6814-05  
6815-05