

KOMPLETNÍ ŘADA K VAŠIM SLUŽBÁM!



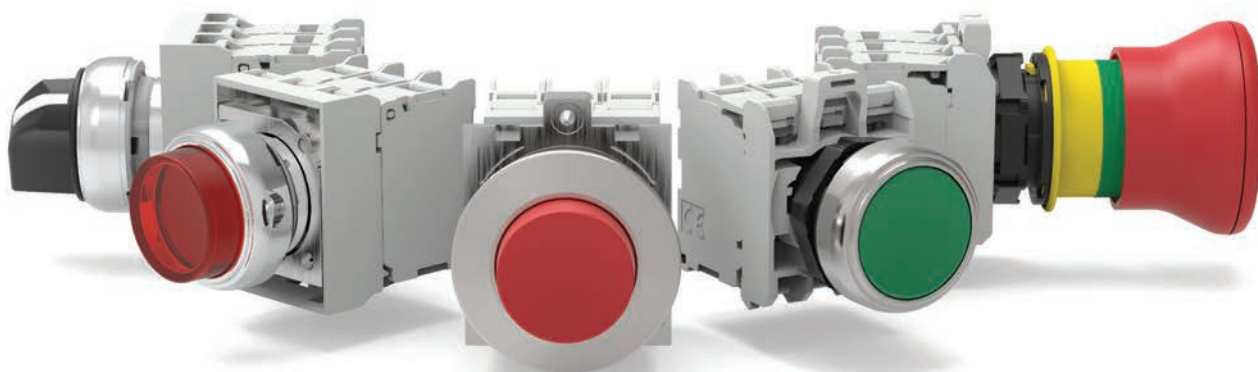
PLatinum

- **VYSOKÝ STUPEŇ KRYTÍ IP66, IP67 a IP69K**
Ovladače byly testovány k zajištění stupně ochrany podle IEC/EN IP66, IP67, IP69K a UL Typ 4X, jsou vhodné pro použití i v extrémních podmínkách.
- **ELEGANTNÍ STYL A ERGONOMICKÝ DESIGN**
Všechny prvky těchto řad mají ergonomický design a současně byla věnována pozornost i těm nejmenším estetickým detailům.
- **DLOUHÁ MECHANICKÁ ŽIVOTNOST OVLADAČŮ**
Vysoké výkonnostní parametry zajišťují mechanickou životnost 5.000.000 cyklů pro ovladače s návratem, 1.000.000 cyklů pro dvou- a třítlačítkové ovladače a 300.000 cyklů pro ovladače nouzového zastavení.
- **MATERIÁLY ODOLNÉ VŮČI OLEJŮM ROZPOUŠTĚDLŮM A UHLOVODÍKŮM**

- **SCHOPNOST PŘIZPŮSOBNÍ**
Pro snížení skladových zásob je možné zakoupit tlačítkové ovladače s návratem nebo s aretací bez výplně a čoček a současně výplně a čočky jako náhradní díly. To umožní následné zkompletování přizpůsobených tlačítek ze skladových zásob.



- **VYSOKÁ STANDARDIZACE**
Jednotky kontaktů, světelné LED prvky a široký sortiment příslušenství jsou pro všechny typy dané řady společné.
- **POUŽITÍ ZA EXTRÉMNÍCH TEPLOTNÍCH PODMÍNEK**
Rozsah provozní teploty mezi -25 a +70 °C.
- **CERTIFIKACE:** cULus, EAC, RINA a CCC



LPF Ø 30 MM, KOVOVÉ PLOCHÉ



- OVLADAČE VYROBENÉ ZE SLITYNY HLINÍKU A ZINKU
- PROFIL OVLADAČE POUZE 4 mm
- VYSOKÁ ODOLNOST
- ERGONOMICKÉ A FUNKČNÍ
- ŠROUBOVÉ UPEVNĚNÍ DO PANELU
- TYPY
 - tlačítkové ovladače s návratem a aretací
 - otočné ovladače s praporcem, zámkem a knoflíkem
 - prosvětlené tlačítkové ovladače s návratem a s aretací
 - prosvětlené otočné ovladače s praporcem
 - komunikační rozhraní USB a RJ45



- OVLADAČE VYROBENÉ ZE SLITINY HLINÍKU A ZINKU
- VYSOKÁ PEVNOST A ODOLNOST PROTI ÚDERU
- ŠROUBOVÉ UPEVNĚNÍ DO PANELU
- TYPY
 - tlačítkové ovladače s návratem a s aretací
 - tlačítkové ovladače s návratem pro mechanický reset
 - tlačítkové ovladače s hříbovým knoflíkem
 - dvou- a třítláčkové ovladače s návratem
 - otočné ovladače s praporcem, zámkem a knoflíkem
 - prosvětlené ovladače s návratem, s aretací a s hříbovým knoflíkem
 - dvoutlačítkové tlačítkové ovladače s návratem a s indikátorem
 - prosvětlené otočné ovladače s praporcem
 - joysticky

LPC Ø 22 MM CHROMOVANÝ PLAST

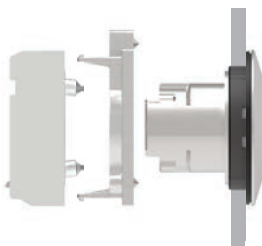


- OVLADAČE VYROBENÉ Z POLYAMIDU S VNĚJŠÍM CHROMOVANÝM PRSTENCEM
- RYCHLÁ INSTALACE NACVAKNUTÍM MONTÁŽNÍHO ADAPTÉRU A JEDNOTKY KONTAKTŮ
- UPEVNĚNÍ DO PANELU POMOCÍ ZÁVITOVÉHO KROUŽKU
- TYPY
 - tlačítkové ovladače s návratem a s aretací
 - tlačítkové ovladače s návratem pro mechanický reset
 - tlačítkové ovladače s hříbovým knoflíkem
 - dvou- a třítláčkové ovladače s návratem
 - otočné ovladače s praporcem, zámkem a knoflíkem
 - prosvětlené ovladače s návratem, s aretací a s hříbovým knoflíkem
 - dvoutlačítkové tlačítkové ovladače s návratem a s indikátorem
 - prosvětlené otočné ovladače s praporcem
 - signálky LED monoblok
 - potenciometry a bzučky jako monoblok
 - komunikační rozhraní USB a RJ45

RYCHLÁ A SNADNÁ INSTALACE OVLADAČŮ

PLOCHÉ KOVOVÉ, Ø 30 mm

- Ovladač se **upevní** do otvoru o Ø 30 mm v panelu s pomocí adaptéru, který se k základě bezpečně uchytí pomocí dvou šroubků.



- Ovladač má **těsnění s gumovými těsnicími kroužky**, které zajišťují jeho stabilní upevnění.



KOVOVÉ, Ø 22 mm

- Ovladač se **upevní** do otvoru o Ø 22 mm v panelu s pomocí adaptéru, který se k základě bezpečně uchytí pomocí dvou šroubků.

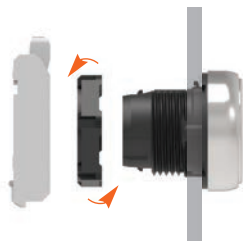


- Ovladač má **těsnění s gumovými těsnicími kroužky**, které zajišťují jeho stabilní upevnění.

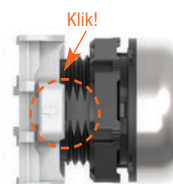


CHROMOVANÝ PLAST, Ø 22 mm

- Ovladač se **upevní** do otvoru o Ø 22 mm v panelu s pomocí **plastové matice**. Montážní základna se naklapne na zadní stranu samotného ovladače.



- Ovladač má **těsnění s gumovými těsnicími kroužky**, které zajišťují jeho stabilní upevnění.
- Antirotační výstupek na ovladači se zakousne do těsnění, což umožňuje instalaci i do kulatých otvorů bez zářezu proti otáčení.
- Montážní adaptér a ovladač mají **jasně identifikovatelné označení** usnadňující nacvaknutí ovladače do základny.



JEDNOTKY KONTAKTŮ

- Společné pro všechny ovladače řady PLatinum
- Miniaturizovaná velikost
- Vysoká elektrická vodivost - 5 V/1 mA
- Lze osadit až 9 jednotkami kontaktů
- Provedení s hlavičkovými, pružinovými (zásuvnými), fastonovými svorkami a s montáží na základnu pro použití s ovládacími skříňkami LPZP
- Kontaktní jednotky s dvojitým přerušením, s funkcí nuceného vypínání a samočisticí
- Jednotky kontaktů a LED se instalují na upevňovací adaptér **pouhým nacvaknutím**.
- Spínání i prostředních kontaktů se dodává standardně** na všech neprosvětlených tlačítkových a otočných ovladačích s návratem i s aretací.



JEDNOTKY KONTAKTŮ A LED PRVKY

S PRUŽINOVOU (ZÁSUVNOU) TECHNOLOGIÍ

- ZÁSUVNÁ** technologie zkracuje čas potřebný k připojení tuhých kabelů a kabelů s lisovanými koncovkami. Vodič se jednoduše zasune do svorky, a tím se zajistí, získá se pevné připojení, aniž by se použil šroubovák!
- Upínací síla je dlouhodobá a není ovlivněna vibracemi a nárazy.

Push-in technology



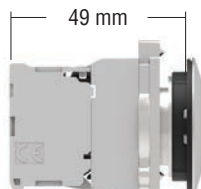
VYSOKÁ SVÍTIVOST LED JEDNOTEK

- Miniaturizovaná velikost
- Dlouhá elektrická životnost: 100.000 hod
- Provedení se šroubovými nebo pružinovými svorkami a do spodní části ovládací skříňky LPZP
- Ochrana proti přepětí
- Odolnost proti vibracím
- Ochrana proti bludným proudům v kabeláži
- Eliminace blikání
- Provedení s trvalým svícením a blikáním
- Napájecí napětí: 12...30 V AC/DC, 85...140 V AC, 185...265 V AC
- Testovací jednotky spojené s příslušným LED prvkem umožňují zkontrolovat, zda všechny LED jednotky v zařízení správně fungují.

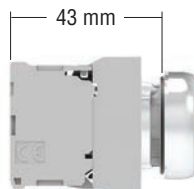


OVLADAČE S NÍZKÝM PROFEM A KOMPAKTNÍMI ROZMĚRY

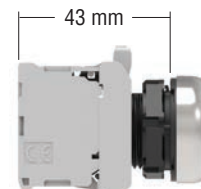
- Vnější prstenec ovladače má nízký profil a sníženou přední hloubku.
- Celková hloubka od povrchu panelu k prvnímu kontaktnímu prvku je pouze 43 mm pro kovové/plastové typy o Ø 22 mm a 49 mm pro lícující kovové typy o Ø 30 mm.



Ø 30 mm, kovové
ploché



Ø 22 mm, kovové



Ø 22 mm, chromovaný
plast

● DVOUHLAČÍTKOVÉ A TŘÍHLAČÍTKOVÉ OVLADAČE



- IEC stupeň krytí IP66, IP67, IP69K a UL Typ 4X
- Dvouhlačítkové tlačítkové ovladače se 2 licujícími, nebo 1 licujícími a 1 vystuplým tlačítkem
- Tříhlačítkové ovladače se 2 licujícími a 1 středovým vystuplým tlačítkem
- Provedení s nebo bez indikátoru.

● OVLADAČE PRO MECHANICKÝ RESET



- Hřídelky lze nastavit přímo z čela ovladače (1...4 mm)



- Lze montovat až 6 jednotek kontaktů

● OVLADAČE NOUZOVÉHO ZASTAVENÍ



- Konstrukce ovládacího prvku je vhodná pro zajištění přímého bezpečného rozepnutí s mechanickým blokováním pro aplikace nouzového zastavení podle ISO 13850 a IEC/EN/BS 60947-5-5
- Pro identifikaci polohy ovladače nouzového zastavení je hlavice vybavena zeleným proužkem
- Použití **klíčů Ronis**
- K dispozici je široká škála příslušenství (např. žluté štítky E-stop, uzamykatelný kryt, gumové převlečné krytky, nosiče štítků a štítky)
- K dispozici jsou automonitorovací kontaktní jednotky s funkcemi:
 - Nepřetržité kontroly správné instalace (upevňovací adaptér a vypínací kontakt na ovladači) a správného fungování vypínacího kontaktu
 - rozepnutí obvodu v případě nesprávného fungování (např. odepnutí kontaktu od upevňovacího adaptéru vyvolaného silnými vibracemi nebo nárazem)



● OTOČNÉ OVLADAČE



- Konstrukce praporce zajišťuje vynikající úchop
- Možnost odlišit aktivaci středového kontaktu



- **Vysoká viditelnost** zředu nebo z boku a označení ovladačů přesně ukazují polohu spínače



- Použití **klíčů Ronis**



- U 2- a 3polohových ovladačů **se standardně dodává aktivace středového kontaktu.**

● SIGNÁLKY



- Stupeň krytí IP66, IP67, IP69K a UL Typ 4X pro signálky LED monobloky a signální hlavice
- Dlouhá životnost a nízká spotřeba
- Napájecí napětí:
 - 110...120 V AC, 230 V AC, 380...415 V AC
 - 110...125 V DC, 220 V DC
 - 12 V AC/DC, 24 V AC/DC, 48 V AC/DC

● POTENCIOMETRY MONOBLOKY



- Potenciometr je součástí výroby
- Stupeň krytí IP66, IP67 a IP69K a UL Typ 4X
- Hodnoty odporu od 1 do 500 kΩ

● ADAPTÉR PRO OTVORY Ø 30 mm

- Umožňuje instalaci ovladačů o Ø 22



mm do otvorů o Ø 30 mm

- Dvě provedení; jedno pro tlačítkové a otočné ovladače a jedno pro nouzová tlačítka

● BZUČÁKY MONOBLOKY



- Bzučáky s nepřetržitým nebo pulsním tónem v jediném přístroji
- K dispozici jsou provedení IP40 (90 dB/10 cm) a IP66, IP67, IP69K a pro UL Typ 4X provedení (80 dB/10 cm)

● KOMUNIKAČNÍ ROZHRANÍ



- Stupeň krytí IP65, UL Typ 4X
- Typy USB a RJ45 pro Ethernet s obousměrným přenosem dat
- USB typu 3.0 (zpětně kompatibilní s USB 2.0)
- Provedení včetně kabelu

● JOYSTICKY



- K dispozici jsou provedení se **2 a 4 směry** a s nebo bez mechanického blokování

● PŘÍSLUŠENSTVÍ



- Adaptér pro montáž na DIN lištu
- Nosiče štítků a štítky
- Gumové návleky ovladačů
- Kryty uzamykatelné visacím zámekem
- Ochranné kryty

● PLASTOVÉ OVLÁDACÍ SKŘÍNKY



- Stupeň krytí IP66, IP67, IP69K a UL Typ 4X dle UL
- Prázdná provedení s 1 až 6 otvory
- Provedení s 1 až 3 ovladači v rozličných kombinacích
- Rychlá instalace a snadné zapojení s příslušnými namontovanými jednotkami kontaktů a LED prvky nacvaknutými na základně
- Na vnitřní straně krytu je možná instalace také jednotek kontaktů a LED prvků se šroubovými a pružinovými svorkami

● MONTÁŽ KONTAKTŮ NA DNO OVLÁDACÍ SKŘÍNKY



- Snadné zapojení díky použití kontaktních jednotek a LED prvků, které se montují přicvaknutím na dno ovládací skříňky

● ŽLTÁ OVLÁDACÍ SKŘÍŇKA S OCHRANOU OVLADAČE



- Ochrana integrovaná do krytu ovládací skříňky
- Stupeň krytí IP66, IP67, IP69K a UL Typ 4X
- 4 vylamovací otvory pro zapojení vodičů
- Sada 4 krytek na ochranu šroubů

● Kovové ovládací skřínky



- Stupeň krytí IP66, IP67 a UL Typ 4X
- Provedení s 1 až 16 otvory
- Provedení s 1 otvorem s ochranou ovladače
- Provedení bez otvorů

**Signálky monoblok
s integrovanou LED,
trvale svítící**


LPM...

novinka

novinka

novinka

| Objednávací kód | Jmenovité napájecí napětí | Barva LED | Balení | Hmot- nost |
|-----------------|---------------------------------|--------------|--------|---------------|
| | | | ks | [kg] |
| LPMLA1 | 12 V AC/DC | Oranžová | 10 | 0,021 |
| LPMLA3 | | Zelená | 10 | 0,021 |
| LPMLA4 | | Červená | 10 | 0,021 |
| LPMLA5 | | Žlutá | 10 | 0,021 |
| LPMLA6 | | Modrá | 10 | 0,021 |
| LPMLA7 | | Průhledná | 10 | 0,021 |
| LPMLB1 | 24 V AC/DC | Oranžová | 10 | 0,021 |
| LPMLB3 | | Zelená | 10 | 0,021 |
| LPMLB4 | | Červená | 10 | 0,021 |
| LPMLB5 | | Žlutá | 10 | 0,021 |
| LPMLB6 | | Modrá | 10 | 0,021 |
| LPMLB7 | | Průhledná | 10 | 0,021 |
| LPMLD1 | 48 V AC/DC | Oranžová | 10 | 0,021 |
| LPMLD3 | | Zelená | 10 | 0,021 |
| LPMLD4 | | Červená | 10 | 0,021 |
| LPMLD5 | | Žlutá | 10 | 0,021 |
| LPMLD6 | | Modrá | 10 | 0,021 |
| LPMLD7 | | Průhledná | 10 | 0,021 |
| LPMLE1 | 110...120 V AC | Oranžová | 10 | 0,024 |
| LPMLE3 | | Zelená | 10 | 0,024 |
| LPMLE4 | | Červená | 10 | 0,024 |
| LPMLE5 | | Žlutá | 10 | 0,024 |
| LPMLE6 | | Modrá | 10 | 0,024 |
| LPMLE7 | | Průhledná | 10 | 0,024 |
| LPMLM1 | 230 V AC | Oranžová | 10 | 0,024 |
| LPMLM3 | | Zelená | 10 | 0,024 |
| LPMLM4 | | Červená | 10 | 0,024 |
| LPMLM5 | | Žlutá | 10 | 0,024 |
| LPMLM6 | | Modrá | 10 | 0,024 |
| LPMLM7 | | Průhledná | 10 | 0,024 |
| LPMLP1 | 380...415 V AC | Oranžová | 10 | 0,024 |
| LPMLP3 | | Zelená | 10 | 0,024 |
| LPMLP4 | | Červená | 10 | 0,024 |
| LPMLP5 | | Žlutá | 10 | 0,024 |
| LPMLP6 | | Modrá | 10 | 0,024 |
| LPMLP7 | | Průhledná | 10 | 0,024 |
| LPMLF1 | 110...125 V DC | Oranžová | 10 | 0,024 |
| LPMLF3 | | Zelená | 10 | 0,024 |
| LPMLF4 | | Červená | 10 | 0,024 |
| LPMLF5 | | Žlutá | 10 | 0,024 |
| LPMLF6 | | Modrá | 10 | 0,024 |
| LPMLF7 | | Průhledná | 10 | 0,024 |
| LPMLN1 | 220 V DC | Oranžová | 10 | 0,024 |
| LPMLN3 | | Zelená | 10 | 0,024 |
| LPMLN4 | | Červená | 10 | 0,024 |
| LPMLN5 | | Žlutá | 10 | 0,024 |
| LPMLN6 | | Modrá | 10 | 0,024 |
| LPMLN7 | | Průhledná | 10 | 0,024 |

Provozní parametry

- Jmenovitý kmitočet: 50-60 Hz
- Napájecí napětí:
 - 110...125 V DC, 220 V DC (-15 %...+10 % Ue)
 - 12 V AC/DC, 24 V AC/DC, 48 V AC/DC (-15 %...+10 % Ue)
 - 110...120 V AC, 230 V AC, 380...415 V AC (-15 %...+10 % Ue)
- Spotřeba: ≤ 20 mA
- Instalace do otvoru o Ø 22 mm s pomocí upevňovací matice se závitem (Tmax = 2,3 Nm), stejně pak i na víko ovládacích skříněk LPZ...
- Elektrická životnost: >30.000 hodin
- Šroubové svorky
- Boční kabelový vstup
- Maximální utahovací moment: 0,8 Nm/0,59 lb.ft
- Podmínky okolního prostředí:
 - Provozní teplota: -25...+70 °C
- Stupeň krytí:
 - dle IEC/EN: IP66, IP67 a IP69K z čelní strany; IP20 zezadu
 - dle UL: Typ 1, 2, 3R, 4, 4X, 12, 12K z čelní strany

Materiály

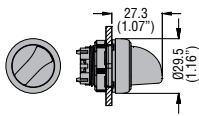
Polyamid

Maximální průřez vodičů1 nebo 21,5 mm² nebo AWG16**Schéma zapojení****Certifikáty a standardy**

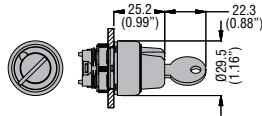
Udělené certifikáty: cULus, EAC, CCC (pouze pro LPMLD..., LPMLE... a LPMLM...).

V souladu se standardy: IEC/EN/BS 60947-1, IEC/EN/BS 60947-5-1, UL508, CSA C22.2 n° 14.

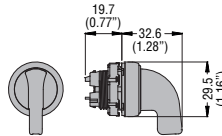
Otočné ovladače



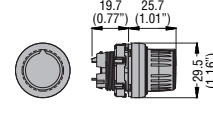
S krátkým praporem
LPCS1...
Prosvětlené s praporem
LPCSL1...



Se zámkem
LPCS3...

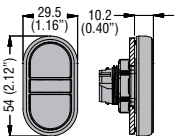


S dlouhým praporem
LPCS2...



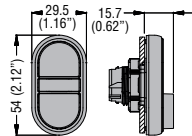
Knob
LPCS4...

Lícující dvoutlačítkové ovladače s nebo bez indikátoru



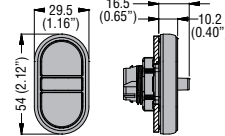
**LPCB71... -
LPCBL71...**

Dvoutlačítkové ovladače s vystouplým tlačítkem, s nebo bez indikátoru



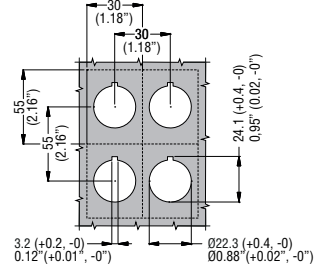
**LPCB72... -
LPCBL72...**

Třítlačítkové ovladače s vystouplým středovým tlačítkem

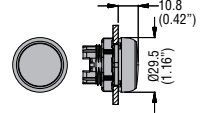


LPCB73...

Vrtání otvorů do panelu - minimální doporučené vzdálenosti

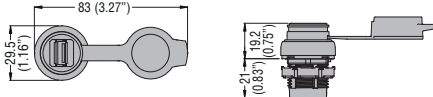


Signálka

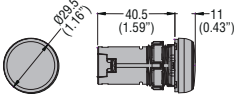


LPL...

Komunikační rozhraní LPCD...

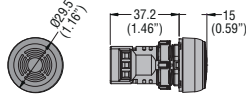


LED monoblok signálky



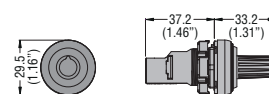
LPM...

Bzučáky monoblok



LPCZS...

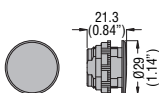
Potenciometr monoblok



LPCPA...

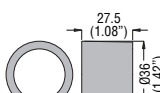
PŘÍSLUŠENSTVÍ ŘADY PLATINUM

Záslepka se závitem pro nevyužitý otvor



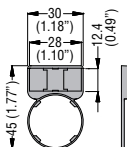
LPXA130

Krytka otočného ovladače s knoflíkem



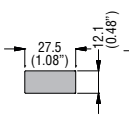
LM2TAU185

Nosič štítků



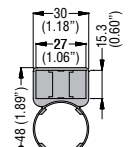
LPXAU100

Štítek



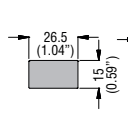
**LPXAU109
LM2TA...2...**

Nosič štítků



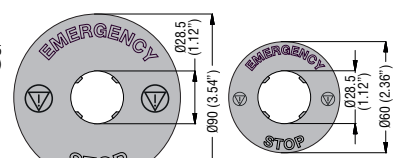
LPXAU105

Štítek



LPXAU108

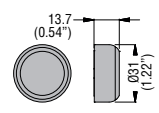
Plastové štítky pro tlačítkové ovladače s hříbovitým knoflíkem



**LPXAU112
LPXAU113**

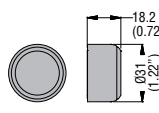
**LPXAU114
LPXAU115
LPXAU118**

Gumová převl. krytka pro lícující tlačítkové ovladače



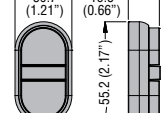
LPXAU13...

Gumová převl. krytka pro vystouplé tlačítkové ovladače



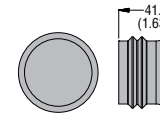
LPXAU14...

Převlečná krytka pro 2- a 3tlačítkové ovladače



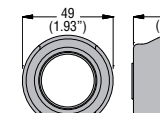
LPXAU157

Gumová převl. krytka pro tlačítkové ovladače s hříbovitým knoflíkem



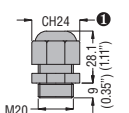
LPXAU167

Uzamykatelný kryt pro tlačítkové ovladače s hříbovitým knoflíkem s aretací



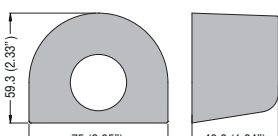
LPXAU158

Kabelová průchodka



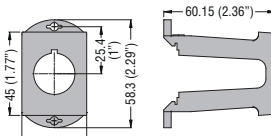
LPXP01

Ochranná krytka pro tlačítkové ovladače s hříbovitým knoflíkem s aretací



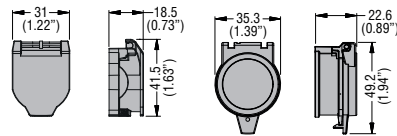
LPXAU159

Adaptér na DIN lišty



LPXDIN

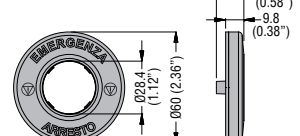
Ochranné krytky



LPXAU170

LPXAU171

Prosvětlený disk pro tlačítkové ovladače s hříbovitým knoflíkem



LPXDAU11...