

ŘADOVÉ SVORKY

JEDNO PÓLOVÉ ŘADOVÉ SVORKY RSA PE

Použití

Tyto výrobky jsou určeny ke spojování ochranných vodičů v soustavách TN-C, TN-S. Jsou konstrukčně řešeny s vodivým spojením ochranného vodiče na nosnou lištu TH 35 x 7,5 a TH 35 x 15 ocelovou, galvanicky upravenou ZnCr.

Vodivé spojení je spolehlivě zajištěno kontaktem při dodržení pokynu k montáži, dodávaného s výrobkem. Všechny typy svorek RSA PE jsou obrysově (délka a výška) totožné se základními typy svorek RSA. Svorky jsou zkoušeny podle normy ČSN EN 60 947-7-2.

Konstrukční provedení

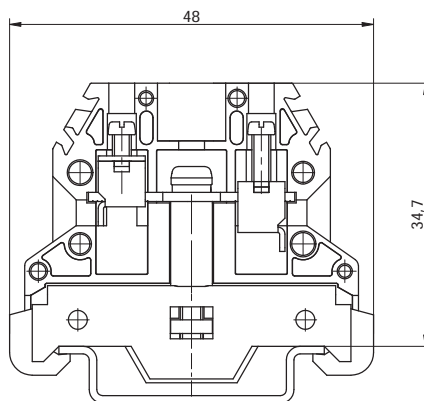
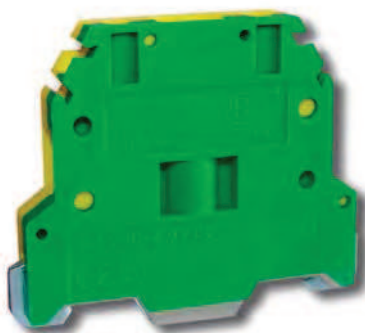
U těchto typů řadových svorek je konstrukční provedení obdobné jako u základních svorek RSA. Izolační pouzdro se však odlišně od základních typů skládá ze dvou barevných částí, zelené a žluté, čímž je dosaženo zelenožlutého barevného provedení. Svorka je takto i oboustranně zapouzdra. Soudržnost obou částí svorky zajišťují čepy, eventuelně u inovovaných typů speciální západky.

Vodivé spojení na lištu

Vodivé spojení na lištu DIN je zajištěno čelistovým kontaktem, jehož dotažení se provádí středovým šroubem umístěným mezi krajními šrouby pro dotažení vodiče. Nosné lišty lze využít jako sběrnice pro funkci PEN pouze tehdy, je-li materiál lišty Cu a průřez Cu vodiče 10 mm² a vyšší. Ocelová lišta, galvanicky pozinkovaná a pasivovaná chromátem může být použita pouze pro funkci PE.



JEDNO PÓLOVÉ ŘADOVÉ SVORKY RSA PE 2,5 A



Provedení

| | |
|-------------------|---|
| Izolační pouzdro | Polyamid (PA), hořlavost V0, bez halogenů |
| Elektrovodná část | Mosaz (galvanicky pokoveny Sn) |
| Upevňovací část | Tepelně zušlechtěná ocel(galvanicky pokoveny) |

Značení svorek

| | |
|----------------------------|---------------------------------------|
| Pásek nedělený, bez popisu | G 120000 (1 ks = 20 pásků á 50 cm) |
| Pásek nedělený, s popisem | G 110097 |
| Pásek dělený, bez popisu | G 140097 |
| Pásek dělený, s popisem | G 130097 |

* Pozn. Pokud se nevyužije k objednávce nabízeného speciálního internetového rozhraní, je nezbytné přesně specifikovat objednací data, nejlépe graficky: Popis pro RSA 6 A nedělený, vodorovný, 30 ks dle schématu, obj. číslo G 110032: L1/L2/L3/N/PE/ PEN/0101/011/012/013/013/014/A1/A2

Objednací čísla

| | |
|----------------|----------|
| zeleno - žlutá | A 521230 |
|----------------|----------|

Základní data

| | |
|---|---------------------------|
| Jmenovitý průřez vodiče [mm²] | 2,5 |
| Zkratová odolnost [A] | 300 |
| Impulsní napětí U(imp) [kV] | 4 |
| Stupeň znečištění (dle ČSN EN 60947-7-1, čl. 7.1.3) | 2 |
| Zkoušení | IEC 60947-7-2 |
| Druh připojení / břit šroubováku (křížový / plochý) | šroubové / PH 0 / 0,5 x 3 |
| Počet připojovacích míst | 2 |
| Upínací šroub | M2,5 x 7,6 |
| Utahovací moment [Nm] | 0,4 - 0,6 |
| Šířka / výška / délka [mm] | 7 / 40,5 / 48 |
| Hmotnost [g] | 24 |
| Balení (ks) | 20 |

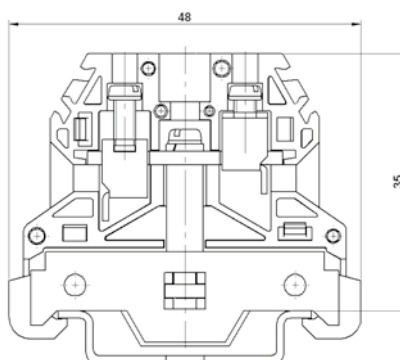
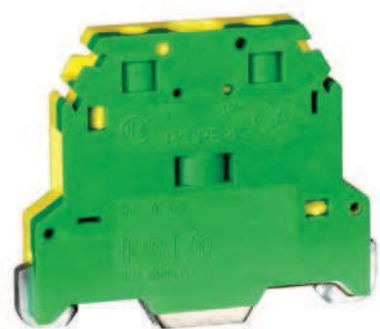
Rozsah upínaných vodičů

| | |
|--|-----------|
| Minimální průřez vodiče [mm²] | 0,2 |
| Maximální průřez vodiče [mm²] | 2,5 |
| Tuhý plný vodič (rigid - solid conductor) [mm²] | 0,2 ÷ 2,5 |
| Tuhý sláněný vodič (rigid - stranded conductor) [mm²] | 0,5 ÷ 2,5 |
| Ohebný sláněný vodič (flexible - finely stranded conductor) [mm²] | 0,2 ÷ 2,5 |
| Maximální průřez 1 x vodiče ohebného sláněného s izolovanou dutinkou (flexible - finely stranded conductor with wire-end ferrules and plastic collars) | 1,5 |
| Minimální délka odizolovaného vodiče [mm] | 6,5 |
| Maximální vnější průměr dutinky | 2,6 |
| Doporučená délka dutinky | 7 |

Specifikace systému

| | |
|---|--------------------------|
| Počet připojovacích bodů | 2 |
| Počet pater svorky | 1 |
| Nutnost ukončovacích přepážky | ne |
| Způsob montáže | upnutí na DIN lištu |
| Šroub pro upnutí na lištu / břit šroubováku (křížový/plochý) | M3 x 21 / PH 0 / 0,5 x 3 |
| Utahovací moment šroubu pro upevnění na lištu [Nm] | 0,5 |
| Montážní lišta | TH 35 x 15, TH 35 x 7,5 |

JEDNO PÓLOVÉ ŘADOVÉ SVORKY RS PE 4



Značení svorek

| | |
|--------------------------------------|---------------------------------------|
| Pásek nedělený, bez popisu | G 120002 (1 ks = 20 pásků á 50 cm) |
| Pásek nedělený, s popisem | G 110002 |
| Pásek dělený, bez popisu | G 140002 |
| Pásek dělený, s popisem | G 130002 |
| Samolepící etiketa s potiskem - malá | J 461100 (RSA 2,5A - RSA 6A) |
| Samolepící folie | J 462100 |

Objednávací čísla

| | |
|----------------|----------|
| zeleno - žlutá | A 531241 |
|----------------|----------|

Pozn.: Pokud se nevyužije k objednávce nabízeného speciálního internetového rozhraní, je nezbytné přesně specifikovat objednávací data, nejlépe graficky: Popis pro RSA 6 A nedělený, vodorovný, 30 ks dle schématu, obj. číslo G 110032: L1/L2/L3/N/PE/ PEN/0101/0111/012/013/014/A1/A2

Základní data

| | |
|---|---------------------------|
| Jmenovitý průřez vodiče [mm²] | 4 |
| Zkratová odolnost [A] | 480 |
| Impulsní napětí U(imp) [kV] | 4 |
| Stupeň znečištění (dle ČSN EN 60947-7-1, čl. 7.1.3) | 2 |
| Zkoušení | IEC 60947-7-2 |
| Druh připojení / břit šroubováku (křížový / plochý) | šroubové / PH 0 / 0,5 x 3 |
| Počet připojovacích míst | 2 |
| Upínací šroub | M3 x 7 |
| Utahovací moment [Nm] | 0,5 |
| Rozměry a hmotnost | |
| Šířka [mm] | 7 |
| Výška [mm] | 40,5 |
| Délka [mm] | 48 |
| Hmotnost [g] | 25,5 |

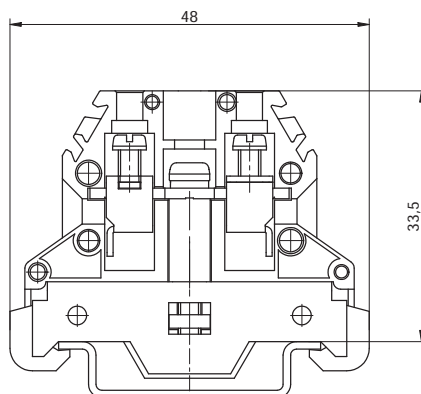
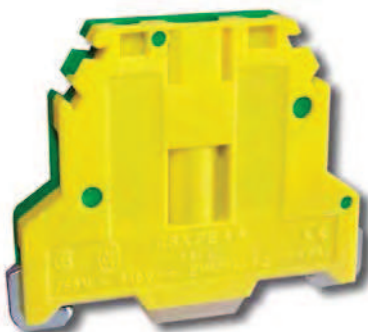
Rozsah upínaných vodičů

| | |
|---|---------|
| Minimální průřez vodiče [mm²] | 0,5 |
| Maximální průřez vodiče [mm²] | 6 |
| Tuhý plný vodič (rigid - solid conductor) [mm²] | 0,5 - 6 |
| Tuhý slanéý vodič (rigid - stranded conductor) [mm²] | 0,5 - 4 |
| Ohebný slanéý vodič (flexible - finely stranded conductor) [mm²] | 0,5 - 4 |
| Maximální průřez 1 x vodiče ohebného slanéýho s izolovanou dutinkou (flexible - finely stranded conductor with wire-end ferrules and plastic collars) [mm²] | 2,5 |
| Minimální délka odizolovaného vodiče [mm] | 10 |
| Doporučená délka dutinky [mm] | 10 |
| Maximální vnější průměr dutinky [mm] | 3,3 |

Specifikace systému

| | |
|--|----------------------------|
| Počet připojovacích bodů | 2 |
| Počet pater svorky | 1 |
| Nutnost ukončovacích přepážky | NE |
| Způsob montáže | upnutí na DIN lištu |
| Šroub pro upnutí na lištu / břit šroubováku (křížový / plochý) | M3 x 22,5 / PH 0 / 0,5 x 3 |
| Utahovací moment šroubu pro upevnění na lištu [Nm] | 0,5 |
| Montážní lišta | TH 35-15, TH 35-7,5 |

JEDNO PÓLOVÉ ŘADOVÉ SVORKY RSA PE 4 A



Provedení

| | |
|-------------------|--|
| Izolační pouzdro | Polyamid (PA), hořlavost V0, bez halogenů |
| Elektrovodná část | Mosaz (galvanicky pokoveny Sn) |
| Upevňovací část | Tepelně zušlechtěná ocel (galvanicky pokoveny) |

Značení svorek

| | |
|----------------------------|---------------------------------------|
| Pásek nedělený, bez popisu | G 120000 (1 ks = 20 pásků á 50 cm) |
| Pásek nedělený, s popisem | G 110030 |
| Pásek dělený, bez popisu | G 140030 |
| Pásek dělený, s popisem | G 130030 |

* Pozn. Pokud se nevyužije k objednávce nabízeného speciálního internetového rozhraní, je nezbytné přesně specifikovat objednací data, nejlépe graficky: Popis pro RSA 6 A nedělený, vodorovný, 30 ks dle schématu, obj. číslo G 110032: L1/L2/L3/N/PE/ PEN/0101/011/012/013/013/014/A1/A2

Objednací čísla

| | |
|----------------|----------|
| zeleno - žlutá | A 531231 |
|----------------|----------|

Provedení

| | |
|-------------------|--|
| Izolační pouzdro | Polyamid (PA), hořlavost V0, bez halogenů |
| Elektrovodná část | Mosaz (galvanicky pokoveny Sn) |
| Upevňovací část | Tepelně zušlechtěná ocel (galvanicky pokoveny) |

Základní data

| | |
|---|---------------------------|
| Jmenovitý průřez vodiče [mm²] | 4 |
| Zkratová odolnost [A] | 480 |
| Impulsní napětí U(imp) [kV] | 4 |
| Stupeň znečištění (dle ČSN EN 60947-7-1, čl. 7.1.3) | 2 |
| Zkoušení | IEC 60947-7-2 |
| Druh připojení / břit šroubováku (křížový / plochý) | šroubové / PH 0 / 0,5 x 3 |
| Počet připojovacích míst | 2 |
| Upínací šroub | M3 x 5,1 |
| Utahovací moment [Nm] | 0,5 |
| Šířka / výška / délka [mm] | 7,4 / 39,4 / 48 |
| Hmotnost [g] | 26 |
| Balení (ks) | 20 |

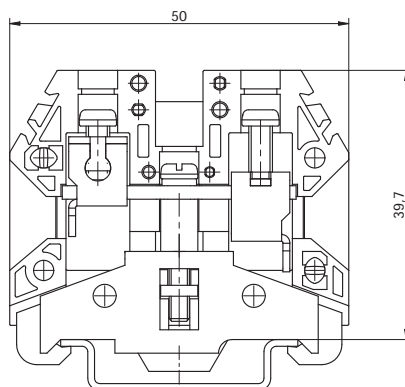
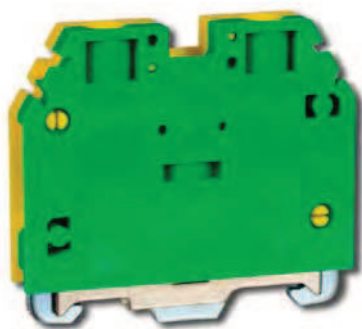
Rozsah upínaných vodičů

| | |
|---|---------|
| Minimální průřez vodiče [mm²] | 0,5 |
| Maximální průřez vodiče [mm²] | 6 |
| Tuhý plný vodič (rigid - solid conductor) [mm²] | 0,5 ÷ 6 |
| Tuhý slanéý vodič (rigid - stranded conductor) [mm²] | 0,5 ÷ 4 |
| Ohebný slanéý vodič (flexible - finely stranded conductor) [mm²] | 0,5 ÷ 4 |
| Maximální průřez 1 x vodiče ohebného slanéého s izolovanou dutinkou (flexible - finely stranded conductor with wire-end ferrules and plastic collars) | 2,5 |
| Minimální délka odizolovaného vodiče [mm] | 9,5 |
| Maximální vnější průměr dutinky | 3,6 |
| Doporučená délka dutinky | 10 |

Specifikace systému

| | |
|---|--------------------------|
| Počet připojovacích bodů | 2 |
| Počet pater svorky | 1 |
| Nutnost ukončovacích přepážky | ne |
| Způsob montáže | upnutí na DIN lištu |
| Šroub pro upnutí na lištu / břit šroubováku (křížový/plochý) | M3 x 21 / PH 0 / 0,5 x 3 |
| Utahovací moment šroubu pro upevnění na lištu [Nm] | 0,5 |
| Montážní lišta | TH 35 x 15, TH 35 x 7,5 |

JEDNO PÓLOVÉ ŘADOVÉ SVORKY RSA PE 6 A



Provedení

| | |
|-------------------|---|
| Izolační pouzdro | Polyamid (PA), hořlavost V0, bez halogenů |
| Elektrovodná část | Mosaz, měď (galvanicky pokoveny Sn) |
| Upevňovací část | Tepelně zušlechťená ocel(galvanicky pokoveny) |

Značení svorek

| | |
|----------------------------|---------------------------------------|
| Pásek nedělený, bez popisu | G 120000 (1 ks = 20 pásků á 50 cm) |
| Pásek nedělený, s popisem | G 110032 |
| Pásek dělený, bez popisu | G 140032 |
| Pásek dělený, s popisem | G 130032 |

* Pozn. Pokud se nevyužije k objednávce nabízeného speciálního internetového rozhraní, je nezbytné přesně specifikovat objednací data, nejlépe graficky: Popis pro RSA 6 A nedělený, vodorovný, 30 ks dle schématu, obj. číslo G 110032: L1/L2/L3/N/PE/ PEN/0101/011/012/013/013/014/A1/A2

Objednací čísla

| | |
|----------------|----------|
| zeleno - žlutá | A 541231 |
|----------------|----------|

Základní data

| | |
|---|---------------------------|
| Jmenovitý průřez vodiče [mm²] | 6 |
| Zkratová odolnost [A] | 720 |
| Impulsní napětí U(imp) [kV] | 4 |
| Stupeň znečištění (dle ČSN EN 60947-7-1, čl. 7.1.3) | 2 |
| Zkoušení | IEC 60947-7-2 |
| Druh připojení / břit šroubováku (křížový / plochý) | šroubové / PH 1 / 0,8 x 4 |
| Počet připojovacích míst | 2 |
| Upínací šroub | M3,5 x 8,8 |
| Utahovací moment [Nm] | 0,8 |
| Šířka / výška / délka [mm] | 8 / 44,4 / 50 |
| Hmotnost [g] | 32,6 |
| Balení (ks) | 20 |

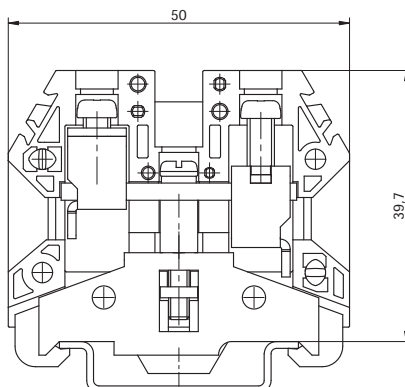
Rozsah upínaných vodičů

| | |
|--|----------|
| Minimální průřez vodiče [mm²] | 0,5 |
| Maximální průřez vodiče [mm²] | 10 |
| Tuhý plný vodič (rigid - solid conductor) [mm²] | 0,5 ÷ 10 |
| Tuhý sláněný vodič (rigid - stranded conductor) [mm²] | 0,5 ÷ 10 |
| Ohebný sláněný vodič (flexible - finely stranded conductor) [mm²] | 0,5 ÷ 6 |
| Maximální průřez 1 x vodiče ohebného sláněného s izolovanou dutinkou (flexible - finely stranded conductor with wire-end ferrules and plastic collars) | 6 |
| Minimální délka odizolovaného vodiče [mm] | 12 |
| Maximální vnější průměr dutinky | 4 |
| Doporučená délka dutinky | 12 |

Specifikace systému

| | |
|---|--------------------------|
| Počet připojovacích bodů | 2 |
| Počet pater svorky | 1 |
| Nutnost ukončovacích přepážky | ne |
| Způsob montáže | upnutí na DIN lištu |
| Šroub pro upnutí na lištu / břit šroubováku (křížový/plochý) | M3 x 21 / PH 1 / 0,5 x 3 |
| Utahovací moment šroubu pro upevnění na lištu [Nm] | 0,5 |
| Montážní lišta | TH 35 x 15, TH 35 x 7,5 |

JEDNO PÓLOVÉ ŘADOVÉ SVORKY RSA PE 10 A



Provedení

| | |
|-------------------|--|
| Izolační pouzdro | Polyamid (PA), hořlavost V0, bez halogenů |
| Elektrovodná část | Mosaz, měď (galvanicky pokoveny Sn) |
| Upevňovací část | Tepelně zušlechťená ocel (galvanicky pokoveny) |

Značení svorek

| | |
|----------------------------|---------------------------------------|
| Pásek nedělený, bez popisu | G 120000 (1 ks = 20 pásků á 50 cm) |
| Pásek nedělený, s popisem | G 110042 |
| Pásek dělený, bez popisu | G 140042 |
| Pásek dělený, s popisem | G 130042 |

* Pozn. Pokud se nevyužije k objednávce nabízeného speciálního internetového rozhraní, je nezbytné přesně specifikovat objednací data, nejlépe graficky: Popis pro RSA 6 A nedělený, vodorovný, 30 ks dle schématu, obj. číslo G 110032: L1/L2/L3/N/PE/ PEN/0101/011/012/013/013/014/A1/A2

Objednací čísla

| | |
|----------------|----------|
| zeleno - žlutá | A 551231 |
|----------------|----------|

Základní data

| | |
|---|---------------------------|
| Jmenovitý průřez vodiče [mm²] | 10 |
| Zkratová odolnost [A] | 1200 |
| Impulsní napětí U(imp) [kV] | 4 |
| Stupeň znečištění (dle ČSN EN 60947-7-1, čl. 7.1.3) | 2 |
| Zkoušení | IEC 60947-7-2 |
| Druh připojení / břit šroubováku (křížový / plochý) | šroubové / PH 1 / 0,8 x 4 |
| Počet připojovacích míst | 2 |
| Upínací šroub | M4 x 8,8 |
| Utahovací moment [Nm] | 1,2 |
| Šířka / výška / délka [mm] | 10 / 44,4 / 50 |
| Hmotnost [g] | 38,7 |
| Balení (ks) | 20 |

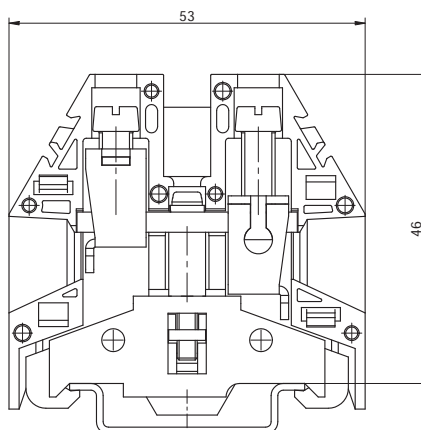
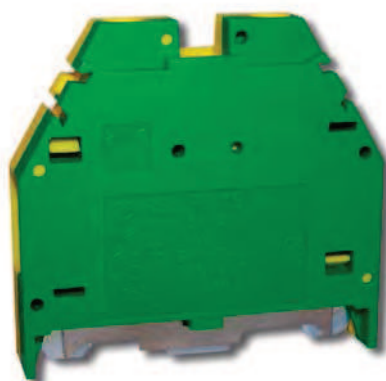
Rozsah upínaných vodičů

| | |
|--|----------|
| Minimální průřez vodiče [mm²] | 1,5 |
| Maximální průřez vodiče [mm²] | 16 |
| Tuhý plný vodič (rigid - solid conductor) [mm²] | 1,5 ÷ 16 |
| Tuhý sláněný vodič (rigid - stranded conductor) [mm²] | 1,5 ÷ 16 |
| Ohebný sláněný vodič (flexible - finely stranded conductor) [mm²] | 1,5 ÷ 10 |
| Maximální průřez 1 x vodiče ohebného sláněného s izolovanou dutinkou (flexible - finely stranded conductor with wire-end ferrules and plastic collars) | 10 |
| Minimální délka odizolovaného vodiče [mm] | 12 |
| Maximální vnější průměr dutinky | 5 |
| Doporučená délka dutinky | 12 |

Specifikace systému

| | |
|--|--------------------------|
| Počet připojovacích bodů | 2 |
| Počet pater svorky | 1 |
| Nutnost ukončovací přepážky | ne |
| Způsob montáže | upnutí na DIN lištu |
| Šroub pro upnutí na lištu / břit šroubováku (křížový/plochý) | M3 x 21 / PH 1 / 0,5 x 3 |
| Utahovací moment šroubu pro upevnění na lištu [Nm] | 0,5 |
| Montážní lišta | TH 35 x 15, TH 35 x 7,5 |

JEDNO PÓLOVÉ ŘADOVÉ SVORKY RSA PE 16 A



Provedení

| | |
|-------------------|--|
| Izolační pouzdro | Polyamid (PA), hořlavost V0, bez halogenů |
| Elektrovodná část | Mosaz (galvanicky pokoveny Sn) |
| Upevňovací část | Tepelně zušlechťená ocel (galvanicky pokoveny) |

Značení svorek

| | |
|----------------------------|---------------------------------------|
| Pásek nedělený, bez popisu | G 120000 (1 ks = 20 pásků á 50 cm) |
| Pásek nedělený, s popisem | G 110056 |
| Pásek dělený, bez popisu | G 140056 |
| Pásek dělený, s popisem | G 130056 |

* Pozn. Pokud se nevyužije k objednávce nabízeného speciálního internetového rozhraní, je nezbytné přesně specifikovat objednací data, nejlépe graficky: Popis pro RSA 6 A nedělený, vodorovný, 30 ks dle schématu, obj. číslo G 110032: L1/L2/L3/N/PE/ PEN/0101/011/012/013/013/014/A1/A2

Objednací čísla

| | |
|----------------|----------|
| zeleno - žlutá | A 561116 |
|----------------|----------|

Základní data

| | |
|---|---------------------------|
| Jmenovitý průřez vodiče [mm²] | 16 |
| Zkratová odolnost [A] | 1920 |
| Impulsní napětí U(imp) [kV] | 4 |
| Stupeň znečištění (dle ČSN EN 60947-7-1, čl. 7.1.3) | 2 |
| Zkoušení | IEC 60947-7-2 |
| Druh připojení / břit šroubováku (křížový / plochý) | šroubové / PH 2 / 0,8 x 4 |
| Počet připojovacích míst | 2 |
| Upínací šroub | M5 x 12 |
| Utahovací moment [Nm] | 2 |
| Šířka / výška / délka [mm] | 12,1 / 50,5 / 53 |
| Hmotnost [g] | 45 |
| Balení (ks) | 20 |

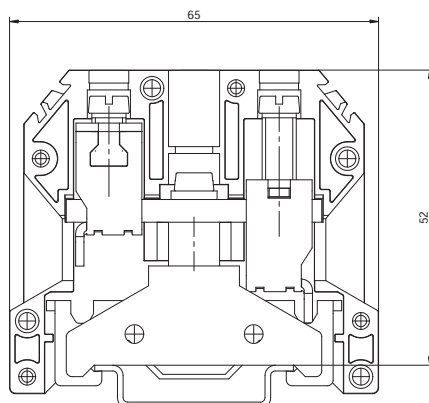
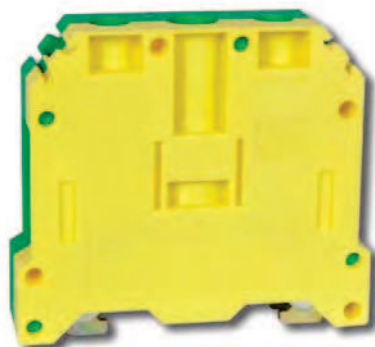
Rozsah upínaných vodičů

| | |
|--|----------|
| Minimální průřez vodiče [mm²] | 1,5 |
| Maximální průřez vodiče [mm²] | 25 |
| Tuhý plný vodič (rigid - solid conductor) [mm²] | 1,5 ÷ 16 |
| Tuhý slaněný vodič (rigid - stranded conductor) [mm²] | 1,5 ÷ 25 |
| Ohebný slaněný vodič (flexible - finely stranded conductor) [mm²] | 1,5 ÷ 16 |
| Maximální průřez 1 x vodiče ohebného slaněného s izolovanou dutinkou (flexible - finely stranded conductor with wire-end ferrules and plastic collars) | 16 |
| Minimální délka odizolovaného vodiče [mm] | 9,5 |
| Doporučená délka dutinky | 10 |
| Maximální vnější průměr dutinky | 7 |

Specifikace systému

| | |
|--|--------------------------|
| Počet připojovacích bodů | 2 |
| Počet pater svorky | 1 |
| Nutnost ukončovacích přepážky | ne |
| Způsob montáže | upnutí na DIN lištu |
| Šroub pro upnutí na lištu / břit šroubováku (křížový/plochý) | M3 x 21 / PH 1 / 0,5 x 3 |
| Utahovací moment šroubu pro upevnění na lištu [Nm] | 0,5 |
| Montážní lišta | TH 35 x 15, TH 35 x 7,5 |

JEDNO PÓLOVÉ ŘADOVÉ SVORKY RSA PE 35 A



Provedení

| | |
|-------------------|--|
| Izolační pouzdro | Polyamid (PA), hořlavost V0, bez halogenů |
| Elektrovodná část | Mosaz, měď (galvanicky pokoveny Sn) |
| Upevňovací část | Tepelně zušlechťená ocel (galvanicky pokoveny) |

Značení svorek

| | |
|----------------------------|---------------------------------------|
| Pásek nedělený, bez popisu | G 120000 (1 ks = 20 pásků á 50 cm) |
| Pásek nedělený, s popisem | G 110066 |
| Pásek dělený, bez popisu | G 140066 |
| Pásek dělený, s popisem | G 130066 |

* Pozn. Pokud se nevyužije k objednávce nabízeného speciálního internetového rozhraní, je nezbytné přesně specifikovat objednací data, nejlépe graficky: Popis pro RSA 6 A nedělený, vodorovný, 30 ks dle schématu, obj. číslo G 110032: L1/L2/L3/N/PE/ PEN/0101/011/012/013/013/014/A1/A2

Objednací čísla

| | |
|----------------|----------|
| zeleno - žlutá | A 571231 |
|----------------|----------|

Základní data

| | |
|---|---------------------------|
| Jmenovitý průřez vodiče [mm²] | 35 |
| Zkratová odolnost [A] | 4200 |
| Impulsní napětí U (imp) [kV] | 4 |
| Stupeň znečištění (dle ČSN EN 60947-7-1, čl. 7.1.3) | 2 |
| Zkoušení | IEC 60947-7-2 |
| Druh připojení / břit šroubováku (křížový / plochý) | šroubové / PH 2 / 1 x 5,5 |
| Počet připojovacích míst | 2 |
| Upínací šroub | M6 x 15,2 |
| Utahovací moment [Nm] | 2,5 |
| Šířka / výška / délka [mm] | 16,5 / 57 / 65 |
| Hmotnost [g] | 73,2 |
| Balení (ks) | 20 |

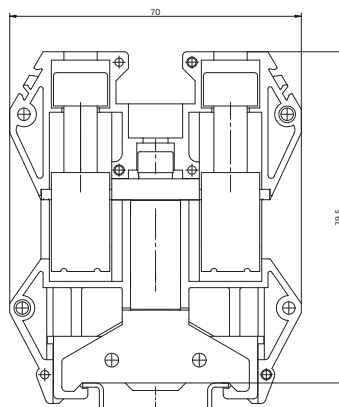
Rozsah upínaných vodičů

| | |
|--|----------|
| Minimální průřez vodiče [mm²] | 2,5 |
| Maximální průřez vodiče [mm²] | 50 |
| Tuhý plný vodič (rigid - solid conductor) [mm²] | 2,5 ÷ 16 |
| Tuhý sláněný vodič (rigid - stranded conductor) [mm²] | 4 ÷ 50 |
| Ohebný sláněný vodič (flexible - finely stranded conductor) [mm²] | 4 ÷ 35 |
| Maximální průřez 1 x vodiče ohebného sláněného s izolovanou dutinkou (flexible - finely stranded conductor with wire-end ferrules and plastic collars) | 35 |
| Minimální délka odizolovaného vodiče [mm] | 15 |
| Maximální vnější průměr dutinky | 9,5 |
| Doporučená délka dutinky | 15 |

Specifikace systému

| | |
|--|--------------------------|
| Počet připojovacích bodů | 2 |
| Počet pater svorky | 1 |
| Nutnost ukončovacích přepážky | ne |
| Způsob montáže | upnutí na DIN lištu |
| Šroub pro upnutí na lištu / břit šroubováku (křížový/plochý) | M5 x 26 / PH 2 / 1 x 5,5 |
| Utahovací moment šroubu pro upevnění na lištu [Nm] | 2 |
| Montážní lišta | TH 35 x 15, TH 35 x 7,5 |

JEDNO PÓLOVÉ ŘADOVÉ SVORKY RSA PEN 70 A



Provedení

| | |
|-------------------|--|
| Izolační pouzdro | Polyamid (PA), hořlavost V0, bez halogenů |
| Elektrovodná část | Mosaz (galvanicky pokoveny Sn) |
| Upevňovací část | Tepelně zušlechťená ocel (galvanicky pokoveny) |

Značení svorek

| | |
|----------------------------|---------------------------------------|
| Pásek nedělený, bez popisu | G 120000 (1 ks = 20 pásků á 50 cm) |
| Pásek nedělený, s popisem | G 110070 |
| Pásek dělený, bez popisu | G 140070 |
| Pásek dělený, s popisem | G 130070 |

* Pozn. Pokud se nevyužije k objednávce nabízeného speciálního internetového rozhraní, je nezbytné přesně specifikovat objednací data, nejlépe graficky: Popis pro RSA 6 A nedělený, vodorovný, 30 ks dle schématu, obj. číslo G 110032: L1/L2/L3/N/PE/ PEN/0101/011/012/013/013/014/A1/A2

Objednací čísla

| | |
|----------------|----------|
| zeleno - žlutá | A 591231 |
|----------------|----------|

Základní data

| | |
|---|-----------------------|
| Jmenovitý průřez vodiče [mm²] | 70 |
| Zkratová odolnost [A] | 8400 |
| Impulsní napětí U(imp) [kV] | 3,5 |
| Stupeň znečištění (dle ČSN EN 60947-7-1, čl. 7.1.3) | 2 |
| Zkoušení | IEC 60947-7-2 |
| Druh připojení / břit šroubováku (křížový / plochý) | šroubové / inbus č. 6 |
| Počet připojovacích míst | 2 |
| Upínací šroub | M8 x 20 |
| Utahovací moment [Nm] | 6 |
| Šířka / výška / délka [mm] | 24 / 85 / 70 |
| Hmotnost [g] | 190 |
| Balení (ks) | 10 |

Rozsah upínaných vodičů

| | |
|--|---------|
| Minimální průřez vodiče [mm²] | 10 |
| Maximální průřez vodiče [mm²] | 95 |
| Tuhý plný vodič (rigid - solid conductor) [mm²] | 10 ÷ 16 |
| Tuhý sláněný vodič (rigid - stranded conductor) [mm²] | 10 ÷ 95 |
| Ohebný sláněný vodič (flexible - finely stranded conductor) [mm²] | 16 ÷ 70 |
| Maximální průřez 1 x vodiče ohebného sláněného s izolovanou dutinkou (flexible - finely stranded conductor with wire-end ferrules and plastic collars) | 70 |
| Minimální délka odizolovaného vodiče [mm] | 18 |

Specifikace systému

| | |
|--|-------------------------|
| Počet připojovacích bodů | 2 |
| Počet pater svorky | 1 |
| Nutnost ukončovací přepážky | ne |
| Způsob montáže | upnutí na DIN lištu |
| Šroub pro upnutí na lištu / břit šroubováku (křížový/plochý) | M5 x 45 / inbus č. 4 |
| Utahovací moment šroubu pro upevnění na lištu [Nm] | 2 |
| Montážní lišta | TH 35 x 15, TH 35 x 7,5 |