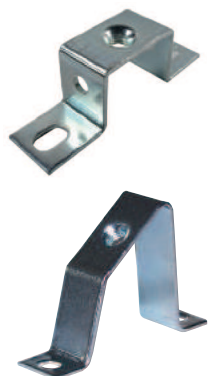


DRŽÁKY TH LIŠTY

Držáky slouží pro připevnění DIN lišt různých provedení. Pomocí držáků šikmých (TS/30 šikmý nebo TS/50 šikmý) je možné připevnit DIN lišty pod úhlem 35°. Pomocí držáků plochých (TS/20 plochý, TS/30 plochý nebo TS/50 plochý) lze připevnit k držáku DIN lištu vodorovně. Jsou vyrobeny z oceli a povrchově upravené ZnCr. Všechny držáky (kromě typu TS/30 šikmý) mají otvor pro uchycení DIN lišty vybavený metrickým závitem s náběhem pro snazší montáž (šrouby pro připevnění nejsou nabízeny).



Držáky DIN lišt (připevňovací třmeny) - ploché, šikmé

| Typ držáku | TS/20 plochý | TS/25 plochý | TS/30 plochý | TS/50 plochý | TS/30 šikmý | TS/50 šikmý |
|--------------------------------------|--------------|--------------|--------------|--------------|--------------------|-------------|
| Výška [mm] | 20 | 25 | 30 | 50 | 30 | 50 |
| Šířka [mm] | 18 | 20 | 20 | 20 | 18 | 18 |
| Délka [mm] | 84 | 80 | 80 | 80 | 53 | 72 |
| Montážní otvory rozteč / průměr [mm] | 65 / 7 | 63 / 7 | 64 / 7 | 64 / 7 | 42 / 5,3 | 60 / 7 |
| Otvor pro uchycení DIN lišty | M5 | M6 | M6 | M6 | Ø 5,3 (bez závitu) | M5 |
| Balení (ks) | 1 | 1 | 1 | 1 | 1 | 1 |
| Síla materiálu [mm] | 1,8 | 2 | 2 | 2 | 1,5 | 1,8 |
| Hmotnost [g] | 30 | 34 | 40 | 55 | 18 | 35 |
| Objednací číslo | E 741110 | E741114 | E 741111 | E 741112 | E 841110 | E 741113 |

KONCOVÉ SVĚRKY

Slouží k zafixování řady svornic či jiných přístrojů na liště DIN. Dle typu použité DIN lišty je nutné zvolit typ koncové svěrky a to zároveň v závislosti i na typu použité svorky s ohledem na její obrysovou velikost (na svornice větší jako např. RSA 35 A a RSA 70 A je doporučeno používat koncovou svěrku RSA L 35-2). Koncové svěrky jsou vyrobeny z polyamidu PA6, hořlavost VO dle UL94.

Koncová svěrka EURO L35 je vybavena ocelovou čelistí pro dokonalé utažení na lištu DIN šířky 35 mm. Šířka koncové svěrky EURO L35 je pouze 6 mm a je na ni možno umístit označovací štítek typu EURO D. Svěrka má ve stěnách pouzdra čtyři speciální úchyty pro uchycení sběrných lišt rozměru 10 x 3 a 6 x 6 mm, které umožňují tuto svěrku použít jako držák sběrných lišt.



RSA L 15



RSA L 35



RSA L 35-2



EURO L 35

| Typ svěrky | RSA L 15 | RSA L 35 | RSA L 35-2 | EURO L 35 |
|------------------------------------|---------------------------|--------------------------------------|--------------------------------------|----------------------|
| Určeno pro nosné lišty | TH 15 | TH 35 x 7,5; TH 35 x 15; TH 35 Cu | TH 35 x 7,5; TH 35 x 15; TH 35 Cu | TH 35 x 7,5; |
| Šířka / výška / délka [mm] | 9 / 33,5 / 46 | 9 / 33,5 / 46 | 12 / 62 / 53 | 6 / 36 / 56 |
| Hmotnost [g] | 5 | 5 | 22,2 | 11,4 |
| Uťahovací moment šroubu [Nm] | 0,5 | 0,5 | 0,8 | 0,8 |
| Materiál | PA 6 (VO); ocel (ZnCr) | PA 6 (VO); ocel (ZnCr) | PA 6 (VO); ocel (ZnCr) | PA 6 / ocel (Zn) |
| Břit šroubováku (křížový / plochý) | PH 0 / 0,5 x 3 | PH 0 / 0,5 x 3 | PH 2 / 1 x 5,5 | PH 1 / 1 x 5,5 |
| Doporučené použití pro svornice | RSA 2,5 A ÷ RSA 16 A | RSA 2,5 A ÷ RSA 16 A | RSA 35 A ÷ RSA 70 A | RSA 2,5 A ÷ RSA 35 A |
| Stupeň znečištění | 2 | 2 | 2 | 3 |

Objednací čísla:

| | | | | |
|-----------------|----------|----------|----------|----------|
| bílá | F 121110 | F 111110 | F 141110 | – |
| světle modrá | F 121120 | F 111120 | – | – |
| tmavě modrá | F 121130 | F 111130 | – | – |
| hněd GOBI | F 121140 | F 111140 | – | – |
| hněd čokoládová | F 121150 | F 111150 | – | – |
| červená | F 121160 | F 111160 | – | – |
| oranžová | F 121170 | F 111170 | – | – |
| černá | F 121180 | F 111180 | F 141180 | F 142180 |
| fialová | F 121190 | F 111190 | – | – |
| šedá | F 121210 | F 111210 | F 141210 | – |

PLOMBOVACÍ ŠROUBY



| Technické parametry | M4x10 | M5x10 | M5x20 | M6x10 |
|------------------------------------|--------------------|--------------------|--------------------|--------------------|
| Šroub | M4 | M5 | M5 | M6 |
| Délka dířku [mm] | 10 | 10 | 20 | 10 |
| Hlava šroubu (výška / průměr) [mm] | 5 / 7 | 6,5 / 8,5 | 6,5 / 8,5 | 8 / 10 |
| Počet otvorů v hlavě šroubu | 4 | 4 | 4 | 4 |
| Břit šroubováku (plochý) | 0,8 x 4 | 1 x 5,5 | 1 x 5,5 | 1 x 5,5 |
| Materiál šroubu | ocel tř. 11 (ZnCr) | ocel tř. 11 (ZnCr) | ocel tř. 11 (ZnCr) | ocel tř. 11 (ZnCr) |
| Balení (ks) / hmotnost [g] | 100 / 2,1 | 100 / 3,6 | 100 / 4,1 | 100 / 5,5 |
| Objednací číslo | K 354892 | K 354992 | K 355192 | K 355092 |

SPOJOVACÍ SVORKY



| Technické parametry | Spojovací svorka RSA 4 | Spojovací svorka RSA 6 |
|--|--------------------------------|----------------------------|
| Připojovací průřez [mm ²] | 0,5 ÷ 6 3 x (0,5 ÷ 1); 2 x 1,5 | 0,75 ÷ 10 3 x (0,75 ÷ 1,5) |
| Max. proudové zatížení [A] | 41 | 57 |
| Rozměry [mm] A / B / C / D (max) | 5,4 / 21 / 10,2 / 17,4 | 5,7 / 24 / 11,4 / 19 |
| Typ šroubu | M3 (PH 0 / 0,5 x 3) | M3,5 (PH 1 / 0,8 x 4) |
| Objednací číslo | | |
| základní provedení | K 152301 | K 152401 |
| provedení do ztížených klimatických podmínek | K 152302 | K 152402 |
| Technické parametry | Spojovací svorka RSA 10 | Spojovací svorka RSA 16 |
| Připojovací průřez [mm ²] | 2,5 ÷ 16 3 x (1 ÷ 2,5) | 4 ÷ 16 3 x (1,5 ÷ 4) |
| Max. proudové zatížení [A] | 76 | 76 |
| Rozměry [mm] A / B / C / D (max) | 7,4 / 30 / 13,8 / 23 | 8,9 / 31 / 15,4 / 27,6 |
| Typ šroubu | M4 (PH 1 / 0,8 x 4) | M5 (PH 1 / 0,8 x 4) |
| Objednací číslo | | |
| základní provedení | K 251101 | K 251201 |
| provedení do ztížených klimatických podmínek | K 251302 | K 251602 |