

# DA-275-DF10-S

## SPD pro nízké napětí / SPD typu 3 / S vf filtrem

Přepětová ochrana s vf filtrem

dálková a optická signalizace poruchy

- přepětová ochrana s integrovaným odrušovacím vf filtrem
- instalace do rozvodů nn v blízkosti chráněného zařízení
- k ochraně napájení řídicích systémů MaR, EZS, EPS apod. proti pulsnímu přepětí a vf rušení



Rozměry

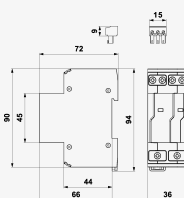
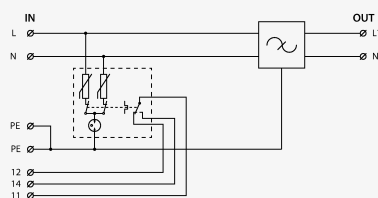


Schéma zapojení



Název parametru		Hodnota parametru
Typ SPD		T3
Montáž		lišta DIN 35 mm
Jmenovité napětí	$U_n$	230 V AC
Nejvyšší trvalé provozní napětí	$U_c$	275,00 V AC
Jmenovitý zatěžovací proud při 25°C	$I_L$	10,000 A
Typ sítě		TN
Maximální předjistiění		10 A gL/gG nebo C 10 A
Jmenovitý zkratový proud	$I_{SCCR}$	6,0 kA
Útlum filtru při 1 MHz nesymetrický (50 $\Omega$ /50 $\Omega$ )		30 dB
Jmenovitý výbojový proud (8/20 $\mu$ s) L-N	$I_n$	3,00 kA
Jmenovitý výbojový proud (8/20 $\mu$ s) L+N-PE	$I_n$	5,00 kA
Jmenovitý výbojový proud (8/20 $\mu$ s) N-PE	$I_n$	3,00 kA
Zkušební napětí L-N	$U_{oc}$	6,0 kV
Zkušební napětí L+N-PE	$U_{oc}$	10,0 kV
Zkušební napětí N-PE	$U_{oc}$	6,0 kV
Napěťová ochranná hladina mód L-N	$U_p$	1,20 kV
Napěťová ochranná hladina mód L-PE	$U_p$	1,50 kV

Napěťová ochranná hladina mód N-PE	$U_p$	1,50 kV
Doba odezvy L-N	$t_a$	25 ns
Doba odezvy N-PE	$t_a$	100 ns
TOV 5 s L-N		335 V
TOV 5 s L-PE		440 V
TOV charakteristika (TOV 5 s)		výdržná
TOV 120 min L-N		440 V
TOV 120 min L-PE		335 V
TOV charakteristika (120 min)		výdržná
TOV 200 ms L-PE		1 200 V
TOV 200 ms N-PE		1 455 V
TOV charakteristika (TOV 200 ms)		bezpečně poruchová
Průřez připojovaných vodičů pevný (max)		6,00 mm <sup>2</sup>
Průřez připojovaných vodičů slaněný (max)		6,00 mm <sup>2</sup>
Průřez připojovaných vodičů dálkové signalizace pevný (max)		1,5 mm <sup>2</sup>
Průřez připojovaných vodičů dálkové signalizace slaněný (max)		1,5 mm <sup>2</sup>
Signalizace poruchy		červené zbarvení indikačního pole
Dálková signalizace		bezpotenciálový přepínací kontakt
Kontakty dálkové signalizace		250 V / 0,5 A AC, 250 V / 0,1 A DC
Stupeň krytí		IP 20
Rozsah provozních teplot (min/max)		-40 / 80 °C
Splňuje požadavky normy		ČSN EN 61643-11 ed.2
Třída ETIM		EC000942
Celní nomenklatura		85363010
EAN		8595090557203
Objednací číslo		A05720