

DA-275-DF2-S

SPD pro nízké napětí / SPD typu 3 / S vf filtrem

Přepětová ochrana s vf filtrem

dálková a optická signalizace poruchy

- přepětová ochrana s integrovaným odrušovacím vf filtrem
- instalace do rozvodů nn v blízkosti chráněného zařízení
- k ochraně napájení řídicích systémů MaR, EZS, EPS apod. proti pulsnímu přepětí a vf rušení



Rozměry

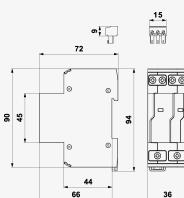
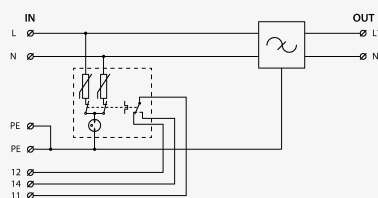


Schéma zapojení



| Název parametru | | Hodnota parametru |
|---|------------|----------------------|
| Typ SPD | | T3 |
| Montáž | | lišta DIN 35 mm |
| Jmenovité napětí | U_n | 230 V AC |
| Nejvyšší trvalé provozní napětí | U_c | 275,00 V AC |
| Jmenovitý zatěžovací proud při 25°C | I_L | 2,000 A |
| Typ sítě | | TN |
| Maximální předjištění | | 2 A gL/gG nebo C 2 A |
| Jmenovitý zkratový proud | I_{SCCR} | 6,0 kA |
| Útlum filtru při 1 MHz nesymetrický (50 Ω /50 Ω) | | 30 dB |
| Jmenovitý výbojový proud (8/20 μ s) L-N | I_n | 3,00 kA |
| Jmenovitý výbojový proud (8/20 μ s) L+N-PE | I_n | 5,00 kA |
| Jmenovitý výbojový proud (8/20 μ s) N-PE | I_n | 3,00 kA |
| Zkušební napětí L-N | U_{oc} | 6,0 kV |
| Zkušební napětí L+N-PE | U_{oc} | 10,0 kV |
| Zkušební napětí N-PE | U_{oc} | 6,0 kV |
| Napěťová ochranná hladina mód L-N | U_p | 1,20 kV |
| Napěťová ochranná hladina mód L-PE | U_p | 1,50 kV |

| | | |
|---|-------|------------------------------------|
| Napěťová ochranná hladina mód N-PE | U_p | 1,50 kV |
| Doba odezvy L-N | t_a | 25 ns |
| Doba odezvy N-PE | t_a | 100 ns |
| TOV 5 s L-N | | 335 V |
| TOV 5 s L-PE | | 440 V |
| TOV charakteristika (TOV 5 s) | | výdržná |
| TOV 120 min L-N | | 440 V |
| TOV 120 min L-PE | | 335 V |
| TOV charakteristika (120 min) | | výdržná |
| TOV 200 ms L-PE | | 1 200 V |
| TOV 200 ms N-PE | | 1 455 V |
| TOV charakteristika (TOV 200 ms) | | bezpečně poruchová |
| Průřez připojovaných vodičů pevný (max) | | 6,00 mm ² |
| Průřez připojovaných vodičů slaněný (max) | | 6,00 mm ² |
| Průřez připojovaných vodičů dálkové signalizace pevný (max) | | 1,5 mm ² |
| Průřez připojovaných vodičů dálkové signalizace slaněný (max) | | 1,5 mm ² |
| Signalizace poruchy | | červené zbarvení indikačního pole |
| Dálková signalizace | | bezpotenciálový přepínací kontakt |
| Kontakty dálkové signalizace | | 250 V / 0,5 A AC, 250 V / 0,1 A DC |
| Stupeň krytí | | IP 20 |
| Rozsah provozních teplot (min/max) | | -40 / 80 °C |
| Splňuje požadavky normy | | ČSN EN 61643-11 ed.2 |
| Třída ETIM | | EC000942 |
| Celní nomenklatura | | 85363010 |
| EAN | | 8595090557166 |
| Objednací číslo | | A05716 |