

# SX-090-F75-F/F

## SPD pro datové, signálové a telekomunikační linky / Koaxiální vedení / ST2 (SX)

Přepětová ochrana pro citlivé koaxiální vstupy komerčních přijímačů 75 ohm

konektory F 75 ohm

- přepětová ochrana, stínění spojené s ochrannou zemí
- instalace těsně před chráněné zařízení
- k ochraně citlivých koaxiálních vstupů komerční techniky zejm. TV a SAT přijímačů



Rozměry

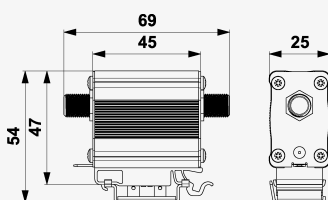
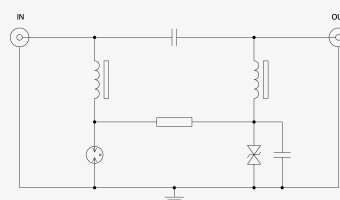


Schéma zapojení



Název parametru		Hodnota parametru
Typ SPD		D1, C2, C3
Umístění SPD		ST 1+2+3
Montáž		lišta DIN 35 mm
Nejvyšší trvalé provozní napětí	$U_c$	26,00 V DC
Jmenovitý zatěžovací proud při 25°C	$I_L$	0,700 A
Frekvenční rozsah	$f$	0,00 - 2300,00 MHz
Impedance	$Z$	75 $\Omega$
Průchozí útlum		1,50 dB
PSV typ. (max.)	VSWR	1,2 (1,5)
D1 impulsní výbojový proud (10/350 $\mu$ s) žíla-PE	$I_{imp}$	0,50 kA
C2 jmenovitý výbojový proud (8/20 $\mu$ s) žíla-PE	$I_n$	2,50 kA
Dynamické zapalovací napětí při 1kV/ $\mu$ s	$U_{dyn}$	85,00 V
Doba odezvy žíla-PE	$t_a$	1 ns
Připojení (vstup - výstup)		F 75
Stupeň krytí		IP 20
Rozsah provozních teplot (min/max)		-40 / 80 °C
Rozsah vlhkosti		5 - 95 %

Splňuje požadavky normy	ČSN EN 61643-21+A1,A2
Třída ETIM	EC001625
Celní nomenklatura	85363010
EAN	8595090541585
Objednací číslo	A04158

SALTEK s.r.o., Drážďanská 561/85, 400 07 Ústí nad Labem, CZ | +420 475 655 511 | [info@saltek.cz](mailto:info@saltek.cz) |  
[www.saltek.eu](http://www.saltek.eu)  
Technická podpora: 800 818 818 | [podpora@saltek.cz](mailto:podpora@saltek.cz)

25.09.2023 -  
18:39:06