

FX-090-F75-F/F

SPD pro datové, signálové a telekomunikační linky / Koaxiální vedení / ST1 (FX)

Svodič bleskových proudů pro běžná koaxiální vedení přijímačů

konektory F 75 Ω

- svodič bleskových proudů, stínění spojeno s ochrannou zemí
- instaluje se na rozhraní zón LPZ 0 a LPZ 1 na vstupu vedení do objektu
- k ochraně koaxiálních rozhraní TV/SAT přijímačů, videokamer atp. před účinky při přímém i nepřímém úderu blesku
- vhodný pro kombinované rozvody signálu a napájecího napětí
- účinnější ochrana - nižší $U_p(\text{žila-PE})$



Rozměry

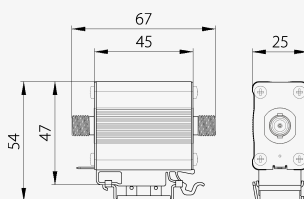
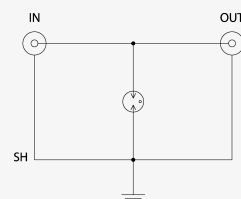


Schéma zapojení



Název parametru		Hodnota parametru
Typ SPD		D1, C2
Umístění SPD		ST 1
Montáž		lišta DIN 35 mm
Nejvyšší trvalé provozní napětí	U_c	70,00 V DC
Jmenovitý zatěžovací proud při 25°C	I_L	4,000 A
Frekvenční rozsah	f	0,00 - 2300,00 MHz
Impedance	Z	75 Ω
Průchozí útlum		0,60 dB
PSV typ. (max.)	VSWR	1,2 (1,5)
D1 impulsní výbojový proud (10/350 μ s) žila-PE	I_{imp}	2,50 kA
C2 jmenovitý výbojový proud (8/20 μ s) žila-PE	I_n	10,00 kA
C3 ochranná hladina napětí mód žila-PE při 1 kV/ μ s	U_p	1 200 V
Doba odezvy žila-PE	t_a	100 ns
Připojení (vstup - výstup)		F 75
Stupeň krytí		IP 20

Rozsah provozních teplot (min/max)	-40 / 80 °C
Rozsah vlhkosti	5 - 95 %
Splňuje požadavky normy	ČSN EN 61643-21+A1,A2
Třída ETIM	EC001466
Celní nomenklatura	85363010
EAN	8595090542124
Objednací číslo	A04212

SALTEK s.r.o., Drážďanská 561/85, 400 07 Ústí nad Labem, CZ | +420 475 655 511 | info@saltek.cz |
www.saltek.eu
Technická podpora: 800 818 818 | podpora@saltek.cz

25.09.2023 -
18:43:02