

Ukončovacie prvky

V portfóliu ukončovacích prvkov pre lisovanie a spájanie medených vodičov vám ponúkame nasledovné výrobky:

- ° ploché násuvné spoje a izolačné návleky ako príslušenstvo k nim;
- ° viacpólové násuvné spoje;
- ° káblkové oká, vidlice a háčiky;
- ° káblkové koncovky;

Dlhoročná tradícia vývoja tohoto sortimentu v SEZ DK a. s. zaručuje zhodu s nasledovnými technickými normami: **STN EN 61210, STN 37 1330 a STN 37 1340**. Ukončovacie prvky sú vyrábané z kvalitných mosadzných a medených materiálov špeciálne povrchovo upravené tak, aby poskytovali najnižšie prechodové odpory a maximálnu ochranu proti korózii.

Ploché násuvné spoje s príslušenstvom

Doporučená dĺžka odizolovania konca vodiča je **6 mm** pre prierezy vodičov **0,5 ÷ 2,5 mm²** a **7 mm** pre prierezy väčšie.

Izolačné návleky na ploché dutinky typ **7912-53**, **7912-63** a izolačné návleky na spojovacie kolíky typ **7012-53** sú vyrábané z mäkkého PVC a sú vhodné do prostredia pri teplote okolia do **45 °C**. na vodiče sa nasúvajú PRED nalisovaním ukončovacieho prvku.

Ako alternatívu vám ponúkame vylepšené a patentovo chránené riešenie pre izolačné návleky nasúvateľné spredu a to až PO nalisovaní prvku na vodič. Jedná sa o typ **7912-2x**, **7912-10**.

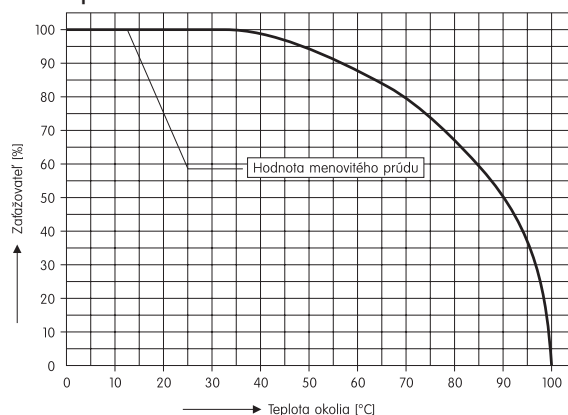
Rovnako pohodlne môžete využiť aj izolačný kryt na dutinky s bočným lôžkom **7912-70** a izolačný kryt na konektorový spoj **7912-30**. Tieto tri skupiny výrobkov sú vyrábané z bezhalogénového samozhášavého polyamidu PA6, ktorý umožňuje použitie krytov v prostrediach s teplotou okolia od **-20 °C** do **+75 °C**.

Viacpólové násuvné spoje

Konektorové ploché dutinky a kolíky majú implementovaný osobitný výstupok, ktorým zapadajú do viacpólových izolačných telies a vytvoria s nimi jeden celok – konektorovú vidlicu alebo zásuvku. Do izolačných telies sa dutinky a kolíky vkladajú PO nalisovaní na vodič.

Zásuvky a vidlice sú konštruované tak, aby nemohlo dôjsť k pootočeniu a nesprávnemu zasunutiu zásuvky do vidlice.

Pre vašu informáciu uvádzame graf závislosti pracovného prúdu a teploty okolia, podľa ktorého si ľahko zistíte maximálne možné zaťaženie pre konkrétne pracovné prostredie.



UPOZORNENIE:

Zásuvky a vidlice je možné spájať a rozpájať iba bez napätia.



Kábelové oká, vidlice a háčiky

Sú vyrábané z elektrolyticky čistého medeného plechu galvanicky upraveného cínovaním. Vyznačujú sa uzavretým vodičovým lôžkom kruhového profilu, ktoré slúži na zalisovanie a trvalé spojenie s plnými aj zlanenými **Cu** vodičmi.

Koncovky

Kolíkové koncovky **7400-0x** umožňujú bezpečné pripojenie zlanených medených vodičov do svoriek bez nutnosti spájkovania.

Vodičové koncovky slúžia na ukončovanie zlanených medených vodičov.

Koncovky sú vyrábané z mosadze, medi, ocele alebo hliníka (pozri symbol použitý v katalógu).

Legenda symbolov použitých v katalógu

- Materiál – termoplast PA6
- Materiál – polyvinylchlorid
- Materiál – mosadz
- Materiál – meď
- Materiál – oceľ
- Materiál – hliník
- Povrchová úprava cínovaním
- Povrchová úprava pasiváciou
- Balenie v sáčku po 100 ks
- Hrúbka materiálu

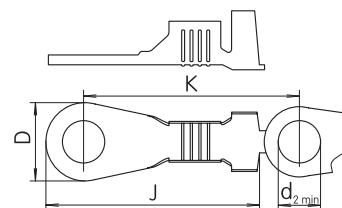
Prúd [A]	Prierez [mm ²]	Svorník [mm]	Povrchová úprava	Typ
12	0,25 ÷ 0,5	4		7613-10/04/100
26 ÷ 36	0,5 ÷ 1	4		7613-11/04/100
26 ÷ 36	0,5 ÷ 1	4		7613-01/04/100
26 ÷ 36	0,5 ÷ 1	6		7613-11/06/100
26 ÷ 36	0,5 ÷ 1	6		7613-01/06/100
26 ÷ 36	1,5 ÷ 2,5	4		7613-13/04/100
26 ÷ 36	1,5 ÷ 2,5	4		7613-03/04/100
26 ÷ 36	1,5 ÷ 2,5	5		7613-03/05/100

Káblové oko lisovacie s otvoreným lôžkom 7613-yx/z



Použitie: pre zlanené Cu vodiče.

STN 37 1330
STN 37 1340, trieda 3



Typ \ [mm]	J	K	ød _{2 min}	øD	Ⓜ
7613-10/04/100	19,2	21,2	4,3	8	100
7613-11/04/100	20,3	22,3	4,3	8	100
7613-01/04/100	20,3	22,3	4,3	8	100
7613-11/06/100	21,3	23,3	6,4	9,6	100
7613-01/06/100	21,3	23,3	6,4	9,6	100
7613-13/04/100	20,3	22,3	4,3	8	100
7613-03/04/100	20,3	22,3	4,3	8	100
7613-03/05/100	20,3	22,3	5,3	9,5	100

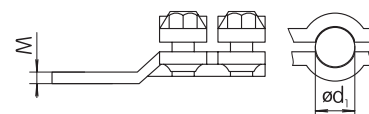
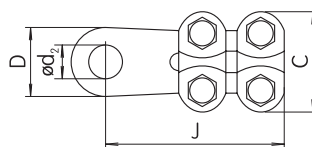
117	16	6		7580-07
155	25	8		7580-08
192	35	8		7580-09
240	50	10		7585-10
300	70	10		7585-11
365	95	12		7585-12
425	120	12		7585-13
480	150	16		7585-14

Káblové oko príložkové 758x-y



Použitie: pre plné a zlanené Cu, Al vodiče.

STN 37 1347
STN 37 1340, trieda 4



Typ \ [mm]	J	C	ød ₁	ød ₂	øD	M	Ⓜ
7580-07	25	20,5	6,4	5,25	11	2,5	1
7580-08	30	25	8,4	6,75	15	3	1
7580-09	35	27	8,4	8,25	15	3	1
7585-10	45	28	10,5	9,35	19	3,5	1
7585-11	50	30	10,5	11,25	21	4	1
7585-12	57	32	13	13,35	24	5	1
7585-13	60	40	13	14,8	24	5	1
7585-14	65	42	17	16,25	30	5	1

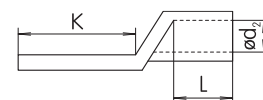
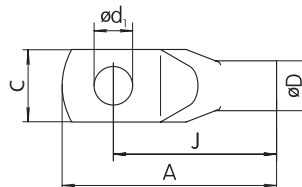
117	16	6		K 16 / 6
155	25	8		K 25 / 8
192	35	8		K 35 / 8
240	50	10		K 50 / 10
300	70	10		K 70 / 10
365	95	10		K 95 / 10
425	120	12		K 120 / 12
480	150	12		K 150 / 12
542	185	16		K 185 / 16
640	240	16		K 240 / 16
735	400	16		K 400 / 16

Káblové oko trubkové – lisovacie K x/y



Použitie: pre zlanené Cu vodiče.

STN 37 1330
STN 37 1340, trieda 1



* Zmena finálneho čísla na: 10010446.00

Typ \ [mm]	A	J	L	K	C	ød ₂	øD	ød ₁	Ⓜ
K 16 / 6	43	33	13	20	12,5	6	9	6,5	1
*K 25 / 8	41	30,5	14	20	16	7,2	10	8,5	1
K 35 / 8	50	38	14	25	16,5	8	12	8,5	1
K 50 / 10	57	44	16	26	21	10	14	10,5	1
K 70 / 10	60	47	18	26	22,5	11	16	10,5	1
K 95 / 10	66	53	20	27	25	13	18	10,5	1
K 120 / 12	78	62	22	33	28,5	15	20	13	1
K 150 / 12	85	68	26	34	31,5	17	22	13	1
K 185 / 16	90	73	28	34	33,5	18	24	17	1
K 240 / 16	101	81	32	39	40	21	28	17	1
K 400 / 16	110	90	50	40,5	49	27,5	33,5	17	1