

## Legenda symbolov použitých v katalógu



Viečko škatule



Škatuľová svorkovnica (napr. údaj 3/4 znamená počet svoriek pre daný pól/počet skrutiek vo svorke)



Vývodka



Pružná vývodka



Montážna skrutka ako doplňujúci dielec



Tesniaca skrutka



Tesniaca zátka



Utesňovací rozsah



Upevňovací stĺpik pre škatuľové svorkovnice päťpólové



Montáž na povrch triedy A až C3 podľa STN 73 0823 (bez podložky)



Montáž na povrch triedy B až C3 podľa STN 73 0823 s nutnou podložkou



Škatuľa bola overená pre montáž na horľavý povrch podľa STN 33 2312



Materiál – polypropylén



Materiál – polyamid



Materiál – polyetylén



Materiál – polyvinylchlorid



Materiál – ABS



Materiál – polystyrén



Materiál – styrén-akrylonitril



Materiál – termoset



Materiál – guma



Pevný vodič 4 mm<sup>2</sup>



Fázový vodič



Neutrálny vodič



Ochranný vodič



Materiál nie je samozhášavý



Materiál je samozhášavý



Výrobok určený pre montáž do dutých stien



Odolnosť v teste žeravým drôtom do 850 °C



Odolnosť v teste žeravým drôtom do 650 °C

## Prehľad vlastností plastických hmôt použitých vo výrobkoch skupiny K4

Legenda: • odolný • čiastočne odolný × neodolný																	
použité v produktoch		Slabé kyseliny	Silné kyseliny	Slabý luh	Silný luh	Alkohol	Benzín	Benzén	Minerálny olej	Motorová nafta	Čpavok	Rastlinné tuky	Živočíšne tuky	Obsahuje halogény ťažké kovy, PVC *	Odolnosť voči horeniu UL 94 / lhový horák **	Maximálna teplota okolia krátkodobá (1. hod)	Teplotné rozmedzie trvalé
6400H-2x1; KUP 68; KUP 68 LA/x; KUP 68H-2x1; 6455-xxP/y; 6400-2xx; 6400-4x; 6400-10; 6400-5x	PP	•	•	•	•	•	•	×	•	•	•	•	•	nie	HB (650)	120	(–30; +100)
6484-01; 6303-13P, 15P; 6304-15; 6304-10, 11; 6304-2x; SP-x; TV-Mxx; V 082; V 120; 6400-31; 6484-x0; 6455-3x; 6457-xx	PA	•	×	•	•	•	•	•	•	•	•	•	•	nie	V0 (960)	180	(–40; +100)
spodok škatule 6410-x0	PE	•	•	•	•	•	•	×	•	•	•	•	•	áno	V2 (960)	100	(–40; +80)
viečko škatule 6410-x0; V 081	PP	•	•	•	•	•	•	×	•	•	•	•	•	áno	V2 (960)	120	(–30; +100)
648x-1x; 6483-1x; 6482-1x; 6456-x/y; 6457-14; 14S; 19L	PVC	•	•	•	•	•	•	•	•	•	•	•	•	áno	(960)	–	–
6455-1x; 6455-26; 6454-30	Termostet	•	×	•	×	•	•	•	•	•	•	•	•	nie	V0 (960)	150	(–20; +120)
LAVA Line Pp/t-x; S-box xxx	PS	•	•	•	•	•	×	×	•	•	•	•	•	nie	HB (650)	80	(–30; +70)
škatuľa 395x; tesniaca zátka TZ-Mx	ABS	•	×	•	•	•	×	×	•	•	×	•	•	nie	HB (650)	110	(–30; +90)

Napätie [V]	Prierez [mm <sup>2</sup> ]	Mostíky / počet svoriek	Typ		Škatuľová svorkovnica päťpólová 6304-2x
		<b>L</b> <b>N</b> <b>PE</b>			

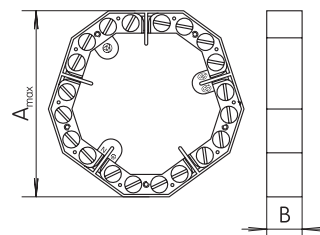
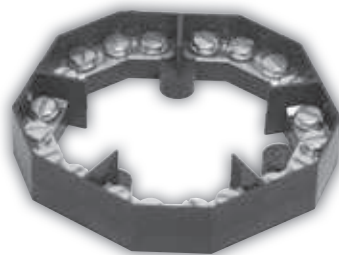
IP 00

PA

STN EN 60998-1  
STN EN 60998-2-1

660 6 3/4 1/4 1/4 – 6304-20

660 6 3/4 1/4 1/4 3 6304-21



Svorkovnice 6304-2x sú vhodné na použitie v škatuľových rozvodkách 6457-2x a v univerzálnej škatuli 6400-4x

Typ \ [mm]	A <sub>max</sub>	B
6304-20	99	18
6304-21	99	48 so stĺpkami

Napätie [V]	Prierez [mm <sup>2</sup> ]	Žeravá slučka [°C]	Dĺžka odizolovania [mm]	Tesniaci rozsah vývodky ø [mm]	Max. zaťažovací prúd [A]	Typ	Káblková spojka SPx
-------------	----------------------------	--------------------	-------------------------	--------------------------------	--------------------------	-----	---------------------

400 5x (1-2,5) 650 5 10-14 20 SP 2,5

400 5x (2,5-6) 650 7 13-18 35 SP 6

IP 67

ABS

PA

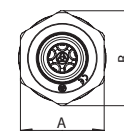
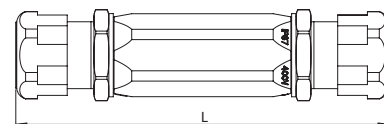


650 °C – kryt



850 °C – telo

STN EN 60947-7-1



Typ \ [mm]	L	A	B
SP 2,5	126	27	30
SP 6	125	32	36

## Káblková spojka Sx

IP 00

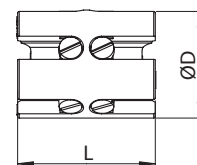
PA



850 °C

400 5x (1-2,5) 850 5 – 24 S 2,5

400 5x (2,5-6) 850 7 – 41 S 6



Typ \ [mm]	øD	L
S 2,5	26	21
S 6	32	26

Napätie [V]	Menovitý prierez [mm <sup>2</sup> ]	Žeravá slučka [°C]	Rozsah priezov (tuhé vodiče)	Tesniaci rozsah vývodky ø [mm]	Max. zaťažovací prúd [A]	Typ	Káblková spojka jednopólová SP 35
-------------	-------------------------------------	--------------------	------------------------------	--------------------------------	--------------------------	-----	-----------------------------------

IP 67

ABS



650 °C – kryt

STN EN 60947-7-1

400 35 650 (16-35) 6,4-12 125 SP 35

