



EAN kód

USS-ZM:	8595188124577
USS-00:	8595188124614
USS-01:	8595188124621
USS-02:	8595188124638
USS-03:	8595188124645
USS-04:	8595188124652
USS-05:	8595188124669
USS-06/S:	8595188124676
USS-06/R:	8595188136372
USS-07:	8595188124683
USS-08:	8595188124690
USS-09:	8595188124706
USS-10:	8595188124331
USS-11:	8595188124348
USS-12:	8595188124355
USS-13:	8595188124362
USS-14:	8595188124898
USS-15:	8595188124379

- určeny pro spínání, ovládání a signalizaci pomocných i silových obvodů
- nové inovativní řešení původních ovládacích a signalizačních modulů OS
- USS - "Udělej si sám" = do základního modulu lze "nacvaknout" různé typy spínacích a signalizačních jednotek
- jednotky se dodávají samostatně, jednotlivé konfigurace si provádí uživatel
- 15 typů jednotek: spínače, prepínače, tlačítka, prosvětlené spínače, různobarevné signálky včetně blikacích
- jednotky jsou měnitelné i do budoucna (např. při změně aplikace, rozšíření provozu..)
- do jednoho modulu lze osadit až 2 pozice jednotek (např. 2x prepínač, 2x signálka a nebo jejich kombinace) = oproti konkurenci úspora místa v rozvaděči
- v provedení 1-MODUL, upevnění na DIN lištu
- rozsah pracovních teplot přístroje -20..+55 °C
- třmenové svorky, šroub M3 kombinovaná hlava, pozdřive 1

Jednotky

Sestavte si vlastní přístroj USS - jednoduché a inteligentní řešení!

OZNAČENÍ ZAPOJENÍ	JMEN. PROUD/NAPĚTÍ (U SPÍNAČŮ) NAPÁJ. NAPĚTÍ (U SIGNÁLEK)	POPIS
USS-ZM	MODUL	Základní modul (krabíčka se svorkami a kontakty)
USS-00		Záslepka
USS-01		6 A / 250 V AC Spínač
USS-02		8 A / 250 V AC Prepínač
USS-03		6 A / 250 V AC Prepínač se střední polohou
USS-04		6 A / 250 V AC Spínač + tlačítko se střední polohou
USS-05		6 A / 250 V AC Prepínací tlačítko se střední polohou
USS-06/S		8 A / 250 V AC Tlačítko spínací
USS-06/R		8 A / 250 V AC Tlačítko rozpinací
USS-07		10 A / 250 V AC Spínač s doutnavkou (červená)
USS-08		10 A / 250 V AC Spínač s doutnavkou (zelená)
USS-09		10 A / 250 V AC Spínač s doutnavkou (žlutá)
USS-10		A1-A2. AC 250 V A1-A3, AC/DC 24 V Signální LED (červená)
USS-11		A1-A2. AC 250 V A1-A3, AC/DC 24 V Signální LED (zelená)
USS-12		A1-A2. AC 250 V A1-A3, AC/DC 24 V Signální LED (žlutá)
USS-13		A1-A2. AC 250 V A1-A3, AC/DC 24 V Signální LED (bílá)
USS-14		A1-A2. AC 250 V A1-A3, AC/DC 24 V Signální LED blikací (červená)
USS-15		A1-A2. AC 250 V A1-A3, AC/DC 24 V Signální LED (modrá)

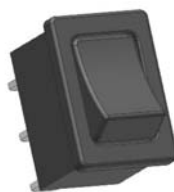


ZÁSLEPKA

slouží pro zaslepení neobsazené pozice jednotky v předním panelu modulu USS.
Barva: šedá, RAL7035 (jako krabíčka).
Jednotka: 00

Příklad objednání:

USS-ZM
+ USS-07
+ USS-11



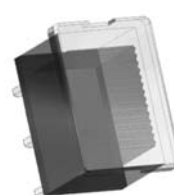
SPÍNAČE, PŘEPÍNAČE, TLACÍTKA ...

Mají nízký zdvih a velkoplošný hmatník. Svým provedením a spínacím mechanismem splňují vysoké nároky na četnost spínání a kvalitu kontaktů.
Jednotka: 01-06



SPÍNAČE S DOUTNAVKOU

zahrnují v jedné jednotce spínač i signalizaci. Signalizace je řešena doutnavkou v kolébce spínače a to včetně předřadného odporu. Je možno ji zapojit pro trvalou indikaci a nebo přerušovanou právě kontaktem spínače.
Barvy: červená, zelená, žlutá.
Napájecí napětí signálky: AC 250 V.
Jednotka: 07-09



SIGNÁLKA trvale svítící a SIGNÁLKA blikací
Vysokou svítivost zajišťuje SMD LED dioda, která rovnoměrně prosvětluje svou barvou celou plochu čiré signálky.
Signálku lze napájet jak napětím AC 230 V, tak i AC/DC 24 V s minimálním příkonem.
Červená sig. je dodávána i v blikací verzi.
Jednotka: 14
Barvy: červená, zelená, žlutá, bílá, modrá.
Jednotka: 10-15



Spínací jednotky (01-09) pochází od renomované francouzské firmy APEM. Kvalita spínačů je zaručená dlouholetými zkušenostmi v oboru (od roku 1952) a světově uznávanými certifikáty VDE a UL. Jediný spínací mechanismus zaručuje dlouhodobou životnost spínání při stálých parametrech.

Zapojení svorek

Laserový popis

Prepínače a tlačítka označíme laserovým popisem při odběru min 50 ks výrobků USS.

Max. počet znaků:



Rozměry

viz. strana 133