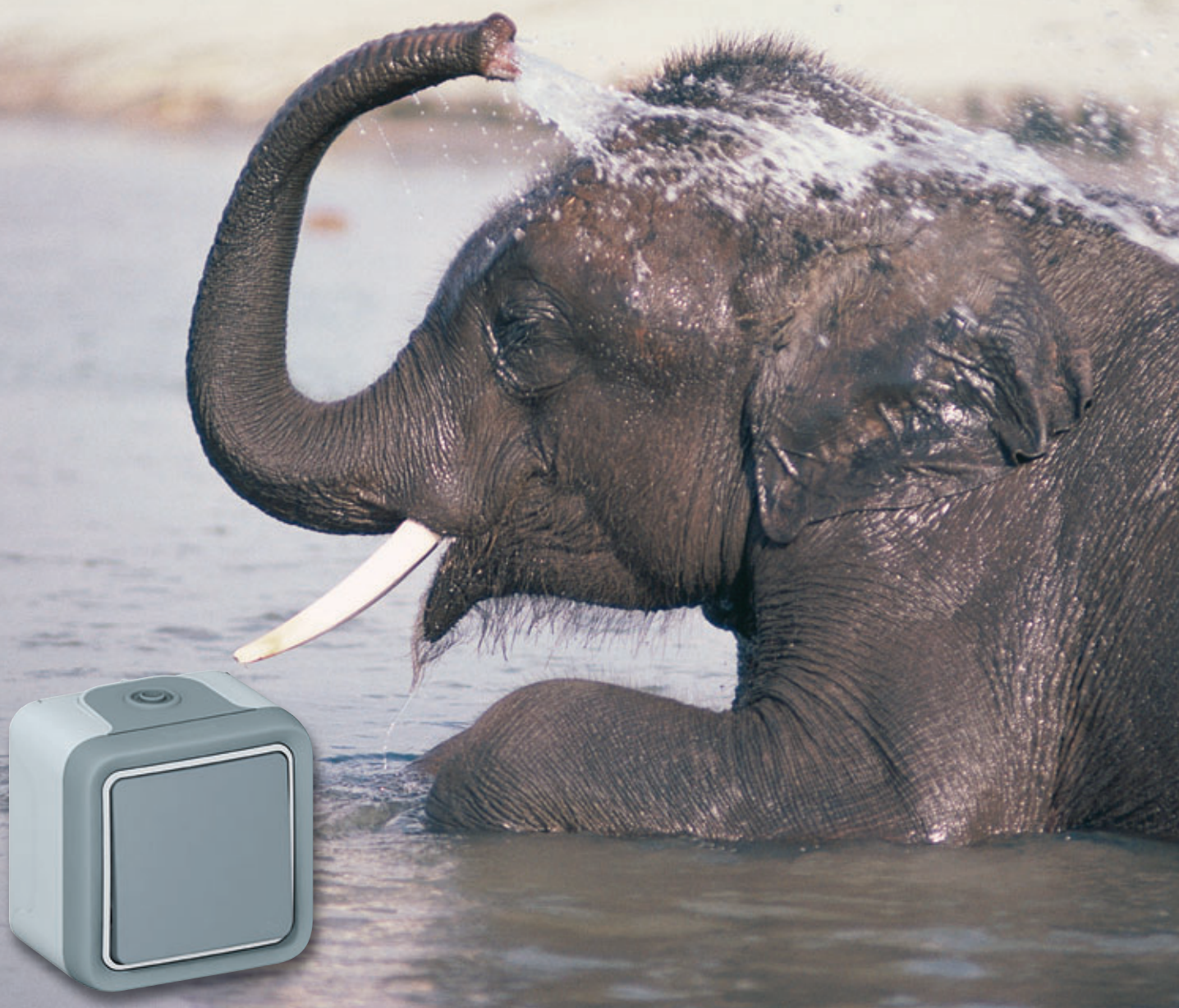


# Plexo™ - IP55

Kompletní řada přístrojů do náročného prostředí



PŘÍSTROJE V KRYTÍ IP55



 **legrand®**

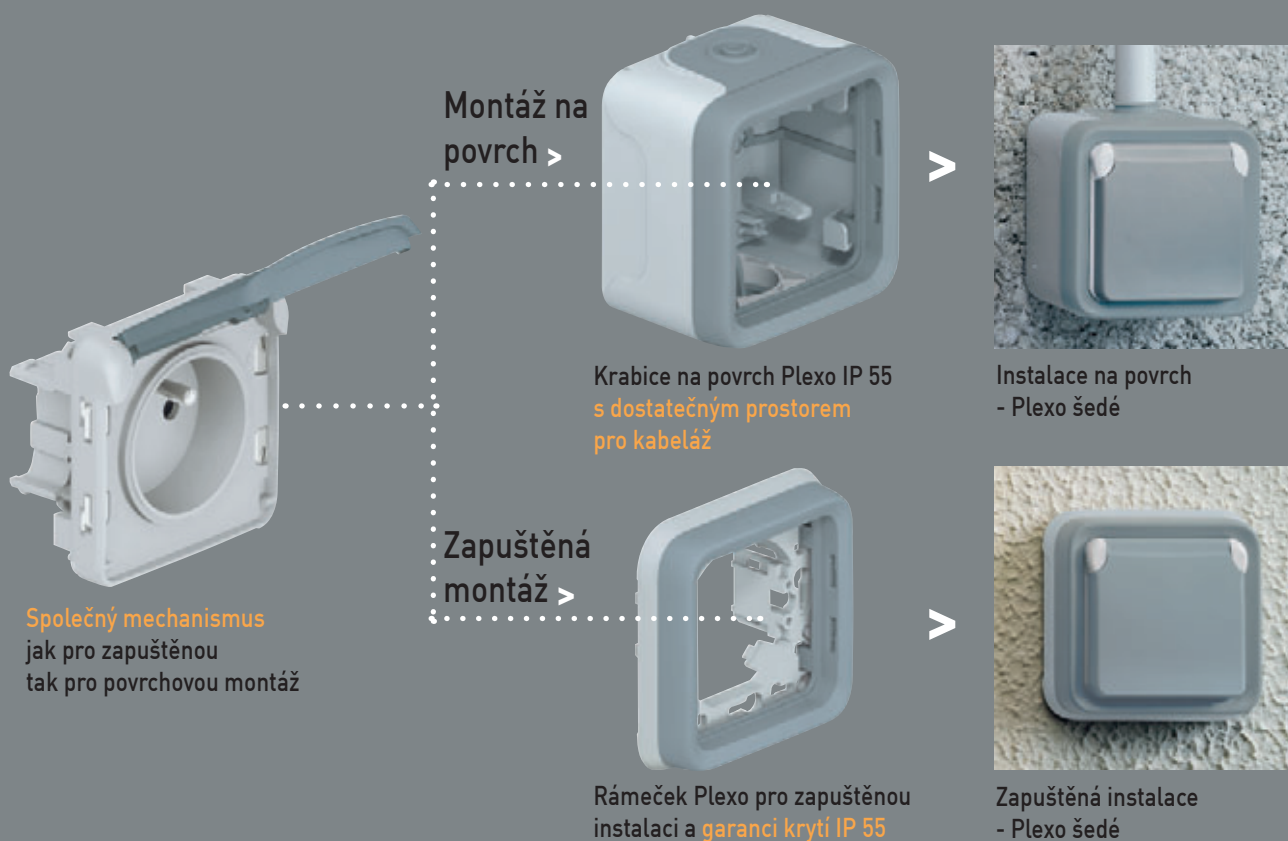
# Plexo IP 55

Široké použití díky  
modulárním mechanismům

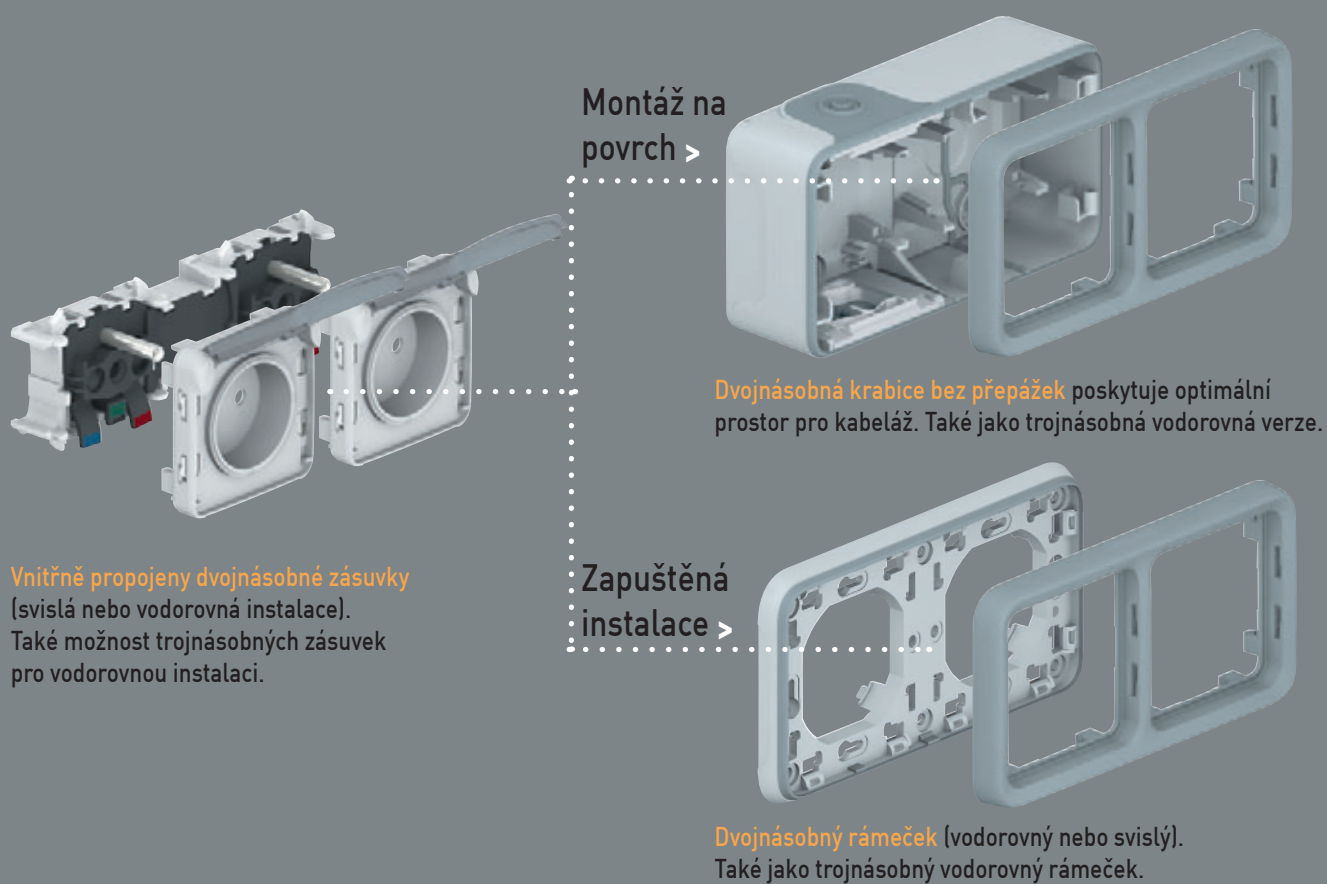
> **Kompletní přístroj Plexo pro všechny základní funkce**



> **Maximální modularita**



## > Rychlá instalace díky vnitřně propojeným zásuvkám a automatickým svorkám



## > Automatické svorky pro bezpečnou a rychlou instalaci





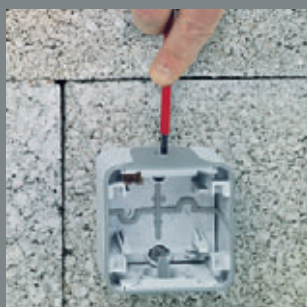
# Plexo IP 55

Promyšlené prvky pro jednoduchou montáž

## > Šetříme čas: Průchodky není nutno řezat



## > Způsob instalace pro kabely 4 - 15 mm



1/ Propíchněte membránu pomocí šroubováku



2/ Prostrčte kabel přes průchodku



3/ Membrána zabezpečuje krytí IP 55

## > Způsob instalace pro kabely 16 - 25 mm



1/ Otvor uděláte zatlačením pomocí zakončovacího nástroje



2/ Zasuňte trubku přes vytvořený otvor

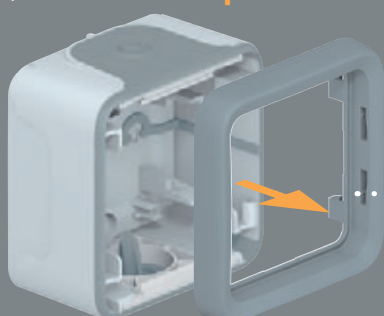


3/ Membrána zabezpečuje správnou polohu trubky, jako i krytí IP 55

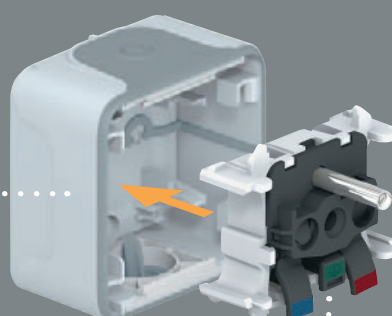
## > Zapuštěná a povrchová montáž:

Plexo má více vylepšení, které ulehčují instalaci, např. automatické svorky, viditelné spoje...

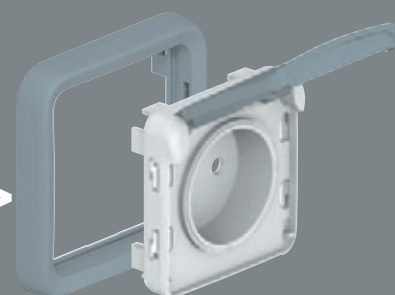
### > Montáž na povrch



1/ Jednoduché sejmутí rámečku z krabice (není nutný speciální nástroj)

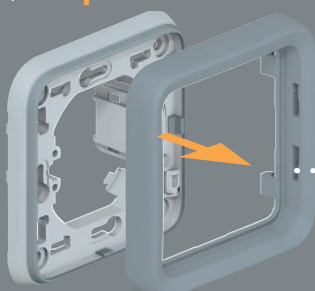


2/ Uchycení mechanismu z čelní strany

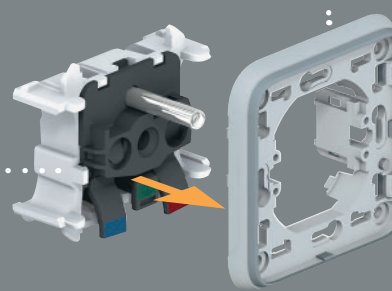


3/ Opětovně nasad'te rámeček na krabici nebo montážní desku

### > Zapuštěná montáž



1/ Sejměte rámeček z montážní desky



2/ Uchycení mechanismu ze spodní strany

# Plexo komplety IP 55 - IK 07

povrchová montáž



697 11



697 12



697 31



697 79



916 55

Kompletní přístroje pro povrchovou instalaci.  
Dvě membránové průchodky v jednom přístroji.  
Signálka je součástí dodávky (podsvícené přístroje).  
Automatické svorky

Balení	Obj. č.	Spínače 10A - 250V
		<b>IP 55 - IK 07</b>
	Šedá	
10	697 11	Střídavý přepínač č. 6
5	697 16	Křížový přepínač č. 7
10	697 10	Střídavý přepínač č. 6 se signalizačním podsvícením
5	697 13	Střídavý přepínač č. 6 s orientačním podsvícením
10	697 15	Dvojitý střídavý přepínač (5B)
		<b>Tlačítka 10A</b>
		<b>IP 55 - IK 07</b>
10	697 20	Tlačítko se spínacím kontaktem
10	697 22	Tlačítko se spínacím kontaktem a orientačním podsvícením
1	697 23	Tlačítko se spínacím kontaktem a signalizačním podsvícením
		<b>Detektor pohybu</b>
	Šedá	
	Béžová	
		<b>IP 55 - IK 04</b>
		Časový interval od 12 s do 16 min.
		Detekční vzdálenost max. 12 m
		Detekční úhel 360°
		Intenzita osvětlení od 10 do 4000 luxů
		Zátěž:
		2000 W žárovky a halogenové žárovky 230 V
		2000 VA pro halogenové žárovky MN
		s feromagnetickým transformátorem
		1000 VA pro zářivky a kompaktní zářivky
1	697 40	697 80
		<b>Spínač 10 A - 250 V na klíč</b>
		<b>IP 20 - IK 07</b>
1	Šedá 697 06	Béžová 697 57
1		697 95

Balení	Obj. č.	Zásuvka 16A - 250V
		<b>IP 55 - IK 07</b>
10	Šedá 697 31	2P+ $\frac{1}{2}$ s dětskou ochranou, automatické svorky
		<b>Zásuvky 20A a 32A</b>
		<b>20 A - IP 55 - IK 08</b>
		Šroubové svorky
5	Šedá 916 55	2P+ $\frac{1}{2}$ - 230 V~
5	916 56	3P+ $\frac{1}{2}$ - 400 V~
5	916 57	3P+N+ $\frac{1}{2}$ - 400 V~
50	919 14	Membránová průchodka šedá
		<b>32 A - IP 44 - IK 08</b>
		Šroubové svorky
5	558 72	2P+ $\frac{1}{2}$ - 230 V~
5	558 75	3P+ $\frac{1}{2}$ - 400 V~
5	558 77	3P+N+ $\frac{1}{2}$ - 400 V~
50	919 15	Membránová průchodka šedá
		<b>Kabelový vývod</b>
		<b>IP 55 - IK 07</b>
5	Šedá 697 45	Béžová 697 79
		S příchytou kabelů
		<b>Zahradní dvojnásobná zásuvka</b>
10	Šedá 697 49	Obsahuje dvě zásuvky 2P+ $\frac{1}{2}$ z čelní strany, ze zadní strany je možné osadit další dva přístroje PLEXO